



Pôle d'Équilibre Territorial et Rural  
Pays de la Vallée de Montluçon et du Cher

# SITE NATURA 2000 DES GORGES DU HAUT CHER REUNION DU COMITE DE PILOTAGE

27 avril 2023



*Barrage de Rochebut et amont du Cher*





## ORDRE DU JOUR

- 1 – Introduction par Monsieur le Président
- 2 – Approbation du Compte rendu du COPIL du 16 décembre 2022
- 3 – Point sur l'extension du site
- 4 – Présentation du nouveau Document d'Objectifs (pour validation par le COPIL)
- 5 – Point d'information sur l'animation du site depuis le précédent COPIL
- 6 – Point d'information sur le Projet Agro-Environnemental et Climatique
- 7 – Questions diverses





1 - Introduction par Monsieur le Président du Comité de Pilotage



2 - Approbation du Compte rendu du COPIL du 16 décembre 2022



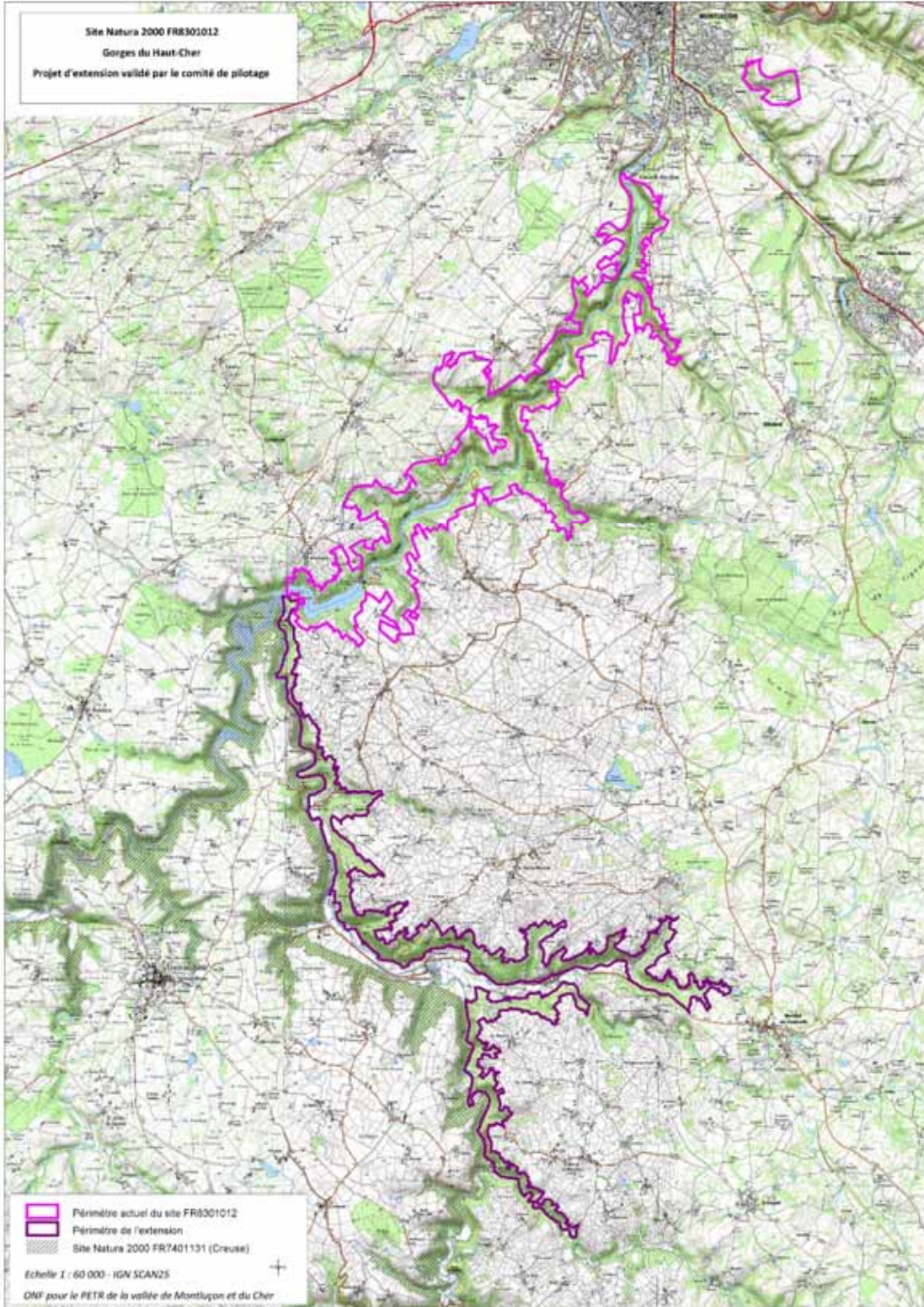




### 3 – Point sur l'extension du site Natura 2000 des Gorges du Haut-Cher

*Le Cher en aval du Gué de Sellat (zone d'extension du site)*





**21/09/2021 : Vote du COPIL**

**25/10/2021 : Consultation des collectivités**

**4 communes : OK**

**PETR : OK**

**Les autres, pas de vote, donc OK**

**20/12/2021**

**Avis défavorable du CD03**

**20/12/2022**

**Courrier à Mme la Préfète et au  
Président du CD03**

**23/01/2023**

**Courrier du Président du CD03**





#### 4 – Présentation du document d'objectifs révisé



*Landes sèches sur les côtes de Nerdres*





Pôle d'Équilibre Territorial et Rural  
Pays de la Vallée de Montluçon et du Cher



DOCUMENT D'OBJECTIFS  
SITE NATURA 2000  
GORGES DU HAUT-CHER  
- FR8301012 -

2023

1 – Document synthétique



**DOCUMENT D'OBJECTIFS**  
**SITE NATURA 2000**  
**GORGES DU HAUT-CHER**  
**- FR8301012 -**



**Tome 2**  
**ATLAS DES HABITATS DET DES ESPÈCES**



## Document d'objectifs du Site Natura 2000 - FR8301012

### « Gorges du Haut-Cher »

### Atlas cartographique (2023)







Pôle d'Équilibre Territorial et Rural  
Pays de la Vallée de Montluçon et du Cher



**DOCUMENT D'OBJECTIFS**  
**SITE NATURA 2000**  
**GORGES DU HAUT-CHER**  
**- FR8301012 -**



**Tome 4**  
**OBJECTIFS DE GESTION DURABLE ET PLAN D' ACTIONS**







## DOCUMENT D'OBJECTIFS

SITE NATURA 2000

GORGES DU HAIT CHER

- FR8301012 -

Tome 5

CHARTRE NATURA 2000

Validée par le comité de pilotage du





DOCUMENT D'OBJECTIFS  
SITE NATURA 2000  
GORGES DU HAUT-CHER  
- FR8301012 -



Tome 4  
OBJECTIFS DE GESTION DURABLE ET PLAN D' ACTIONS

# Plan d'actions voté le 16/12/2022



Éléments nouveaux nécessitant un point d'information



## Action lancée par France Nature Environnement (FNE)

sur l'utilisation des pesticides dans les sites Natura 2000

## Décision du Conseil d'Etat le 15 novembre 2021

« s'agissant des sites terrestres Natura 2000, les dispositions réglementaires en vigueur ne permettent pas de garantir que l'utilisation de pesticides sera systématiquement encadrée, voire interdite, dans ces zones sur le fondement du document d'objectifs, de la charte Natura 2000, voire des contrats Natura 2000 »

→ ne respectent pas en cela la directive européenne relative à une utilisation des pesticides compatible avec le développement durable.

→ enjoint au gouvernement de prendre les mesures réglementaires d'application .



## Publication du décret 2002-1486 du 28 novembre 2022

Prévoit que le préfet encadre ou interdit l'utilisation des produits **phytopharmaceutiques** dans les espaces terrestres des sites Natura 2000 lorsqu'il apparaît que les mesures prévues par les contrats et chartes ne permettent pas d'atteindre les objectifs de conservation ou de restauration des habitats naturels et des espèces.

### Application territoriale

- ☞ **Déterminer les sites Natura 2000 à enjeux**
- ☞ **L'utilisation des produits phytopharmaceutiques doit être encadrée** de façon à atteindre les objectifs de conservation ou de restauration des habitats naturels et des espèces, en préservant dans toute la mesure du possible la dynamique actuelle fondée sur une approche contractuelle conjuguant les activités agricoles et la protection des milieux.



## ☞ Mesures considérées comme participant à l'encadrement de l'utilisation des produits phytopharmaceutiques

- ✓ les mesures agroenvironnementales et climatiques (MAEC), ouvertes dans le cadre d'un projet agro-environnemental et climatique (PAEC),
- ✓ l'aide à la conversion à l'agriculture biologique,
- ✓ les paiements pour services environnementaux (PSE),
- ✓ les obligations réelles environnementales (ORE),
- ✓ Les baux ruraux environnementaux (BRE).

☞ Janvier 2023

Alerte de la DDT pour anticiper le projet d'instruction et intégrer une nouvelle action sur l'encadrement des produits phytopharmaceutiques

# Projet d'additif au plan d'actions

Objectif n°2 : Promouvoir une gestion environnementale des terrains agricoles

## Action n°14

**Limiter l'utilisation des produits agro-pharmaceutiques dans le site Natura 2000.**

Action déclinée en plusieurs mesures basées exclusivement sur la communication et l'incitation aux bonnes pratiques :

- **Rencontre** des exploitants agricoles en lien avec les actions n°6 et n°12, en vue de les sensibiliser sur les bonnes pratiques à mettre en œuvre dans le respect des habitats et des espèces.
- **Formation** des exploitants en lien avec l'action n°7.
- **Sensibilisation** des exploitants pour contractualiser le plus de surface possible dans le cadre du PAEC en application de l'action n°12. Cela concernera notamment les mesures sur les prairies.
- **Sensibilisation** des exploitants et des propriétaires pour la mise en œuvre de bonnes pratiques via l'adhésion à la charte Natura 2000 (action n°13).



## Action envoyée à la DDT pour avis

- Validation de la mesure par la DDT de l'Allier

## Relations avec la chambre d'agriculture de l'Allier

- Information du Président du COPIL
- Contact et information de M. MARTINET (Téléphone)
- Envoi des documents à Mme BRENON (échanges de mel)

## Réaction de la chambre d'agriculture de l'Allier

- Courrier adressé au DDT de l'Allier
- Réunion avec le DDT de l'Allier le 4 avril

## Demande de la DDT

- Suppression de l'action n°14

## Après information du COPIL

- Vote ou non du COPIL pour le Maintien du plan d'action actuel (sans la mesure) en référence à la réponse de la DDT de l'Allier





Pôle d'Equilibre Territorial et Rural  
Pays de la Vallée de Montluçon et du Cher



**DOCUMENT D'OBJECTIFS**  
**SITE NATURA 2000**  
**GORGES DU HAUT-CHER**  
**- FR8301012 -**

**2023**

**1 – Document synthétique**

## **Première partie : cadre de la révision du Docob**

- Réseau Natura 2000
- Fiche d'identité du site
- Périmètre du site
- Evaluation du précédent Docob

## **Deuxième partie : diagnostic socio-économique**

- Données administratives
- Activités humaines

## **Troisième partie : Diagnostic environnemental**

- Données abiotiques
- Grands milieux
- Habitats naturels (dont annexe I)
- Espèces présentes (dont annexe II)



## **Quatrième partie : Enjeux et objectifs de gestion durable**

## **Cinquième partie : Propositions de mesures de gestion**

## **Sixième partie : Les moyens**

- Contrats Natura 2000
- Mesures agro-environnementales

# 2 documents en 1

## 1.2--Inventaires-et-mesures-réglementaires-au-titre-du-patrimoine-naturel¶

¶  
Tableau n° 6°: Données administratives (zonages)¶

Données administratives¶	Quantification¶	Qualification¶	Enjeux par rapport à Natura 2000¶	Origine des données¶ Structures ressources¶
§ § § § ZNIEFF-1§ § § § § ZNIEFF-2§ □	§ § § § 2§ § § § § § 1□	Vallée-du-Haut-Cher, secteur-Auvergne§ (830005502)§ § Coteaux-de-Néris-les- Bains,-de-Nerdres-et-du- Chatelard§ (8300020516)§ § § Vallée-du-Cher§ (830020592)□	Les-inventaires-réalisés-sur-les-ZNIEFF-permettent-d'améliorer- la-connaissance.-Les-secteurs-choisis-sont-les-plus-riches-en- espèces-et-habitats-patrimoniaux.-§ § L'ensemble-du-site-est-réparti-dans-les-2-ZNIEFF-de-type-1.§ § § § § L'ensemble-du-site-fait-partie-de-la-ZNIEFF-de-type-2.§ □	DREAL-AURA□ UPB§ Préfecture-de-l'Allier□ FDC-03□ SDAGE-Loire- Bretagne□ SAGE-Cher-amont□
Réserves-de-pêche□	Aucune-réserve	□	□	□
Réserves-de-chasse□	1-ACCA-avec-réserves□	Teillet-Argenty□	Réserves-de-chasse-uniquement-dans-l'ACCA-existante.□	□
SDAGE□	1□	Loire-Bretagne□	A-l'échelle-du-sous-bassin-Allier-Loire-amont,-les-mesures-sont regroupées-dans-les-thèmes-suivants:¶ - → Assainissement-des-collectivités-(qualité-de-l'eau)¶ - → Pollutions-diffuses-issues-de-l'agriculture-(qualité-de- l'eau)¶ - → Assainissement-des-industries-(qualité-de-l'eau)¶ - → Amélioration-des-milieux-aquatiques-(milieux aquatiques)¶ - → Réduire-les-pressions-sur-la-ressource-(quantité-d'eau)□	□
SAGE□	1□	Cher-amont□	Le-règlement-adopté-le-20-octobre-2015.-Il-s'articule-en plusieurs-articles:¶ - → Organiser-la-gestion-des-prélèvements¶ - → Limiter-l'impacts-des-plans-d'eau-existants-sur-les-cours d'eau¶ - → Protéger-les-zones-humides-et-la-biodiversité□	□



Tableau n° 7 : Données administratives (zonages) - modification en cas d'extension du site (\* en cas de modification)¶

Données administratives□	Quantification	Qualification□	Enjeux par rapport à Natura 2000□	Origine des données¶ Structures ressources□
§ § § § ZNIEFF-1*§ § § § ZNIEFF-2□	§ § § § 3§ § § § § 1□	Vallée du Haut-Cher, secteur Auvergne§ § Coteaux de Nérès-les-Bains, de Nerdres et du Chatelard§ § Le Cher à Chamboncharad § § § Vallée du Cher§ □	Les inventaires réalisés sur les ZNIEFF permettent d'améliorer la connaissance. Les secteurs choisis sont les plus riches en espèces et habitats patrimoniaux. L'ensemble du site est réparti dans les 3 ZNIEFF de type 1§ § § § § § § L'ensemble du site fait partie de la ZNIEFF de type 2§ □	§ □ DREAL AURA□ □ □ UPB§ Préfecture de l'Allier
Réserves de pêche*□	1 réserve temporaire□	Sur le Cher en aval du Gué de Sellat jusqu'à Entraigues□	Pêche interdite du lendemain du dernier dimanche de janvier au deuxième samedi de juin. § § Les réserves temporaires de pêche ont pour objectif de favoriser la reproduction et la protection des espèces aquatiques pêchées dans le cadre de la conservation de la biodiversité et du développement d'une gestion halieutique durable□	□ □ UPB§ Préfecture de l'Allier
Réserves de chasse*□	3 ACCA avec réserves□	Marcillat-en-Combrailles Saint-Marcel-en-Marcillat§ Teillet-Argenty□	Réserves de chasse uniquement dans les 3 ACCA existantes. □	□ □ FDC-03□
SDAGE□	1□	Loire-Bretagne□	A l'échelle du sous-bassin Allier-Loire amont, les mesures sont regroupées dans les thèmes suivants :¶ - → Assainissement des collectivités (qualité de l'eau)¶ - → Pollutions diffuses issues de l'agriculture (qualité de l'eau)¶ - → Assainissement des industries (qualité de l'eau)¶ - → Amélioration des milieux aquatiques (milieux aquatiques)¶ - → Réduire les pressions sur la ressource (quantité d'eau)¶	□ □ SDAGE Loire-Bretagne□

Saut de page ¶

# Habitats présentes sur la zone d'extension

Habitats potentiels (présents uniquement sur la zone d'extension)

Habitats naturels d'intérêt communautaire identifiés dans le FSD (1)	Code Natura 2000	Surface et %	Structure et fonctionnalité	État de conservation à l'issue de l'inventaire (2)	État de conservation à l'échelle biogéographique (2)	Origine des données / Structures ressources
Communautés annuelles mésotrophiques à eutrophiques, de bas niveau topographique, planitiaires d'affinités continentales, des isoeto-Juncetea	3130	0,20-ha	Bonne	Défavorable-inadéquat	Défavorable-inadéquat	CBNMC
Grottes à chauves-souris	8310	4-u	Bonne	Favorable	Favorable	CBNMC
Hêtraies atlantiques, acidophiles à sous-bois à Ilex et parfois Taxus	9120	6,77-ha	Bonne	Défavorable-inadéquat	Défavorable-inadéquat	CBNMC
Saulaie arborescente à saule blanc	91E01	0,20-ha	Habitat vieillissant	Défavorable-mauvais	Défavorable-mauvais	CBNMC

(1) Nom d'après l'annexe I de la directive 92/43 → → → → (2) Favorable, défavorable-inadéquat, défavorable-mauvais, inconnu

..... Saut de page .....



# Espèces présentes sur la zone d'extension ou sur Tardes et Cher

## Espèces potentiellement présentes sur le site¶

¶

Nom des espèces d'intérêt communautaire identifiées dans le FSD¶ (1)¶	Nom commun de l'espèce¶	Code Natura 2000¶	Estimation de la population (préciser l'unité)¶	Structure¶ et fonctionnalité de la population.¶ ¶ Habitat de l'espèce¶	État de conservation à l'issue de l'inventaire (2)¶	État de conservation à l'échelle biogéographique (2)¶	Origine des données/ Structures ressources¶
<i>Triturus cristatus</i> ¶	Triton crêté¶	1166¶	Potentiel¶	3 mâles capturés en 2021 en périphérie du site¶	Inconnu¶	Inconnu¶	Observations¶ CEN-Allier¶
<i>Lampetra planeri</i> ¶	Lamproie de Planer¶	1096¶	Potentiel¶	Présence dans le Cher et la Tartasse dans la zone d'extension¶	Inconnu¶	Défavorable-inadéquat¶	Captures, pêches électriques¶ OFB¶
<i>Lycaena dispar</i> ¶	Cuivré des marais¶	1060¶	Potentiel¶	Aucune observation sur le site depuis 2004¶ Rares observations dans la zone d'extension¶	Inconnu¶	Favorable¶	Observations¶
<i>Oxygastra curtisii</i> ¶	Cordulie à corps fin¶	1041¶	Potentiel¶	Observations dans la zone d'extension¶	Inconnu¶	Favorable¶	Observations¶
<i>Rosalia alpina</i> ¶	Rosalie des Alpes¶	1087¶	Potentiel¶	Nouvelle population sur le site Tardes et Cher en face de la zone d'extension¶	Inconnu¶	Défavorable-inadéquat¶	Observations¶ Captures¶ SEL¶
<i>Myotis emarginatus</i> ¶	Murin à oreilles échancrées¶	1321¶	Potentiel¶	Rare lors des comptages hivernaux dans la zone d'extension¶	Inconnu¶	Défavorable-inadéquat¶	Comptages hivernaux¶ ¶ Chauve-souris Auvergne et GMHL¶

¶

(1) Excellent : population en expansion, ou abondante et stable sur le site, Bon : population assez dense, stable sur le site, Moyenne : en régression notable dans le site ou en faibles effectifs.¶

(2) Favorable, défavorable-inadéquat, défavorable-mauvais, inconnu (rapportage de la France à l'UE de 2019)¶

¶

**DOCUMENT D'OBJECTIFS**  
**SITE NATURA 2000**  
**GORGES DU HAUT-CHER**  
**- FR8301012 -**



**Tome 2**  
**ATLAS DES HABITATS DET DES ESPÈCES**



## Hêtraies de l'*Asperulo-Fagetum*

Code Natura 2000 : 9130

### Surface :

Sur le site actuel : 3,34 ha

Sur l'extension : 45,78 ha

### EUNIS :

G1.6 : Hêtraies

### Phytosociologie :

*Carpino betuli-Fagetea sylvatica*



### Description de l'habitat

Ce sont des forêts constituées en majorité de hêtre avec en mélange du chêne et quelques charmes. Le sous-étage est très réduit avec très peu de végétation au sol et beaucoup de litière. A la différence des hêtraies à houx, le houx est absent. C'est un habitat qui privilégie les zones fraîches avec un sol relativement profond et une exposition plutôt au nord. Par endroit, les arbres peuvent atteindre de belles dimensions et abriter des espèces remarquables (oiseaux, insectes, chiroptères, etc.).

### Habitats associés ou en contact

- Forêts de pente (Annexe 1, n° 9180)

### Espèces indicatrices

- *Fagus sylvatica*, *Quercus robur*, *Melica uniflora*

### Localisation sur le site Natura 2000

On ne rencontre cet habitat que sur deux petites entités : sur Mazirat au-dessus du village de Rochebut (Chaud) et dans une dépression le long de la RD 50 entre Sainte-Thérance et Saint-Genest.

Pour information, de très belles hêtraies sont présentes en dehors du site sur la commune de Saint-Marcel-en-Marcillat.

### Etat de conservation, menaces et enjeux

- Menaces : Coupes rases, dépérissement du hêtre avec le changement climatique.

### Objectifs de conservation

Maintien de l'habitat.

### Principales mesures de gestion dans le Docob

- Action n° 2 : Informer et sensibiliser les propriétaires sur les intérêts écologiques que peut présenter leur propriété.
- Action n° 4 : Mettre en place des mesures de gestion forestière par la signature de contrats forestiers Natura 2000.
- Action n° 5 : Mettre en place des mesures de gestion forestière par l'adhésion des propriétaires forestiers à la charte Natura 2000.
- Action n° 14 : Engager des actions de restauration ou d'entretien des habitats.
- Action n° 16 : Réaliser des suivis scientifiques des habitats et des espèces d'intérêt communautaire, présents ou potentiels.

## Prairies maigres de fauche de basse altitude

Code Natura 2000 : 6510

Surface :

Sur le site actuel : 32,53 ha

Sur l'extension : 5,96 ha

EUNIS :

E2.221 : Prairies de fauche  
xéromésophiles planitiales médio-  
européennes

Phytosociologie :

*Luzulo campestris-Brometum  
hordeacei*



Description de l'habitat

Ce sont des prairies fauchées pour la récolte du foin. La présence de pâturage exclue l'intérêt communautaire. On note au début du printemps la présence d'orchidées, de muscari et de saxifrage, remplacés en fin de printemps par les plantes plus hautes de type graminées.

Habitats associés ou en contact

- Formations herbues à *Nardus* (Annexe 1, n° 6230)

Espèces indicatrices

- *Arrhenaterum eliatum*, *Malva moschata*, *Trisetum flavescens*, *Alopecurus pratensis*, *Sanguisorba officinalis*

Localisation sur le site Natura 2000

Avec plus de 30 ha, l'habitat est bien représenté sur le site, notamment sur les plateaux exploités par les agriculteurs et particulièrement dans le site d'origine où l'intégration de nombreuses parcelles agricoles a été judicieusement réalisée.

Etat de conservation, menaces et enjeux

C'est un habitat de plus en plus rare qui disparaît en raison des changements des pratiques :

- Choix de faire pâturer les bovins selon les rotations
- Transformation par le passé de prairies en cultures.

Objectifs de conservation

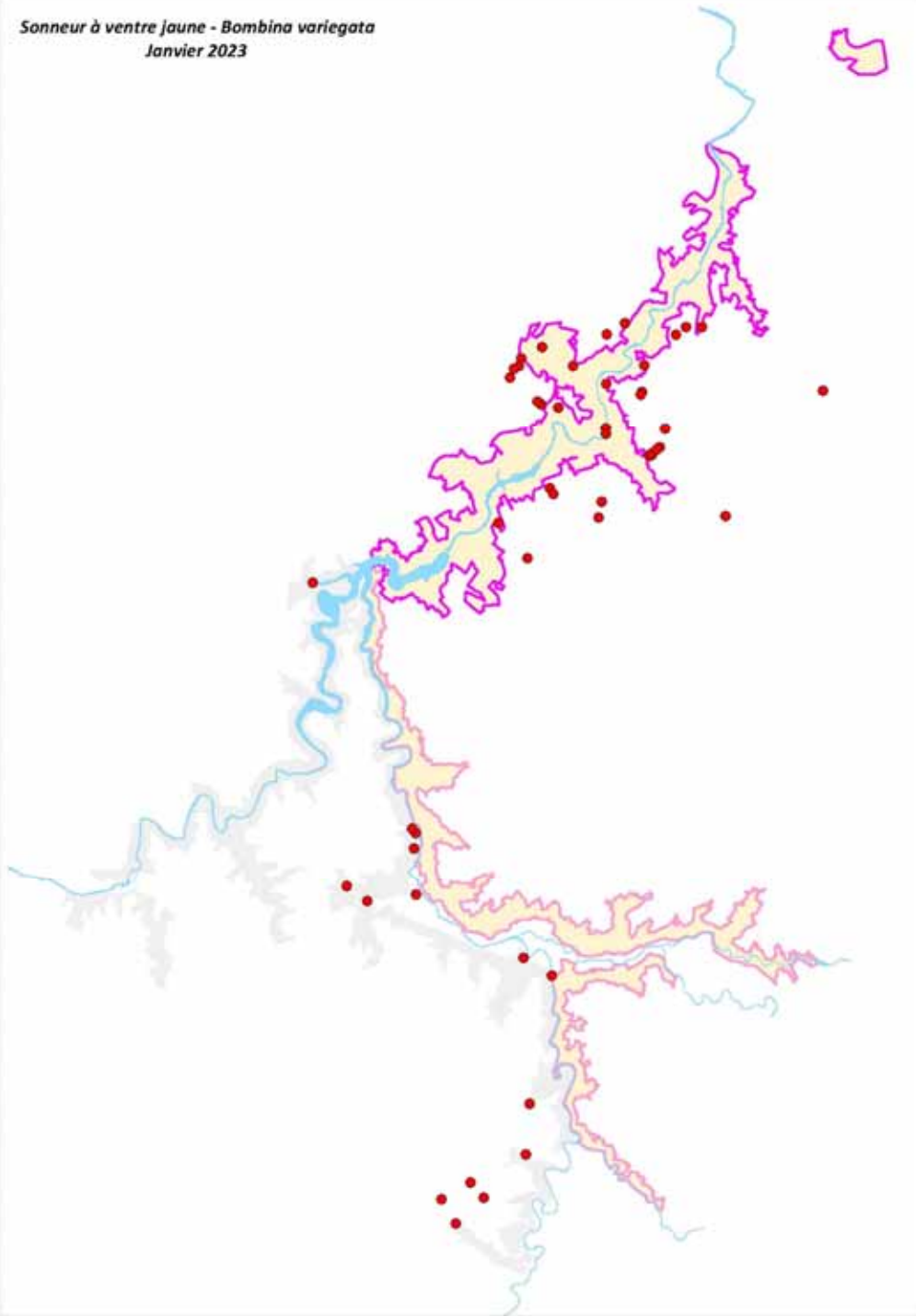
Maintien de l'habitat.

Principales mesures de gestion dans le Docob

- Action n°6 : Informer et sensibiliser les agriculteurs sur les habitats et les espèces présentes et les intérêts écologiques que peuvent présenter leurs parcelles.
- Action n°7 : Mettre en place un programme de formation sur les habitats ouverts.
- Action n°13 : Mettre en place des mesures de gestion par l'adhésion des propriétaires et des exploitants à la charte Natura 2000.
- Action n°14 : Engager des actions de restauration ou d'entretien des habitats.
- Action n°16 : Réaliser des suivis scientifiques des habitats et des espèces d'intérêt communautaire, présents ou potentiels.



Sonneur à ventre jaune - *Bombina variegata*  
Janvier 2023



## Crapaud sonneur à ventre jaune, *Bombina variegata*

Code Natura 2000 : 1193

Présence : Confirmée

### Statut :

- Espèce protégée au niveau national
- Directive habitat : Annexes II et IV
- Liste rouge Monde : préoccupation mineure - France : vulnérable

### Description de l'espèce

Crapaud de 4 à 5 cm de long en moyenne à peau pustuleuse. Corps aplati. Tête à museau arrondi pourvu de deux yeux saillants à pupille en forme de cœur. Face ventrale typiquement jaune avec taches noires qui s'étalent également sur le cou et les pattes. La reproduction n'est pas systématique tous les ans, l'espèce se reproduit par à-coups quand les conditions sont favorables avec des milieux remaniés qu'elle colonise en pionnier. Le sonneur hiverne dès le mois d'octobre dans les milieux terrestres. Le sonneur affectionne les ornières, les petites mares peu profondes, les trous occasionnés par les pattes des bovins, les cuvettes en bordure de ruisseaux.



### Habitats

- Milieux agricoles : mares, ornières, fossés
- Eaux courantes dans les cuvettes au milieu des rochers

### Localisation sur le site Natura 2000

En 2022, l'espèce a fait l'objet d'une prospection intensive en mai et juin. Une centaine d'individus ont été recensés et identifiés par CMR sur une trentaine de stations. Les habitats sont très variables, d'origine naturelle (cuvettes dans le Cher, têtes de sources dans les prairies) ou liés à l'activité humaine (abreuvoirs, mares, rigoles, pieds de vaches).

### Etat de conservation, menaces et enjeux

Population en très bon état de conservation.

Menaces : Destruction de l'habitat (comblement des ornières, absence d'entretien des mares, traitements chimiques, etc.)

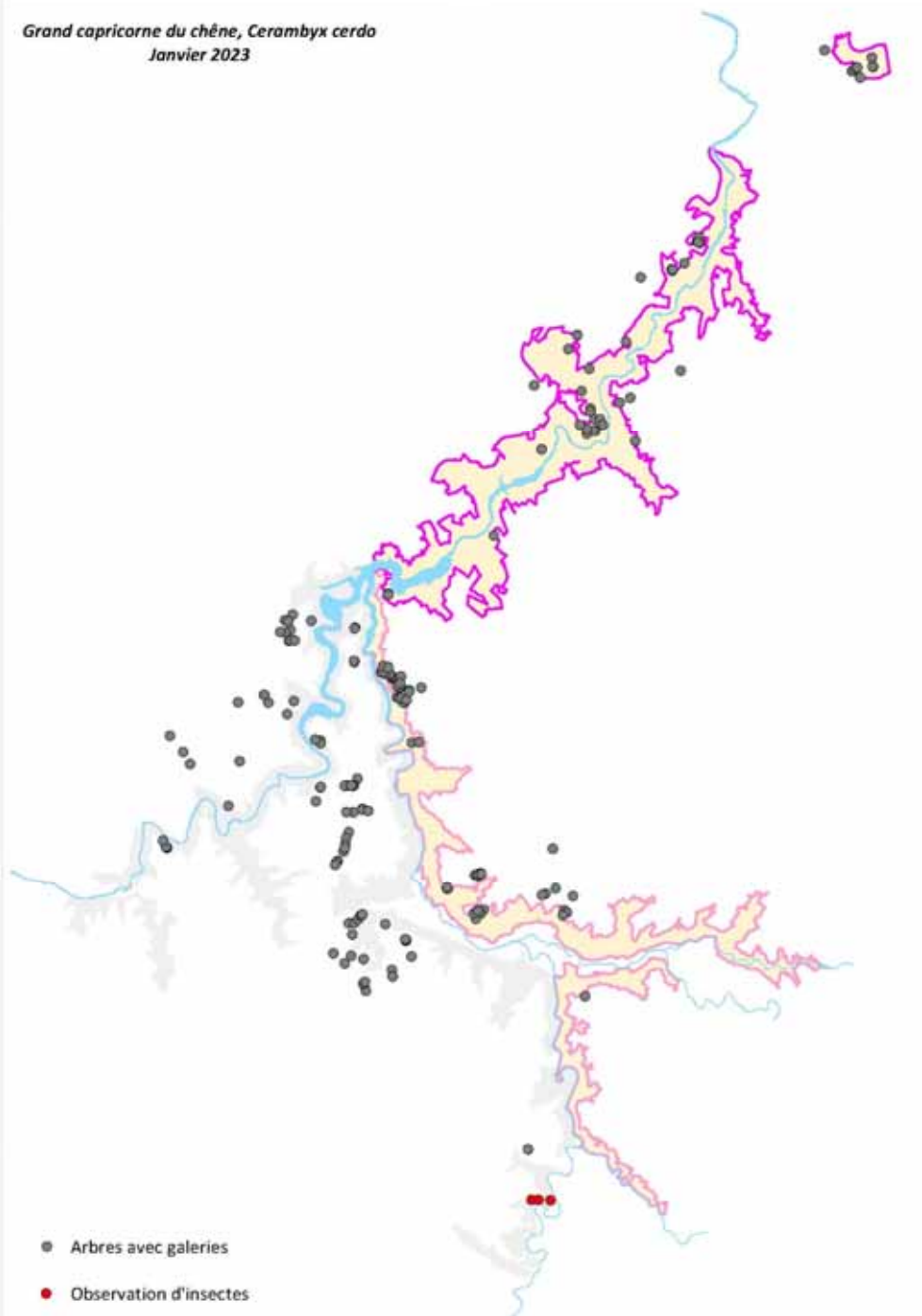
### Objectifs de conservation

Maintien de l'espèce.

### Principales mesures de gestion dans le Docob

- Action n°6 : Informer et sensibiliser les agriculteurs sur les habitats et les espèces présentes et les intérêts écologiques que peuvent présenter leurs parcelles.
- Action n°9 : Réaliser un plan d'action pour le maintien et mise en valeur des mares.
- Action n°12 : Mettre en place des mesures de gestion par la signature de MAEC.
- Action n°15 : Engager des actions en faveur d'espèces d'intérêt communautaire.
- Action n°16 : Réaliser des suivis scientifiques des habitats et des espèces d'intérêt communautaire, présents ou potentiels (CMR dans le cadre du PNA sonneur).
- Action n°23 : Mobiliser un réseau de pratiquants bénévoles pour des chantiers de restauration d'habitats d'intérêt communautaire.

Grand capricorne du chêne, *Cerambyx cerdo*  
Janvier 2023



Grand capricorne du chêne, *Cerambyx cerdo*

Code Natura 2000 : 1088

Présence : Confirmée

Statut :

- Espèce protégée au niveau national
- Directive habitat : Annexes II et IV
- Liste rouge Monde : vulnérable -
- France : indéterminé



Description de l'espèce

Un des plus grands longicornes de la faune métropolitaine, noir, de grande taille, de forme allongée, thorax ridé sur le dessus, avec une épine latérale. Élytres luisants. Antennes très longues chez le mâle, atteignant à peine l'apex des élytres chez la femelle. Adultes observables principalement de fin juin à fin août.

Espèce xylophage dont la larve consomme le bois vivant des chênes, généralement sénescents. Elle attaque les diverses espèces de chênes au niveau du tronc et des grosses branches dont le diamètre dépasse 20 cm. Le cycle larvaire dure trois ans ou plus. L'adulte est crépusculaire et se trouve sur les troncs des arbres-hôtes.

En France, l'espèce est commune en zone méditerranéenne et dans le Sud-Ouest et devient de plus en plus rare vers le nord. L'espèce se trouve dans les forêts de chêne, mais aussi dans les parcs urbains et le bocage, surtout les arbres dont le tronc est bien exposé au soleil. Les galeries ont un fort impact sur la qualité du bois et accélèrent la sénescence sans toutefois provoquer rapidement la mort de l'arbre. Les larges galeries sont des portes d'entrée pour d'autres espèces saproxyliques et favorisent la formation de cavités.

Habitats associés

- Gorges thermophiles
- Système bocager

Localisation sur le site Natura 2000

Une prospection menée en 2021 a mis en évidence plusieurs dizaines d'arbres abritant le grand capricorne.

État de conservation, menaces et enjeux

Belle population bocagère stable avec des pratiques agricoles défavorables compensées par le dépérissement des chênes dans le bocage.

Objectifs de conservation

- Maintien de l'espèce

Principales mesures de gestion dans le Docob

- Action n° 6 : Informer et sensibiliser les agriculteurs sur les habitats et les espèces présentes et les intérêts écologiques que peuvent présenter leurs parcelles.
- Action n° 10 : Réaliser un plan d'action pour le maintien des arbres isolés.
- Action n° 12 : Mettre en place des mesures de gestion par la signature de MAEC.
- Action n° 15 : Engager des actions en faveur d'espèces d'intérêt communautaire.
- Action n° 16 : Réaliser des suivis scientifiques des habitats et des espèces d'intérêt communautaire, présents ou potentiels.



## Document d'objectifs du Site Natura 2000 - FR8301012

### « Gorges du Haut-Cher »

### Atlas cartographique (2023)



## Liste des cartes présentes dans ce document

- Carte de situation au 1 : 35 000
- Carte de situation des deux sites Natura 2000 (FR8301012 et FR7401131)
- Carte de situation Nord au 1 : 25 000
- Carte de situation Sud au 1 : 25 000
- Carte des activités humaines
- Carte des zonages environnementaux
- Carte des grands milieux
- Carte des objectifs de gestion
- Carte des espèces au 1 : 35 000
- Carte des habitats au 1 : 35 000
- Atlas des habitats sur le site et son extension au 1 : 15 000 (légende + 6 cartes)



Pôle d'Équilibre Territorial et Rural  
Pays de la Vallée de Montluçon et du Cher



**DOCUMENT D'OBJECTIFS**  
**SITE NATURA 2000**  
**GORGES DU HAUT-CHER**  
**- FR8301012 -**



**Tome 4**  
**OBJECTIFS DE GESTION DURABLE ET PLAN D' ACTIONS**







## DOCUMENT D'OBJECTIFS

SITE NATURA 2000

GORGES DU HAIT CHER

- FR8301012 -

Tome 5

CHARTE NATURA 2000

Validée par le comité de pilotage du

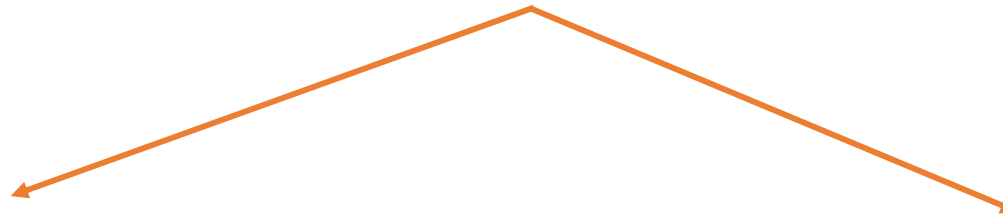
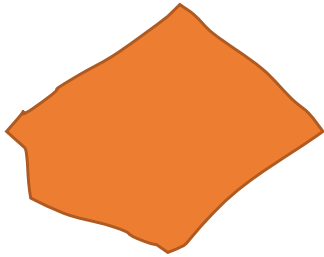


# Cartographie CHANES (Cartographie des Habitats Naturels et des Espèces Végétales)

Mise à jour des données écologiques (habitats)



Dessin des nouveaux polygones et vérification  
(vides et superposition)

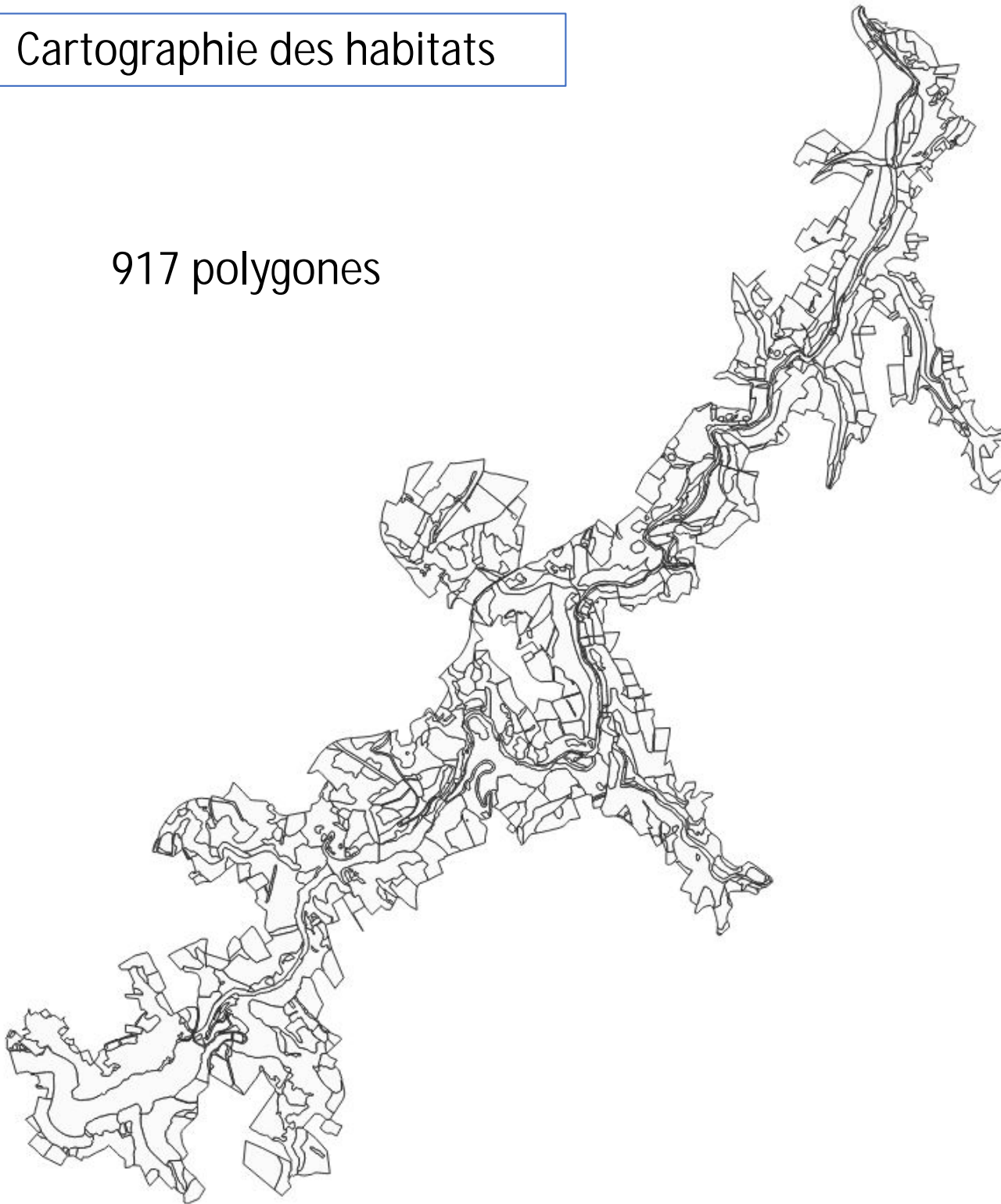


Renseignement de la table  
attributaire

Renseignement des tableaux  
« données » des habitats

# Cartographie des habitats

917 polygones





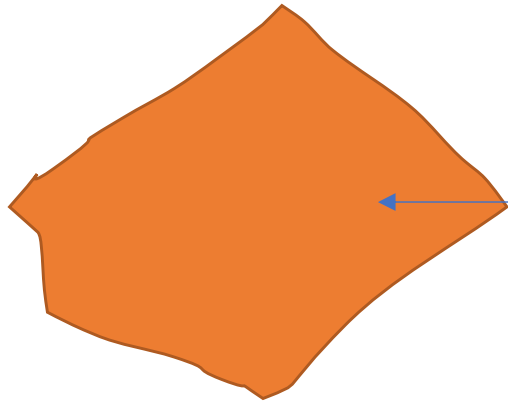
# Table attributaire

917 lignes avec 40 colonnes

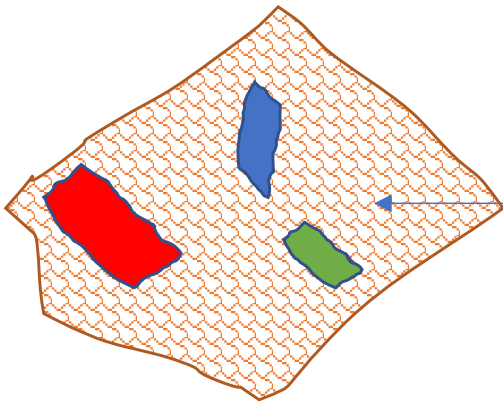
	_01idpolla	_02numsite	_03nomsite	_04orgsite	_05surshab	_06msshab	_07anneeshab	_08chelle	_09surfol	_10catypob	_11typob	_12catypob	_13catypun	_14typun	_15catypun	_16part	_17part	_18habob	_19habob	_20sursha	_21sursha	_22habob	_23cdn2000	_24n2000	_25cdynsha
1	1	FR030102	RIVIERE L.	Office National ...	5	4	2021	5000	0,5245163121	2 2 : observation ...	sans objet	1 1 : unité non ca...	sans objet	100	0	20101218174269	Alliance des Herbiers equatops...	C2.2	Cours d'eau per...	IC	3260	Rivieres des eta...	0		
2	10	FR030102	RIVIERE L.	Office National ...	21	7	2021	5000	0,12607919151	2 2 : observation ...	sans objet	1 1 : unité non ca...	sans objet	0	100	20101114101438	Aulnaie-frénaise à Lailche à épis...	01.211	Bois des ruisseaux	FR	9180	Forêts alluviales...	0		
3	10000	FR030102	RIVIERE L.	Office National ...	16	7	2021	5000	0,166976264453	1 1 : observation ...	sans objet	1 1 : unité non ca...	sans objet	100	0	20101218174117	Pelouze vivace à Fétuque à feu...	E1.28	Pelouzes calcic...	IC	6210-36	Pelouzes calcic...	0		
4	10001	FR030102	RIVIERE L.	Office National ...	21	7	2021	5000	0,101845478515	2 2 : observation ...	sans objet	1 1 : unité non ca...	sans objet	100	0	20101114101438	Aulnaie-frénaise à Lailche à épis...	01.211	Bois des ruisseaux	FR	9180	Forêts alluviales...	0		
5	10002	FR030102	RIVIERE L.	Office National ...	21	7	2021	5000	0,059412714843	2 2 : observation ...	sans objet	1 1 : unité non ca...	sans objet	0	0	20101114100757	Chénopée sessiflore à Epervière...	G1.8	Boisements arti...	NC	NC	Non commun...	0		
6	10003	FR030102	RIVIERE L.	Office National ...	11	7	2021	5000	1,199495385742	2 2 : observation ...	sans objet	1 1 : unité non ca...	sans objet	100	0	20101114100757	Fougère sec à Érabie de Montpe...	F3.123	Fougères à Catin...	IC	3110	Formations sta...	0		
7	10004	FR030102	RIVIERE L.	Office National ...	21	7	2018	5000	0,167753246676	2 2 : observation ...	sans objet	1 1 : unité non ca...	sans objet	100	0	20210317132200	Prairie fauchée	E2.221	Prairies de fauc...	NC	NC	Non commun...	0		
8	10005	FR030102	CADE E.	Conservatoire d...	27	7	2018	5000	3,565330031719	2 2 : observation ...	sans objet	1 1 : unité non ca...	sans objet	0	0	20210317132200	Prairie pâturée à Luzule cham...	E2.31	Pâturages mont...	NC	NC	Non commun...	0		
9	10006	FR030102	CADE E.	Conservatoire d...	31	7	2018	5000	0,08196278554	2 2 : observation ...	sans objet	1 1 : unité non ca...	sans objet	0	0	20210317132200	Prairie fauchée	E2.221	Prairies de fauc...	NC	NC	Non commun...	0		
10	10007	FR030102	BRADM A.	Conservatoire d...	2	8	2018	5000	0,06026767892	2 2 : observation ...	sans objet	1 1 : unité non ca...	sans objet	0	0	20210317132200	Prairie fauchée	E2.221	Prairies de fauc...	NC	NC	Non commun...	0		
11	10008	FR030102	BRADM A.	Conservatoire d...	2	8	2018	5000	0,10186338814	2 2 : observation ...	sans objet	1 1 : unité non ca...	sans objet	100	0	20210317132200	Prairie fauchée à Fromental d...	E2.221	Prairies de fauc...	IC	6510	Prairies maigres...	0		
12	10009	FR030102	BRADM A.	Conservatoire d...	2	8	2018	5000	0,067813367817	2 2 : observation ...	sans objet	1 1 : unité non ca...	sans objet	100	0	20210317132200	Prairie fauchée à Fromental d...	E2.221	Prairies de fauc...	IC	6510	Prairies maigres...	0		
13	10010	FR030102	BRADM A.	Conservatoire d...	7	8	2018	5000	0,12076328007	2 2 : observation ...	sans objet	1 1 : unité non ca...	sans objet	100	0	20210317132200	Prairie fauchée à Fromental d...	E2.221	Prairies de fauc...	IC	6510	Prairies maigres...	0		
14	10011	FR030102	CADE E.	Conservatoire d...	3	8	2018	5000	0,536667490054	2 2 : observation ...	sans objet	1 1 : unité non ca...	sans objet	100	0	20210317132200	Prairie fauchée à Fromental d...	E2.221	Prairies de fauc...	IC	6230	Prairies maigres...	0		
15	10012	FR030102	RIVIERE L.	Office National ...	11	7	2021	5000	0,14319130385	1 1 : observation ...	sans objet	1 1 : unité non ca...	sans objet	100	0	20101114100514	Végétation des falaises	H5.1	Falaises contin...	IC	8220	Pentes rocheus...	0		
16	10013	FR030102	CADE E.	Conservatoire d...	18	7	2018	5000	0,02683694030	2 2 : observation ...	sans objet	3 3 : mosaïque sp...	sans objet	40	0	20101218174156	Alliance des Fougères à Chénop...	F3.121	Banciers	NC	NC	Non commun...	0		
17	10014	FR030102	RIVIERE L.	Office National ...	31	7	2021	5000	0,179414634323	2 2 : observation ...	sans objet	3 3 : mosaïque sp...	315b/6210	60	0	20101114100757	Fougère sec à Érabie de Montpe...	F3.123	Fougères à Catin...	IC	3110	Formations sta...	0		
18	10015	FR030102	RIVIERE L.	Office National ...	11	7	2021	5000	2,80318530988	1 1 : observation ...	sans objet	1 1 : unité non ca...	sans objet	100	0	20210317132200	Prairie fauchée à Fromental d...	E2.221	Prairies de fauc...	IC	6510	Prairies maigres...	0		
19	10016	FR030102	RIVIERE L.	Office National ...	7	8	2021	5000	0,242317260742	1 1 : observation ...	sans objet	1 1 : unité non ca...	sans objet	100	0	20101114100757	Chénopée sessiflore à Epervière...	G1.8	Boisements arti...	NC	NC	Non commun...	0		
20	10017	FR030102	RIVIERE L.	Office National ...	21	7	2021	5000	1,670230297851	1 1 : observation ...	sans objet	3 3 : mosaïque sp...	315b/6210	100	0	20101114100757	Fougère sec à Érabie de Montpe...	F3.123	Fougères à Catin...	IC	3110	Formations sta...	0		
21	10018	FR030102	RIVIERE L.	Office National ...	11	7	2021	5000	0,138462817382	2 2 : observation ...	sans objet	1 1 : unité non ca...	sans objet	100	0	20101114100757	Lande à Genêt pulvé et Bruyère...	F4.22	Landes subalti...	IC	4130	Landes sèches ...	0		
22	10019	FR030102	BRADM A.	Conservatoire d...	2	8	2018	5000	0,00767236329	2 2 : observation ...	sans objet	1 1 : unité non ca...	sans objet	0	0	1944	Vivaces herbées	A4.3	Rizières herbiv...	NC	NC	Non commun...	0		
23	10020	FR030102	CADE E.	Conservatoire d...	31	7	2018	5000	0,00308789884375	2 2 : observation ...	sans objet	1 1 : unité non ca...	sans objet	0	0	20101114100807	Prémontaux à Ranon changeant...	F3.141	Formations à é...	NC	NC	Non commun...	0		
24	10021	FR030102	CADE E.	Conservatoire d...	2	8	2018	5000	0,08463029984	2 2 : observation ...	sans objet	1 1 : unité non ca...	sans objet	0	0	584	Eau libre courante	C2	Eaux courantes	NC	NC	Non commun...	0		
25	10022	FR030102	RIVIERE L.	Office National ...	21	7	2021	5000	0,27134380078	1 1 : observation ...	sans objet	1 1 : unité non ca...	sans objet	100	0	20101114100514	Végétation des falaises	H5.1	Falaises contin...	IC	8220	Pentes rocheus...	0		
26	10023	FR030102	RIVIERE L.	Office National ...	21	7	2021	5000	2,888601293945	1 1 : observation ...	sans objet	1 1 : unité non ca...	sans objet	100	0	20101114101512	Tillicie-frénaise-érabiale à Poly...	G1.A42	Forêts de pente...	FR	9180	Forêts de pente...	0		
27	10024	FR030102	CADE E.	Conservatoire d...	27	7	2018	5000	1,78670226354	2 2 : observation ...	sans objet	1 1 : unité non ca...	sans objet	100	0	20210317132200	Prairie fauchée à Fromental d...	E2.221	Prairies de fauc...	IC	6510	Prairies maigres...	0		
28	10025	FR030102	RIVIERE L.	Office National ...	11	7	2021	5000	0,194287504883	2 2 : observation ...	sans objet	1 1 : unité non ca...	sans objet	100	0	20101114100757	Fougère sec à Érabie de Montpe...	F3.123	Fougères à Catin...	IC	3110	Formations sta...	0		
29	10026	FR030102	RIVIERE L.	Office National ...	31	7	2021	5000	0,06626590078	2 2 : observation ...	sans objet	1 1 : unité non ca...	sans objet	100	0	20101218174117	Pelouze vivace à Fétuque à feu...	E1.28	Pelouzes calcic...	IC	6210-36	Pelouzes calcic...	0		
30	10027	FR030102	RIVIERE L.	Office National ...	21	7	2021	5000	0,081254957953	2 2 : observation ...	sans objet	1 1 : unité non ca...	sans objet	100	0	20101114100757	Fougère sec à Érabie de Montpe...	F3.123	Fougères à Catin...	IC	3110	Formations sta...	0		
31	10028	FR030102	RIVIERE L.	Office National ...	31	7	2021	5000	0,330032649101	2 2 : observation ...	sans objet	1 1 : unité non ca...	sans objet	100	0	20101218174117	Pelouze vivace à Fétuque à feu...	E1.28	Pelouzes calcic...	IC	6210-36	Pelouzes calcic...	0		
32	10029	FR030102	RIVIERE L.	Office National ...	21	7	2021	5000	0,183276784807	2 2 : observation ...	sans objet	1 1 : unité non ca...	sans objet	100	0	20101218174269	Alliance des Herbiers equatops...	C2.2	Cours d'eau per...	IC	3260	Rivieres des eta...	0		
33	10030	FR030102	CADE E.	Conservatoire d...	28	6	2018	5000	0,078219804482	1 1 : observation ...	sans objet	3 3 : mosaïque sp...	sans objet	40	60	20101114101418	Aulnaie-frénaise à Lailche à épis...	01.211	Bois des ruisseaux	FR	9180	Forêts alluviales...	0		
34	10031	FR030102	RIVIERE L.	Office National ...	16	7	2021	5000	0,1904702484379	2 2 : observation ...	sans objet	1 1 : unité non ca...	sans objet	0	0	20101114101512	Frénaisée à Épiphrase des L...	G1.A4	Forêt de ravin e...	NC	NC	Non commun...	0		
35	10032	FR030102	RIVIERE L.	Office National ...	18	7	2021	5000	1,030670117187	2 2 : observation ...	sans objet	1 1 : unité non ca...	sans objet	0	0	20101218174269	Frénaisée à Épiphrase des L...	G1.A4	Forêt de ravin e...	NC	NC	Non commun...	0		
36	10033	FR030102	BRADM A.	Conservatoire d...	1	8	2018	5000	0,032241064451	2 2 : observation ...	sans objet	1 1 : unité non ca...	sans objet	100	0	20210317132200	Prairie fauchée à Fromental d...	E2.221	Prairies de fauc...	IC	6510	Prairies maigres...	0		
37	10034	FR030102	CADE E.	Conservatoire d...	18	7	2018	5000	0,44276733884	2 2 : observation ...	sans objet	1 1 : unité non ca...	sans objet	0	0	615	Hale	FA	Hales	NC	NC	Non commun...	0		
38	10035	FR030102	RIVIERE L.	Office National ...	31	7	2021	5000	0,237881193215	2 2 : observation ...	sans objet	0 1 : unité non ca...	sans objet	0	100	20101114100757	Chénopée pubescente-frénaisée c...	G1.A4	Frénaisées-chén...	NC	NC	Non commun...	0		
39	10036	FR030102	CADE E.	Conservatoire d...	28	4	2018	5000	1,63718787382	2 2 : observation ...	sans objet	1 1 : unité non ca...	sans objet	0	100	20101114101512	Tillicie-frénaisée-érabiale à Poly...	G1.A42	Forêts de pente...	FR	9180	Forêts de pente...	0		
40	11	FR030102	RIVIERE L.	Office National ...	21	7	2021	5000	0,2493728515629	2 2 : observation ...	sans objet	1 1 : unité non ca...	sans objet	100	0	20101114100757	Lande à Genêt pulvé et Bruyère...	F4.22	Landes subalti...	IC	4030	Landes sèches ...	0		
41	12	FR030102	RIVIERE L.	Office National ...	21	7	2021	5000	0,0782517617879	2 2 : observation ...	sans objet	1 1 : unité non ca...	sans objet	100	0	20101218174269	Alliance des Herbiers equatops...	C2.2	Cours d'eau per...	IC	3260	Rivieres des eta...	0		
42	13	FR030102	RIVIERE L.	Office National ...	21	7	2021	5000	0,07476220793	2 2 : observation ...	sans objet	1 1 : unité non ca...	sans objet	100	0	20101114101213	Mégaphorbiaie à Rompage sylv...	C3.26	Formations à P...	IC	6430	Mégaphorbiaie...	0		
43	130713	FR030102	CADE E.	Conservatoire d...	34	5	2018	5000	1,788813281200	2 2 : observation ...	sans objet	1 1 : unité non ca...	sans objet	100	0	20101114101438	Aulnaie-frénaise à Lailche à épis...	01.211	Bois des ruisseaux	FR	9180	Forêts alluviales...	0		

# Table attributaire

lpr	18cdhabitu	19habido	20cleunha	21beunha	22sthab	23in2000	24in2000	25cddynha	26bdynha	27vdeph	28vdeph	29cledche	30bedche	31cduaph	32buaph	33cledche	34vesta	35cgeph	36vdeph	37normg	38stghad	39vdeph
1	0	20191218174269	Alliance des Herbiers aquatils...	C2.2	Cours d'eau per...	IC	3260	Rivieres des eta...	0 0 : inconnue	X	Pas de menace ...	1 1 : favorable	NR	non renseigné	-1 -1 : non renseigné	NR	non renseigné	Herbier aquatils...	NEL1	NR		
2	100	20191114101436	Aulnaie-frénaie à Lailche à épis...	G1.211	Bois des ruisseaux...	FR	9169	Forêts alluviales...	0 0 : inconnue	X	Pas de menace ...	1 1 : favorable	NR	non renseigné	-1 -1 : non renseigné	NR	non renseigné	Aulnaie-frénaie...	NEL1	NR		
3	0	2019121817417...	Pelouse vivace à Fétuque à feu...	E1.28	Pelouses calcic...	IC	6210-36	Pelouses calcic...	0 0 : inconnue	X	Pas de menace ...	1 1 : favorable	NR	non renseigné	-1 -1 : non renseigné	NR	non renseigné	Pelouse vivace ...	NEL1	NR		
4	0	20191114101436	Aulnaie-frénaie à Lailche à épis...	G1.211	Bois des ruisseaux...	FR	9169	Forêts alluviales...	0 0 : inconnue	X	Pas de menace ...	1 1 : favorable	NR	non renseigné	-1 -1 : non renseigné	NR	non renseigné	Aulnaie-frénaie...	NEL1	NR		
5	0	20191114100757	Chénopée scaberrime à Éperviers...	G1.8	Boisements aci...	NC	NC	Non commun...	0 0 : inconnue	NEL1	NEL1	NEL1	NEL1	NR	non renseigné	-1 -1 : non renseigné	NR	non renseigné	Chénopée scaberrime...	NEL1	NR	
6	0	20191114100757	Fourré sec à Érabie de Montpe...	F3.1123	Fourrés à Cot...	IC	5110	Formations sta...	0 0 : inconnue	NEL1	NEL1	NEL1	NEL1	NR	non renseigné	-1 -1 : non renseigné	NR	non renseigné	Fourré sec	NEL1	NR	
7	0	20210317132200	Prairie fauchée	E2.221	Prairies de fauc...	IC	NC	Non commun...	0 0 : inconnue	X	Pas de menace ...	1 1 : favorable	NR	non renseigné	-1 -1 : non renseigné	NR	non renseigné	Prairie fauchée	39	NR		
8	0	20210317132200	Prairie pâturée à Luzule cham...	E2.11	Pâturages inint...	IC	NC	Non commun...	0 0 : inconnue	X	Pas de menace ...	1 1 : favorable	NR	non renseigné	-1 -1 : non renseigné	NR	non renseigné	Prairie pâturée	39	NR		
9	0	20210317132200	Prairie fauchée	E2.221	Prairies de fauc...	IC	NC	Non commun...	0 0 : inconnue	X	Pas de menace ...	1 1 : favorable	NR	non renseigné	-1 -1 : non renseigné	NR	non renseigné	Prairie fauchée	39	NR		
10	0	20210317132200	Prairie fauchée	E2.221	Prairies de fauc...	IC	NC	Non commun...	0 0 : inconnue	X	Pas de menace ...	1 1 : favorable	NR	non renseigné	-1 -1 : non renseigné	NR	non renseigné	Prairie fauchée	39	NR		
11	0	20210317132200	Prairie fauchée à Fromental él...	E2.221	Prairies de fauc...	IC	6510	Prairies maigres...	0 0 : inconnue	X	Pas de menace ...	1 1 : favorable	NR	non renseigné	-1 -1 : non renseigné	NR	non renseigné	Prairie fauchée	39	NR		
12	0	20210317132200	Prairie fauchée à Fromental él...	E2.221	Prairies de fauc...	IC	6510	Prairies maigres...	0 0 : inconnue	X	Pas de menace ...	1 1 : favorable	NR	non renseigné	-1 -1 : non renseigné	NR	non renseigné	Prairie fauchée	39	NR		
13	0	20210317132200	Prairie fauchée à Fromental él...	E2.221	Prairies de fauc...	IC	6510	Prairies maigres...	0 0 : inconnue	X	Pas de menace ...	1 1 : favorable	NR	non renseigné	-1 -1 : non renseigné	NR	non renseigné	Prairie fauchée	39	NR		
14	0	20210317132200	Prairie fauchée à Fromental él...	E2.221	Prairies de fauc...	IC	6510	Prairies maigres...	0 0 : inconnue	X	Pas de menace ...	1 1 : favorable	NR	non renseigné	-1 -1 : non renseigné	NR	non renseigné	Prairie fauchée	39	NR		
15	0	20191114100514	Vegetation des falaises	H0.1	Falaises continue...	IC	8220	Pentes rocheuses...	0 0 : inconnue	NR	non renseigné	0 0 : inconnu	NR	non renseigné	-1 -1 : non renseigné	NR	non renseigné	Vegetation des ...	NEL1	NR		
16	0	20191218174136	Alliance des Fourrés à Chénop...	F3.131	Fourrés	NC	NC	Non commun...	0 0 : inconnue	NR	non renseigné	0 0 : inconnu	NR	non renseigné	-1 -1 : non renseigné	NR	non renseigné	Fourré	113	NR		
17	0	20191114100757	Fourré sec à Érabie de Montpe...	F3.1123	Fourrés à Cot...	IC	5110	Formations sta...	0 0 : inconnue	NEL1	NEL1	NEL1	NEL1	NR	non renseigné	-1 -1 : non renseigné	NR	non renseigné	Fourré sec	NEL1	NR	
18	0	20210317132200	Prairie fauchée à Fromental él...	E2.221	Prairies de fauc...	IC	6510	maigres de fau...	0 0 : inconnue	X	Pas de menace ...	NEL1	NEL1	NR	non renseigné	-1 -1 : non renseigné	NR	non renseigné	Prairie fauchée	NEL1	NR	
19	0	20191114100757	Chénopée scaberrime à Éperviers...	G1.8	Boisements aci...	NC	NC	Non commun...	0 0 : inconnue	NR	non renseigné	0 0 : inconnu	NR	non renseigné	-1 -1 : non renseigné	NR	non renseigné	Chénopée scaberrime...	124	NR		
20	0	20191114100757	Fourré sec à Érabie de Montpe...	F3.1123	Fourrés à Cot...	IC	5110	Formations sta...	0 0 : inconnue	NEL1	NEL1	NEL1	NEL1	NR	non renseigné	-1 -1 : non renseigné	NR	non renseigné	Fourré sec	NEL1	NR	
21	0	20191114100701	Lande à Genêt poilu et Bruyère...	F4.22	Landes subalta...	IC	4130	Landes sèches ...	0 0 : inconnue	X	Pas de menace ...	1 1 : favorable	NR	non renseigné	-1 -1 : non renseigné	NR	non renseigné	Lande	NEL1	NR		
22	0	1844	Vies fermées	H3	Réseaux ferrovi...	NC	NC	Non commun...	0 0 : inconnue	NR	non renseigné	0 0 : inconnu	NR	non renseigné	-1 -1 : non renseigné	NR	non renseigné	Vies fermées	108	NR		
23	0	20191114100807	Pâturage à Ronce changes...	F3.141	Formations à G...	NC	NC	Non commun...	0 0 : inconnue	NR	non renseigné	0 0 : inconnu	NR	non renseigné	-1 -1 : non renseigné	NR	non renseigné	Pâturage	61	NR		
24	0	384	Eau libre courante	C2	Eaux courantes	NC	NC	Non commun...	0 0 : inconnue	NR	non renseigné	0 0 : inconnu	NR	non renseigné	-1 -1 : non renseigné	NR	non renseigné	Eau libre	1	NR		
25	0	20191114100514	Vegetation des falaises	H0.1	Falaises continue...	IC	8220	Pentes rocheuses...	0 0 : inconnue	NR	non renseigné	0 0 : inconnu	NR	non renseigné	-1 -1 : non renseigné	NR	non renseigné	Vegetation des ...	NEL1	NR		
26	0	20191114101512	Tillais-frénaie-érabie à Polys...	G1.A42	Forêts de pente...	FR	9180	Forêts de pente...	0 0 : inconnue	X	Pas de menace ...	1 1 : favorable	NR	non renseigné	-1 -1 : non renseigné	NR	non renseigné	Tillais-frénaie...	NEL1	NR		
27	0	20210317132200	Prairie fauchée à Fromental él...	E2.221	Prairies de fauc...	IC	6510	Prairies maigres...	0 0 : inconnue	X	Pas de menace ...	1 1 : favorable	NR	non renseigné	-1 -1 : non renseigné	NR	non renseigné	Prairie fauchée	39	NR		
28	0	20191114100757	Fourré sec à Érabie de Montpe...	F3.1123	Fourrés à Cot...	IC	5110	Formations sta...	0 0 : inconnue	NEL1	NEL1	NEL1	NEL1	NR	non renseigné	-1 -1 : non renseigné	NR	non renseigné	Fourré sec	NEL1	NR	
29	0	2019121817417...	Pelouse vivace à Fétuque à feu...	E1.28	Pelouses calcic...	IC	6210-36	Pelouses calcic...	0 0 : inconnue	X	Pas de menace ...	1 1 : favorable	NR	non renseigné	-1 -1 : non renseigné	NR	non renseigné	Pelouse vivace ...	NEL1	NR		
30	0	20191114100757	Fourré sec à Érabie de Montpe...	F3.1123	Fourrés à Cot...	IC	5110	Formations sta...	0 0 : inconnue	NEL1	NEL1	NEL1	NEL1	NR	non renseigné	-1 -1 : non renseigné	NR	non renseigné	Fourré sec	NEL1	NR	
31	0	2019121817417...	Pelouse vivace à Fétuque à feu...	E1.28	Pelouses calcic...	IC	6210-36	Pelouses calcic...	0 0 : inconnue	X	Pas de menace ...	1 1 : favorable	NR	non renseigné	-1 -1 : non renseigné	NR	non renseigné	Pelouse vivace ...	NEL1	NR		
32	0	20191218174269	Alliance des Herbiers aquatils...	C2.2	Cours d'eau per...	IC	3260	Rivieres des eta...	0 0 : inconnue	X	Pas de menace ...	1 1 : favorable	NR	non renseigné	-1 -1 : non renseigné	NR	non renseigné	Herbier aquatils...	NEL1	NR		
33	60	20191114101436	Aulnaie-frénaie à Lailche à épis...	G1.211	Bois des ruisseaux...	FR	9169	Forêts alluviales...	0 0 : inconnue	X	Pas de menace ...	1 1 : favorable	NR	non renseigné	-1 -1 : non renseigné	NR	non renseigné	Aulnaie-frénaie...	83	NR		
34	0	20191114101512	Frénaie-chénopée à Épine des f...	G1.A4	Forêt de ravin e...	NC	NC	Non commun...	0 0 : inconnue	NR	non renseigné	0 0 : inconnu	NR	non renseigné	-1 -1 : non renseigné	NR	non renseigné	Frénaie-chénopée...	113	NR		
35	0	20191218174309	Frénaie-chénopée à Épine des f...	G1.A4	Forêt de ravin e...	NC	NC	Non commun...	0 0 : inconnue	NR	non renseigné	0 0 : inconnu	NR	non renseigné	-1 -1 : non renseigné	NR	non renseigné	Frénaie-chénopée...	113	NR		
36	0	20210317132200	Prairie fauchée à Fromental él...	E2.221	Prairies de fauc...	IC	6510	Prairies maigres...	0 0 : inconnue	X	Pas de menace ...	1 1 : favorable	NR	non renseigné	-1 -1 : non renseigné	NR	non renseigné	Prairie fauchée	39	NR		
37	0	615	Hais	FA	Hais	NC	NC	Non commun...	0 0 : inconnue	NR	non renseigné	0 0 : inconnu	NR	non renseigné	-1 -1 : non renseigné	NR	non renseigné	Hais	NEL1	NR		
38	100	20191114101512	Chénopée scaberrime-frénaie c...	G1.A4	Frénaie-chénop...	NC	NC	Non commun...	0 0 : inconnue	NR	non renseigné	0 0 : inconnu	NR	non renseigné	-1 -1 : non renseigné	NR	non renseigné	Chénopée-scaberrime-frénaie...	NEL1	NR		
39	100	20191114101512	Tillais-frénaie-érabie à Polys...	G1.A42	Forêts de pente...	FR	9180	Forêts de pente...	0 0 : inconnue	B	Sylviculture et ...	2 2 : défavorable L	NR	non renseigné	-1 -1 : non renseigné	NR	non renseigné	Tillais-frénaie...	113	NR		
40	0	20191114100701	Lande à Genêt poilu et Bruyère...	F4.22	Landes subalta...	IC	4030	Landes sèches ...	0 0 : inconnue	X	Pas de menace ...	1 1 : favorable	NR	non renseigné	-1 -1 : non renseigné	NR	non renseigné	Lande	NEL1	NR		
41	0	20191218174269	Alliance des Herbiers aquatils...	C2.2	Cours d'eau per...	IC	3260	Rivieres des eta...	0 0 : inconnue	X	Pas de menace ...	1 1 : favorable	NR	non renseigné	-1 -1 : non renseigné	NR	non renseigné	Herbier aquatils...	NEL1	NR		
42	0	20191114101313	Mégaphorbiaie à Ranonpe lyl...	C3.26	Formations à P...	IC	6430	Mégaphorbiaies...	0 0 : inconnue	X	Pas de menace ...	1 1 : favorable	NR	non renseigné	-1 -1 : non renseigné	NR	non renseigné	Écosystème	NEL1	NR		
43	0	20191114101436	Aulnaie-frénaie à Lailche à épis...	G1.211	Bois des ruisseaux...	FR	9169	Forêts alluviales...	0 0 : inconnue	X	Pas de menace ...	1 1 : favorable	NR	non renseigné	-1 -1 : non renseigné	NR	non renseigné	Aulnaie-frénaie...	93	NR		



1 seul habitat  
Unité non complexe



Plusieurs habitats  
Mosaïque spatiale



# Tableau des données

64992	FR8301012	20191114100473	Prairie humide pâturée à Lotier des marais et Crételle à crêtes	100	5.7601585 RA	oui	Prairie hygrophile à Renoncule rampante ( <i>Ranunculus repens</i> ) et Lotier des marais ( <i>Lotus pedunculatus</i> )
64993	FR8301012	20191114101125	Ourllet à Houlque molle et Fougère aigle	30	0.0696273 RA	non	Ourllet forestier à Houlque molle et Fougère aigle
64993	FR8301012	20210317132200	Prairie fauchée à Fromental élevé	70	0.1624637 RA	oui	Prairie de fauche mésophile mésotrophe à Fromental élevé ( <i>Arrhenatherum elatius</i> ) et Carotte sauvage ( <i>Daucus carota</i> )
64994	FR8301012	20191114100473	Prairie humide pâturée à Lotier des marais et Crételle à crêtes	100	4.3453785 RA	oui	Prairie hygrophile à Renoncule rampante ( <i>Ranunculus repens</i> ) et Lotier des marais ( <i>Lotus pedunculatus</i> )
64995	FR8301012	20191114101125	Ourllet à Houlque molle et Fougère aigle	25	0.4664648 RA	non	Ourllet forestier à Houlque molle et Fougère aigle
64995	FR8301012	20191114100809	Prémanteau à Callune et Genêt à balais	25	0.4664648 RA	non	Sarothamnaie collinéenne à Callune commune ( <i>Callune vulgaris</i> )
64995	FR8301012	20191114100740	Fourré à Chèvrefeuille des bois et Ronce à feuilles d'Orme	50	0.9329297 RA	oui	Fourré et haies sur sols acides à Prunellier et Chèvrefeuille des bois
64996	FR8301012	615	Haie	100	0.2217028 RA	oui	Chênaie relictuelle (haies...)
64997	FR8301012	20210317132200	Prairie fauchée à Fromental élevé	100	0.1914209 RA	oui	Prairie de fauche mésophile mésotrophe à Fromental élevé ( <i>Arrhenatherum elatius</i> ) et Carotte sauvage ( <i>Daucus carota</i> )
64998	FR8301012	20191114101473	Chênaie pédonculée-frênaie à Pulmonaire affine	100	6.4349679 RA	oui	Chênaie pédonculée-frênaie collinéenne à Pulmonaire à larges feuilles ( <i>Pulmonaria affinis</i> )
64999	FR8301012	584	Eau libre courante	100	4.7863693 RA	oui	sans objet
65000	FR8301012	20191114100602	Friche rudérale à Carotte commune et Picride fausse-épervière	100	0.8046018 RA	oui	Friche thermophile à Carotte commune ( <i>Daucus carota</i> ) et Picris fausse épervière ( <i>Picris hieracioides</i> )
65001	FR8301012	20191218174156	Alliance des Fourrés à Chèvrefeuille des bois	40	0.1444935 RA	non	Hallier à ronces
65001	FR8301012	20191218174159	Alliance des Fourrés à Prunellier et Ronce râpe	60	0.2167402 RA	oui	Fourrés à Prunelliers
65002	FR8301012	20191114101125	Ourllet à Houlque molle et Fougère aigle	20	0.1542171 RA	non	Ourllet forestier à Houlque molle et Fougère aigle
65002	FR8301012	1844	Voies ferrées	20	0.1542171 RA	non	sans objet
65002	FR8301012	20200229164101	Ordre des Prairies fauchées à Fromental élevé	20	0.1542171 RA	non	Ourllet prairial à Fromental ( <i>Arrhenatherum elatius</i> )
65002	FR8301012	20191114101508	Chênaie sessiliflore à Épervière de Savoie	40	0.3084343 RA	oui	Chênaie sessiliflore collinéenne acidiphile à Épervière glauque ( <i>Hieracium glaucinum</i> )

1 132 lignes et 40 colonnes

64992	FR8301012	20191114100473	Prairie humide pâturée à Lotier des marais et Crételle à crêtes	100	5.7601585
64993	FR8301012	20191114101125	Ourllet à Houlque molle et Fougère aigle	30	0.0696273
64993	FR8301012	20210317132200	Prairie fauchée à Fromental élevé	70	0.1624637
64994	FR8301012	20191114100473	Prairie humide pâturée à Lotier des marais et Crételle à crêtes	100	4.3453785
64995	FR8301012	20191114101125	Ourllet à Houlque molle et Fougère aigle	25	0.4664648
64995	FR8301012	20191114100809	Prémanteau à Callune et Genêt à balais	25	0.4664648
64995	FR8301012	20191114100740	Fourré à Chèvrefeuille des bois et Ronce à feuilles d'Orme	50	0.9329297
64996	FR8301012	615	Haie	100	0.2217028
64997	FR8301012	20210317132200	Prairie fauchée à Fromental élevé	100	0.1914209
64998	FR8301012	20191114101473	Chênaie pédonculée-frênaie à Pulmonaire affine	100	6.4349679
64999	FR8301012	584	Eau libre courante	100	4.7863693
65000	FR8301012	20191114100602	Friche rudérale à Carotte commune et Picride fausse-épervière	100	0.8046018
65001	FR8301012	20191218174156	Alliance des Fourrés à Chèvrefeuille des bois	40	0.1444935
65001	FR8301012	20191218174159	Alliance des Fourrés à Prunellier et Ronce râpe	60	0.2167402
65002	FR8301012	20191114101125	Ourllet à Houlque molle et Fougère aigle	20	0.1542171
65002	FR8301012	1844	Voies ferrées	20	0.1542171
65002	FR8301012	20200229164101	Ordre des Prairies fauchées à Fromental élevé	20	0.1542171
65002	FR8301012	20191114101508	Chênaie sessiliflore à Épervière de Savoie	40	0.3084343

**Vote du COPIL**

**Pour approbation du Docob**

# Merci beaucoup



*Natura 2000 a fêté ses 30 ans*

