

SITE NATURA 2000 DES GORGES DU HAUT-CHER

REVISION DU DOCOB - GROUPE DE TRAVAIL

INFORMATION, SENSIBILISATION ET COMMUNICATION

Les Gorges du Haut-Cher

un patrimoine naturel d'intérêt européen



La topographie accidentée du territoire des Gorges du Haut-Cher a permis l'expression de milieux naturels diversifiés. Les gorges abritent de nombreuses espèces végétales et animales peu fréquentes. Ce site a été intégré au réseau européen Natura 2000 dont le but est de préserver le patrimoine naturel de l'Union européenne en maintenant voire encourageant les activités humaines adaptées.

Le Cher prend sa source à 762 mètres d'altitude à Mérinchal, dans le département de la Creuse, et se jette dans la Loire près de Tours. Il traverse le département de l'Allier sur sa partie la plus à l'ouest et forme, au sud de Montluçon, des gorges plus ou moins profondes et inaccessibles appelées Gorges du Haut-Cher.

Le cours du Cher sert de refuge pour des poissons sensibles aux pollutions comme le Chabot ou la Lamproie de Planer. Le Cuvré des marais est menacé de disparition en Europe. Surprenant la rivière, les affluents riches sont colonisés par des plantes adaptées à la sècheresse ou aux forêts peuplées de Saules blancs, les forêts alluviales se paupèrent, en vieillissant, de Chênes, Ormes ou Frênes. Elles constituent le domaine d'un animal emblématique : la Couleuvre d'Europe, petit mammifère amateur de poissons qui a bien failli disparaître dans les années cinquante et reste aujourd'hui encore fortement menacé.

Plus en hauteur, dans les zones ouvertes et sur les côtes de Nerdes, les landes à Saurines se développent et étalent leur couleur rose écarlate dès le mois de juillet.

A Lavaud-Sainte-Anne, le canoë-kayak est pratiqué sur le Cher à partir de la base nautique. Cette pratique est un excellent outil de découverte des richesses de la rivière à condition de respecter la fragilité du milieu.

Le site a également pour but l'amélioration de la qualité de l'eau, en particulier par la réduction des pollutions liées aux usages domestiques et industriels.

Le herbier, peut-être le plus riche de France, est particulièrement remarquable par sa diversité et par ses parties plus fraîches.

Étapes de site Natura 2000 "Gorges du Haut-Cher"
est principalement de préserver ces milieux naturels et de les faire connaître au public, afin d'encourager une fréquentation respectueuse et responsable. Des actions telles que la conservation des habitats alluviaux ou l'organisation de la fréquentation y sont prévues.



Office de tourisme de Montluçon
04 70 05 11 44
Maison du tourisme de Marcollin-en-Combrailles
04 70 51 19 45
Conservatoire des Sites de l'Allier (CSA)
04 70 42 89 34

Ce patrimoine naturel est le vôtre
veillez à son respect et à sa préservation



Les Gorges du Haut-Cher

un patrimoine naturel d'intérêt européen



La topographie accidentée du territoire des Gorges du Haut-Cher a permis l'expression de milieux naturels diversifiés. Les gorges abritent de nombreuses espèces végétales et animales peu fréquentes. Ce site a été intégré au réseau européen Natura 2000 dont le but est de préserver le patrimoine naturel de l'Union européenne en maintenant voire encourageant les activités humaines adaptées.

Le Cher prend sa source à 762 mètres d'altitude à Mérinchal, dans le département de la Creuse, et se jette dans la Loire près de Tours.

Le Bec de Cher actuel est un canal de quelques centaines de mètres creusé en 1778. Auparavant, le Cher se jetait dans la Loire à Ruanisme, sur la commune de Brébeuf. Son cours était ainsi plus long d'environ 15 km. L'ancien bras étant aujourd'hui appelé le Vieux Cher. Long de 367,5 km, le Cher est le quatorzième cours d'eau français par sa longueur. Son bassin versant concerne les régions Centre, Auvergne et Limousin pour 645 communes.

Dans le secteur des Gorges, le Cher est caractérisé par un relief accidenté, il s'écoule sur un substrat dur et imperméable, dépourvu de nappes souterraines ce qui influence totalement son régime hydrologique : réaction rapide aux fluctuations pluviométriques par des crues "éclair" et des étiages sévères. La rivière alimente en eau potable la majeure partie des communes des gorges. Les prélèvements d'eau sont réalisés juste en aval du barrage de Puy par le Syndicat de Production des Eaux du Cher.

Le Cher sur le site Natura 2000 abrite également trois espèces de poissons rares et très sensibles à la pollution.

Le Chabot mesure 10 à 15 cm de long, il se cache sous les pierres pour chasser et se reproduire. A ses côtés au fond des cours d'eau rocaillieux, le Tokostome, poisson essentiellement herbivore qui rampe les feuilles et les végétaux pour se reproduire. La Lamproie de Planer possède un corps allongé dépourvu d'écaillés. Elle passe plusieurs années de sa vie sous forme de larve enfouie dans le sable et se transforme en adulte pour son unique reproduction. D'autres poissons tels que le brochet, le sandre ou la carpe sont également présents.



Office de tourisme de Montluçon
04 70 05 11 44
Maison du tourisme de Marcollin-en-Combrailles
04 70 51 19 45
Conservatoire des Sites de l'Allier (CSA)
04 70 42 89 34

Ce patrimoine naturel est le vôtre
veillez à son respect et à sa préservation



ORDRE DU JOUR

1 – Le plan de communication de 2011

2 – Les supports existants

3 – Les objectifs

4 – Les moyens de communication

5 – Les actions à envisager



Animation du site Natura 2000 "Gorges du Haut Cher"

Projet de Plan de communication

1 – Le plan de communication de 2011

1) Le présent projet de plan de communication s'articule autour du site Natura 2000 « Gorges du Haut Cher ». Son premier objectif est de décrire le réseau écologique européen, ses fondements, ses objectifs et son fonctionnement.

Il convient de préciser que le réseau Natura 2000 se présente sous trois échelles territoriales :

- Européenne : quant à ses fondements (directives européennes, évaluation des outils et des résultats et réajustements...)
- Nationale : Chaque Etat membre est décisionnaire quant aux outils et moyens à mettre en œuvre pour répondre à l'obligation de résultats que suscite la Commission Européenne. Le fonctionnement du site Natura 2000 « Gorges du Haut Cher » est pour grande part régi par un cadre national
- Local : cette échelle intègre d'une part l'assise de la structure porteuse du site (Pays de la vallée de Montluçon et du Cher) ainsi que celles de la structure animatrice (Conservatoire des Sites de l'Allier) et des services de l'Etat directement en lien avec la gestion du site (Préfecture de l'Allier, Direction départementale des territoires de l'Allier, Direction régionale de l'Environnement, de l'Aménagement et du logement d'Auvergne).

2) La communication du réseau Natura 2000 a pour premier enjeu d'apporter des connaissances sur le patrimoine naturel, sa richesse et sa fragilité. En effet, l'adhésion au dispositif doit nécessairement passer par une appropriation à ce patrimoine commun et une volonté d'implication quant à sa préservation ou restauration. Il convient de préciser de plus qu'il est indispensable de prouver que ces objectifs se concilient avec les pratiques humaines développées sur ces territoires.

3) Plusieurs cibles sont identifiées :

- Les élus
- Les propriétaires et ayants-droits des parcelles du site
- Les gestionnaires
- Les usagers et habitants (plusieurs catégories peuvent être définies telles que les enfants, les pratiquants d'activités de nature – Chasse et pêche, ...)
- Les touristes et utilisateurs ponctuels

4) Comme le démontre le tableau présenté page 2, le budget alloué à la communication a été variable entre 2005 et 2009, ne répondant à aucune planification pluriannuelle. En effet, au regard des enveloppes financières limitées allouées à la mission d'animation, les priorités définies ont principalement été tournées vers des actions de gestion sensu stricto, de veille à la cohérence des projets et des politiques territoriales. Selon les années, des actions d'envergure ont néanmoins été menées, leurs budgets représentant plus de la moitié des enveloppes financières totales.

Suite à l'élection du Pays de la vallée de Montluçon et du Cher en tant que structure porteuse du site, la mobilisation de financements européens a pu être opérée par cette collectivité pour renforcer l'enveloppe financière allouée à l'animation du site Natura 2000. Le maintien de ces moyens permet de maintenir des actions de gestion prioritaires et de mettre en œuvre des actions de communication élargies et planifiées.

Synthèse des budgets alloués à la communication du site Natura 2000 " Gorges du Haut Cher " entre 2005 et 2009				
2005	2006	2007	2008	2009
10000 €	10000 €	16970 €	26870 €	22910 €
1750 €	990 €	9570 €	3230 €	2905 €
17.5 %	9.9 %	56 %	12 %	12.7 %

Les Gorges du Haut-Cher

un patrimoine naturel d'intérêt européen



La topographie accidentée du territoire des Gorges du Haut-Cher a permis l'expression de milieux naturels diversifiés. Les gorges abritent de nombreuses espèces végétales et animales peu fréquentes. Ce site a été intégré au réseau européen Natura 2000 dont le but est de préserver le patrimoine naturel de l'Union européenne en maintenant voire encourageant les activités humaines adaptées.

Le Cher prend sa source à 762 mètres d'altitude à Mérinchal, dans le département de la Creuse et se jette dans la Loire près de Tours. Il traverse le département de l'Allier sur sa partie la plus à l'ouest et forme, au sud de Montluçon, des gorges plus ou moins profondes et inaccessibles appelées Gorges du Haut-Cher.

Le cours du Cher sert de refuge pour des poissons sensibles aux pollutions comme le Chabot ou la Lamproie de Planet. Le Cuvré des marais est menacé de disparition en Europe. Surplombant la rivière, les affleurements rocheux sont colonisés par des plantes adaptées à la sécheresse ou aux fortes pentes. Formées de Peupliers noirs et Saules blancs, les forêts alluviales se peuplent, en vieillissant, de Chênes, Ormes ou Frênes. Elles constituent le domaine d'un animal emblématique : la Louette d'Europe, petit mammifère amateur de poissons qui a bien failli disparaître dans les années cinquante et reste aujourd'hui encore fortement menacé.

Plus en hauteur, dans les zones couvertes et sur les côtes de Nardres, les landes à Bruyères se développent et étalent leur couleur rose éclatante dès le mois de juillet.

À Lavaud-Sainte-Anne, le canoë-kayak est pratiqué sur le Cher à partir de la base nautique. Cette pratique est un excellent outil de découverte des richesses de la rivière à condition de respecter la fragilité du milieu.

Le site a également pour but l'amélioration de la qualité de l'eau, en particulier par la réduction des pollutions liées aux usages domestiques et industriels.

L'enjeu du site Natura 2000 "Gorges du Haut-Cher" est principalement de préserver ces milieux naturels et de les faire connaître au public afin d'encourager une fréquentation respectueuse et responsable. Des actions telles que la conservation des habitats alluviaux ou l'organisation de la fréquentation y sont proposées.

Le bœuf, petit animal qui garde ses fanilles en hiver, se développe sur les parcelles plus fraîches.

Plus en hauteur, dans les zones couvertes et sur les côtes de Nardres, les landes à Bruyères se développent et étalent leur couleur rose éclatante dès le mois de juillet.



Office de tourisme de Montluçon
02 70 25 11 44
Maison du tourisme de Marçaillet-en-Combrailles
02 70 25 11 45
Conservatoire des Sites de l'Allier (CSA)
04 70 42 89 34

Office de tourisme de Marçaillet-en-Combrailles
02 70 25 11 45
Conservatoire des Sites de l'Allier (CSA)
04 70 42 89 34

Ce patrimoine naturel est le vôtre
veillez à son respect et à sa préservation



1 – Les supports existants

8 panneaux installés sur le site - 2012

Les Gorges du Haut-Cher un patrimoine naturel d'intérêt européen



La topographie accidentée du territoire des "Gorges du Haut-Cher" a permis l'expression d'habitats naturels diversifiés caractéristiques du contexte géologique et climatique. Le site abrite aussi de nombreuses espèces végétales et animales peu fréquentes. Ce milieu remarquable a été intégré au réseau européen Natura 2000 des Gorges du Haut-Cher dont le but est de préserver le patrimoine naturel de l'Union européenne en maintenant voire encourageant les activités humaines adaptées.

Le Château de Fours est situé sur une corniche rocheuse qui surplombe le Cher et son affluent, le ruisseau de Fours.
Le site est aujourd'hui largement entouré de forêts mais certaines gravures et photographies montrent qu'il était encore ouvert et patré au XIX^e et XX^e siècles. La Forteresse dont subsiste essentiellement le donjon fut édifiée en 1210 par Guy de Dompremer, seigneur de Montluçon, pour se protéger des Anglais venus d'Aquitaine. Elle était naturellement défendue par le relief.

Les ruines abritent en été deux espèces de chauves-souris : la Barbastelle d'Europe et le Petit rhinolophe. Ce dernier a la particularité de s'enrouler entièrement dans ses ailes lors de l'hibernation.

Le Château de Fours est un site classé depuis 1941, notamment pour Fortification de la végétation qui Protégée. Le bois, peut être une presque totalité des sols calcaires, ou d'argiles et sur les sols granitiques.

Le Petit rhinolophe
Barbastelle

Les Chauves-souris sont des petits mammifères volants.
Elles peuvent manger jusqu'à un tiers de leur poids en insecte en une seule nuit et ont un seul petit par an.
Toutes les espèces sont protégées en France et en Europe, il est donc interdit de les détruire, de les mutiler, de les capturer ou de les perturber.

VIE D'UNE CHAUVES-SOURIS

HIVER
Elles hibernent dans les creux des arbres ou dans les cavités souterraines telles que les grottes.

PRINTEMPS
Les individus se réveillent et quittent les sites d'hibernation. Les femelles subissent leur gestation qui avait été bloquée lors de leur hibernation afin de limiter les dépenses d'énergie pendant cette période difficile.

ÉTÉ
Les femelles se regroupent en colonies de reproduction dans des endroits chauds et calmes comme des creux d'arbres encaissés ou des combes d'habitations habitées ou abandonnées.

AUTOMNE
Les colonies d'été se dispersent et les accouplements débient.

Une aile pas comme les autres
L'aile d'une chauve-souris correspond à une main d'homme dont on aurait allongé les doigts. Cette aile est constituée d'une membrane de peau fragile appelée *ptérygium*.

Quelques idées reçues :
Les chauves-souris ne s'accrochent pas dans les cheveux. Elles ne savent pas le sang.

Les Côtes de Nérdes
Base nautique
Villebret
Saint-Genest
Château de l'Ours
Sainte-Thérèse
Base nautique
Mazirat

Office de tourisme de Montluçon
04 70 25 11 44
Maison du tourisme de Marçailat-en-Combrailles
04 70 31 19 45
Conservatoire des Sites de l'Allier (CSA)
04 70 54 89 14

**Le patrimoine naturel est le vôtre
veillez à son respect et à sa préservation**



Les Gorges du Haut-Cher un patrimoine naturel d'intérêt européen



La topographie accidentée du territoire des Gorges du Haut-Cher a permis l'expression de milieux naturels diversifiés. Les gorges abritent de nombreuses espèces végétales et animales peu fréquentes, en particulier dans les zones qui ne sont pas boisées. Ce site a été intégré au réseau européen Natura 2000 dont le but est de préserver le patrimoine naturel de l'Union européenne en maintenant voire encourageant les activités humaines adaptées.

Le Sonneur à ventre jaune est un petit crapaud qui vit dans les ornières des forêts et des bords de chemins.
Il possède un ventre jaune éclatant marqué de points noirs qu'il exhibe lorsqu'il se sent menacé. Il est protégé en France et en Europe.

Sur les escarpements rocheux et les talus secs pousse une flore colorée adaptée à la sécheresse et au manque d'éléments nutritifs.
Les orchis possèdent des petites feuilles "grasses" qui permettent de stocker l'eau à la manière des cactus et se couvrent de fleurs blanches, roses ou jaunes. Petites plantes des rochers et des murets, la Capillaire et la Rue des murailles sont des fougères. Au niveau des talus, au bord des chemins, fleurit au début du printemps la Digitale jaune. Sa fleur contient de la digitaline, substance toxique autrefois utilisée pour le traitement des insuffisances cardiaques.

Il est bien difficile d'imaginer aujourd'hui sous ses allures paisibles que les Gorges du Haut-Cher furent une voie de communication et le siège de nombreuses activités durant des siècles.
Les basses eaux d'été permettent encore de dénombrer les restes de douze digues de moulins barrant le cours du Cher de part et d'autre des huit kilomètres de berges. Principalement utilisés pour mouliner la farine, ils permettaient également de broyer les fibres du chanvre pour la fabrication textile des draps et des vêtements. Le moulin "Mercier" situé sur la commune de Lignerolles a fonctionné jusqu'au début du XX^e siècle. La maison attenante a été habitée jusqu'en 1928 et un passeur assurait la traversée à la barque entre les deux rives.

Aujourd'hui, d'autres activités ont pris le relais et les bords du Cher à Lignerolles sont le lieu de divers loisirs : rochers d'escalade, canoë-kayak, rafting, randonnée, pêche...

Les Côtes de Nérdes
Base nautique
Villebret
Saint-Genest
Château de l'Ours
Sainte-Thérèse
Base nautique
Mazirat

Office de tourisme de Montluçon
04 70 25 11 44
Maison du tourisme de Marçailat-en-Combrailles
04 70 31 19 45
Conservatoire des Sites de l'Allier (CSA)
04 70 54 89 14

**Le patrimoine naturel est le vôtre
veillez à son respect et à sa préservation**



8 panneaux installés sur le site

Les Gorges du Haut-Cher un patrimoine naturel d'intérêt européen



La topographie accidentée du territoire des Gorges du Haut-Cher a permis l'expression de milieux naturels diversifiés. Les gorges abritent de nombreuses espèces végétales et animales peu fréquentes. Ce site a été intégré au réseau européen Natura 2000 dont le but est de préserver le patrimoine naturel de l'Union européenne en maintenant voire encourageant les activités humaines adaptées.

Le Cher prend sa source à 762 mètres d'altitude à Mérinchal, dans le département de la Creuse et se jette dans la Loire près de Tours.
Il traverse le département de l'Allier sur sa partie la plus à l'ouest et forme, au sud de Montluçon, des gorges plus ou moins profondes et inaccessibles appelées Gorges du Haut-Cher.

Le cours du Cher sert de refuge pour des poissons sensibles aux pollutions comme le Chabot ou la Lamproie de Planer. Le Cuvré des marais est menacé de disparition en Europe. Surplombant la rivière, les affleurements rocheux sont colonisés par des plantes adaptées à la sécheresse ou aux fortes pentes. Forêtées de Peupliers noirs et Saules blancs, les forêts alluviales se peuplent, en vieillissant, de Chênes, Ormes ou Frênes. Elles constituent le domaine d'un animal emblématique : la Loutre d'Europe, petit mammifère amateur de poissons qui a bien failli disparaître dans les années cinquante et reste aujourd'hui encore fortement menacé.

Plus en hauteur, dans les zones ouvertes et sur les côtes de Nordres, les landes à Bruyères se développent et éblouissent leur couleur rose éclatante dès le mois de juillet.

À Lavault-Sainte-Anne, le canoë-kayak est pratiqué sur le Cher à partir de la base nautique. Cette pratique est un excellent outil de découverte des richesses de la rivière à condition de respecter la fragilité du milieu.

Le site a également pour but l'amélioration de la qualité de l'eau, en particulier par la réduction des pollutions liées aux usages domestiques et industriels.

Le bois, petit mammifère qui garde ses feuilles et brève de développement sur les parties plus fraîches.

L'objectif du site Natura 2000 "Gorges du Haut-Cher" est principalement de préserver ces milieux naturels et de les faire connaître au public afin d'encourager une fréquentation respectueuse et responsable. Des actions telles que la conservation des boisements alluviaux ou l'organisation de la préservation y sont proposées.



Office de tourisme de Montluçon
04 70 05 11 44
Maison du tourisme de Marcollat-en-Combrailles
04 70 51 10 45
Conservatoire des Sites de l'Allier (CSA)
04 70 42 89 34

Ce patrimoine naturel est le vôtre
veillez à son respect et à sa préservation



Les Gorges du Haut-Cher un patrimoine naturel d'intérêt européen



La topographie accidentée du territoire des Gorges du Haut-Cher a permis l'expression de milieux naturels diversifiés. Ce site a été intégré au réseau européen Natura 2000 dont le but est de préserver le patrimoine naturel de l'Union européenne en maintenant voire encourageant les activités humaines adaptées. Les gorges abritent de nombreuses espèces végétales et animales peu fréquentes.

La Loutre d'Europe est un mammifère carnivore principalement nocturne, elle mesure en moyenne 60 cm au garrot pour un poids de 5 à 15 kg et possède des pattes palmées.
Elle se nourrit principalement de poissons mais elle consomme également des batraciens et des écrevisses qu'elle trouve dans les gorges. Elle marque son territoire à l'aide de son urine ou de ses fèces que l'on appelle des épreintes. On peut les voir déposés en évidence sur une pierre ou une souche. Cette espèce, aujourd'hui protégée, a vu sa population réduite à moins de mille individus sur le territoire Français à la fin du XXI^e siècle, principalement à cause de sa chasse et de la pollution des cours d'eau. La population des Gorges n'est sans doute que de quelques individus.

La tanière de la loutre, aussi appelée cachette, peut se situer entre les racines des arbres des berges mais aussi dans divers endroits tels que des cavités rocheuses, ou des troncs creux. Elle possède généralement une entrée plus ou moins dissimulée au-dessous du niveau d'eau.

L'écrevisse à pattes blanches est un crustacé d'eau douce qui vit dans les cours d'eau purs et courants.
Elle se trouve dans un certain nombre de petits ruisseaux affluents du Cher. Elle est fortement menacée par la pollution des rivières et l'introduction d'espèces non autochtones, en particulier les écrevisses américaines.

La forêt alluviale, habitat favori de la loutre, correspond à la forêt humide des bords du Cher : les forêts de bois tendre, en bordure directe de la rivière avec saules, aulnes, ormes frêse et alériers ou les forêts de bois dur sur les sols plus secs avec chênes, ormes ou frênes.

La passerelle réalisée fin 2007 permet de visiter les communes de Lignerolles et de Saint-Genest.



Office de tourisme de Montluçon
04 70 05 11 44
Maison du tourisme de Marcollat-en-Combrailles
04 70 51 10 45
Conservatoire des Sites de l'Allier (CSA)
04 70 42 89 34

Ce patrimoine naturel est le vôtre
veillez à son respect et à sa préservation



8 panneaux installés sur le site

Les Gorges du Haut-Cher un patrimoine naturel d'intérêt européen



La topographie accidentée du territoire des Gorges du Haut-Cher a permis l'expression de milieux naturels diversifiés. Les gorges abritent de nombreuses espèces végétales et animales peu fréquentes. Ce site a été intégré au réseau européen Natura 2000 dont le but est de préserver le patrimoine naturel de l'Union européenne en maintenant voire encourageant les activités humaines adaptées.

Le Cher prend sa source à 762 mètres d'altitude à Mézinchal, dans le département de la Creuse, et se jette dans la Loire près de Tours.

Il traverse le département de l'Allier sur sa partie la plus à l'ouest et forme, au sud de Montluçon, des gorges plus ou moins profondes et inaccessibles appelées Gorges du Haut-Cher.

Le cours du Cher sert de refuge pour des poissons sensibles aux pollutions comme le Chabot ou la Lamproie de Planer.

Le Couvêr des marais est menacé de disparition en Europe.

Surplombant la rivière, les affleurements rocheux sont colonisés par des plantes adaptées à la sécheresse ou aux fortes pentes telles que les Orpins.

Plus en hauteur, dans les zones ouvertes et sur les côtes de Nerdres, les landes à Bruyères se développent et étalent leur couleur rose éblouissante dès le mois de juillet. Le brome, petite graminée qui garde ses feuilles en hiver, se développe sur les parties plus fraîches.

Formées de Peuplier noir et Saule blanc, les forêts alluviales se peuplent, en vieillissant, de Chênes, Ormes ou Frênes. Elles constituent le domaine d'un animal emblématique : la Louette d'Europe, petit mammifère amateur de poissons qui a bien failli disparaître dans les années 50 et reste aujourd'hui encore fortement menacé.

Le barrage hydroélectrique de Rochebat a été construit entre 1906 et 1909, sa construction a créé un plan d'eau de 172 hectares avec une profondeur maximum de 40 m, recouvrant un site autrefois occupé par des marais. Le plan d'eau est le siège de diverses activités de loisir telles que la pêche ou le ski nautique.

Le site a également pour but la familiarisation de la qualité de l'eau, en particulier par la réduction des pollutions liées aux usages domestiques et industriels.

L'enjeu du site Natura 2000 "Gorges du Haut-Cher" est principalement de préserver ces milieux naturels et de les faire connaître au public afin d'encourager une fréquentation respectueuse et responsable.

Des actions telles que la conservation des boisements alluviaux en préservant de la fréquentation y sont proposées.



Office de tourisme de Montluçon
04 70 06 11 04

Maison de tourisme de Marçillat-en-Combrailles
04 70 51 18 05

Conservatoire des Sites de l'Allier (CSA)
04 70 42 89 34

Office de tourisme de Montluçon
04 70 06 11 04

Maison de tourisme de Marçillat-en-Combrailles
04 70 51 18 05

Conservatoire des Sites de l'Allier (CSA)
04 70 42 89 34

**Le patrimoine naturel est le vôtre
veillez à son respect et à sa préservation**

Les Gorges du Haut-Cher un patrimoine naturel d'intérêt européen



La topographie accidentée du territoire des Gorges du Haut-Cher a permis l'expression de milieux naturels diversifiés. Les gorges abritent de nombreuses espèces végétales et animales peu fréquentes. Ce site a été intégré au réseau européen Natura 2000 dont le but est de préserver le patrimoine naturel de l'Union européenne en maintenant voire encourageant les activités humaines adaptées.

Le Sympetrum bergaini et le Calopteryx éclatant sont des libellules vraies.

La libellule vivante à proximité des points d'eau : les marais, les bords de rivière, les zones humides. Certaines sont de petite taille et possèdent un abdomen très fin, on les appelle des demoiselles. Les libellules vraies sont bien plus grandes et possèdent un abdomen épais.

Les libellules adultes volent de la fin du printemps à la fin de l'été. L'accouplement prend une figure typique appelée "cœur copulateur". Après celui-ci, la femelle pond des œufs de très petite taille dans les tiges des végétaux aquatiques ou directement dans l'eau. A l'éclosion, l'œuf donne naissance à une larve aquatique très vorace qui chasse des vers, des petits crustacés et même d'autres larves d'insectes. Lorsque la larve est prête, elle sort de l'eau en grimpant sur une tige végétale ou un morceau de bois et libère l'adulte.

Aux côtés des libellules volent de nombreux papillons. En juin et juillet, les Gazés battent dans les prés et les prairies sèches. A leurs côtés se trouve parfois la Mélitée nardaire.

Le Cincle plongeur, petit oiseau qui vit au bord des eaux vives est facilement reconnaissable à sa poitrine blanche. Il se nourrit principalement d'insectes aquatiques et de petits mollusques qu'il capture notamment grâce à sa capacité extraordinaire de manœuvre (quelques secondes) sous l'eau.



Office de tourisme de Montluçon
04 70 06 11 04

Maison de tourisme de Marçillat-en-Combrailles
04 70 51 18 05

Conservatoire des Sites de l'Allier (CSA)
04 70 42 89 34

Office de tourisme de Montluçon
04 70 06 11 04

Maison de tourisme de Marçillat-en-Combrailles
04 70 51 18 05

Conservatoire des Sites de l'Allier (CSA)
04 70 42 89 34

**Le patrimoine naturel est le vôtre
veillez à son respect et à sa préservation**

8 panneaux installés sur le site

Les Gorges du Haut-Cher

un patrimoine naturel d'intérêt européen



La topographie accidentée du territoire des Gorges du Haut-Cher a permis l'expression de milieux naturels diversifiés. Les gorges abritent de nombreuses espèces végétales et animales peu fréquentes. Ce site a été intégré au réseau européen Natura 2000 dont le but est de préserver le patrimoine naturel de l'Union européenne en maintenant voire encourageant les activités humaines adaptées.

Le Cher prend sa source à 762 mètres d'altitude à Mérinchal, dans le département de la Creuse, et se jette dans la Loire près de Tours.

Le Bec de Cher actuel est un canal de quelques centaines de mètres creusé en 1778. Auparavant, le Cher se jetait dans la Loire à Rupanne, sur la commune de Bréhémont. Son cours était ainsi plus long d'environ 15 km, l'ancien bras étant aujourd'hui appelé le Vieux Cher. Long de 367,5 km, le Cher est le quatrième cours d'eau français par sa longueur. Son bassin versant concerne les régions Centre, Auvergne et Limousin pour 645 communes.

Dans le secteur des Gorges, le Cher est caractérisé par un relief accidenté, il s'écoule sur un substrat dur et imperméable, dépourvu de nappes souterraines ce qui influence totalement son régime hydrologique : réaction rapide aux fluctuations pluviométriques par des crues "éclair" et des étiages sévères. La rivière alimente en eau potable la majeure partie des communes des gorges.

Les prélèvements d'eau sont réalisés juste en aval du barrage du Prat par le Syndicat de Production des Eaux du Cher.

Le Cher sur le site Natura 2000 abrite également trois espèces de poissons rares et très sensibles à la pollution.

Le Chabot mesure 10 à 15 cm de long, il se cache sous les pierres pour chasser et se reproduire. A ses côtés au fond des cours d'eau rocaillieux, le Toxostome, poisson essentiellement herbivore qui remonte les fleuves et les rivières pour se reproduire. La Lamproie de Ploner possède un corps allongé dépourvu d'écaillés. Elle passe plusieurs années de sa vie sous forme de larve enfouie dans le sable et se transforme en adulte pour son unique reproduction. D'autres poissons tels que le brochet, le sandre ou la carpe sont également présents.





Office de tourisme de Montluçon
04 70 05 11 44

Maison du tourisme de Mazirat et Combrailles
04 70 51 10 45


Commissariat des Sites de l'Allier (CSA)
04 70 42 89 34

Ce patrimoine naturel est le vôtre veillez à son respect et à sa préservation



Les landes à Bruyère cendrée des Côtes de Nerdre

site Natura 2000 "Gorges du Haut-Cher"



Les Côtes de Nerdre (ou Côtes Noires) constituent l'une des plus belles landes sèches du département de l'Allier. Ce milieu remarquable a été intégré au réseau Natura 2000 dont le but est de préserver le patrimoine naturel de l'Union Européenne en maintenant, voire en encourageant les activités humaines adaptées. Les Côtes de Nerdre appartiennent au site Natura 2000 des Gorges du Haut-Cher.

La géologie du secteur est à l'origine de l'installation de ce milieu naturel. Les Côtes de Nerdre sont situées sur une roche à faible teneur en surface pour former un sol très «aérié», pauvre en matières organiques et filtrant.

Les landes représentent un milieu naturel très original mais peu diversifié en terme d'espèces floristiques. La végétation est caractérisée par la dominance d'espèces ligneuses basses et constituée pour l'essentiel de Bruyère cendrée et de Calluna vulgaris. Leur floraison donne à la lande sa couleur rose typique dès le début de l'été.

Le site abrite le Crin à tige, sa tige se greffe sous terre pour former une sorte de racine. Les fleurs sont jaunes et se développent sur les côtes au début du printemps. L'écueil d'écueil se développe également dans les zones au début du printemps. L'écueil d'écueil se développe également dans les zones au début du printemps. L'écueil d'écueil se développe également dans les zones au début du printemps.



Les landes de Nerdre abritent aussi une faune plus ou moins caractéristique, fortement liée à la diversité paysagère qui entoure le site.

Au début, elles servent pour être le habitat de vos insectes. Elles servent également pour être le habitat de vos insectes. Elles servent également pour être le habitat de vos insectes.

Les landes de Nerdre, ne faisant plus l'objet d'entretien régulier, sont aujourd'hui menacées. En effet l'augmentation des arbustes épineux et des arbres et l'envasement par la fougère aigle provoquent la disparition des espèces caractéristiques de la lande.


Afin de préserver ce milieu d'une grande richesse biologique, des actions de restauration peuvent être entreprises. Le territoire qui constitue le cœur de la lande, superficielle du sol pour permettre la régénération de la végétation.

A plus long terme, la mise en place d'un pâturage ponctuel par des moutons permet l'entretien de la végétation des landes et la maintien d'une mosaïque de milieux, d'âge et de nature différents, vecteur de la biodiversité du site.

CONSERVATOIRE DES SITES DE L'ALLIER
Maison de l'Allier 2000
Maison des Associations
Parc des Exiles
93000 Saint-Germain
04 70 42 89 34
www.conservatoire-sites-allier.fr
conservatoire-sites-allier@orange.fr

Ce patrimoine naturel est le vôtre veillez à son respect et à sa préservation



8 panneaux installés sur le site

Les Gorges du Haut-Cher

un patrimoine naturel d'intérêt européen





La topographie accidentée du territoire des Gorges du Haut-Cher a permis l'expression de milieux naturels diversifiés. Les gorges abritent de nombreuses espèces végétales et animales peu fréquentes. Ce site a été intégré au réseau européen Natura 2000 dont le but est de préserver le patrimoine naturel de l'Union européenne en maintenant voire en encourageant les activités humaines adaptées.

Le Cher prend sa source à 762 mètres d'altitude à Mérieux, dans le département de la Creuse et se jette dans la Loire près de Tours. Il traverse le département de l'Allier sur sa partie la plus à l'ouest et forme, au sud de Montluçon, des gorges plus ou moins profondes et inaccessibles appelées Gorges du Haut-Cher.


Le Cher est un refuge pour des espèces végétales aux populations comme le Chabot et la Linaire de France. La flore est riche en espèces de montagne et de montagne. Les affluents du Cher sont jalonnés par des plantes rares : la « cheuchouette » au sud de la vallée, les « formes de Rousillon » au sud de Saint-Basle, les « Lits » au sud de la vallée, les « Vieilles » de Chénicq, Gemes ou Frénes, elles constituent le patrimoine d'un animal emblématique : la Louette d'Europe, petite manœuvre amatrice de poissons qui a presque disparu dans les années cinquante et reste aujourd'hui encore extrêmement menacé.

Plus en hauteur, dans les zones couvertes et sur les versants de rivières, les landes à bruyères se développent et offrent leur caractère coloré dès le mois de juillet.

A Laveau-Sainte-Jean, le canoë kayak est pratiqué sur le Cher à partir de la bicoque nautique. Cette pratique est un excellent outil de découverte des richesses de la rivière à condition de respecter la fragilité du milieu.

Le site a également pour but familiariser de la qualité de l'eau, en particulier par la réduction des pollutions liées aux usages domestiques et industriels.

Gorges du Haut-Cher


Montluçon
Les Côtes de Nardères

Laveau-Sainte-Jean


La Roche
Le site est riche en espèces de montagne et de montagne. Les affluents du Cher sont jalonnés par des plantes rares : la « cheuchouette » au sud de la vallée, les « formes de Rousillon » au sud de Saint-Basle, les « Lits » au sud de la vallée, les « Vieilles » de Chénicq, Gemes ou Frénes, elles constituent le patrimoine d'un animal emblématique : la Louette d'Europe, petite manœuvre amatrice de poissons qui a presque disparu dans les années cinquante et reste aujourd'hui encore extrêmement menacé.

Classe de site Natura 2000
"Gorges du Haut-Cher" est un territoire de protection des milieux naturels et de la flore continentale au profit de l'incorporer aux interventions régionales et départementales.
Cher est un site Natura 2000. La conservation des documents officiels est l'organisation de la riparianité / site protégé.

Conservation des Sites de l'Allier (CSA)
Office de tourisme de Montluçon
Maison de tourisme de Mérieux-en-Combrailles

Conservation des Sites de l'Allier (CSA)
Office de tourisme de Montluçon
Maison de tourisme de Mérieux-en-Combrailles

**Le patrimoine naturel est le vôtre
veillez à son respect et à sa préservation**



Le site Internet <http://gorges-haut-cher.n2000.fr/>



Rechercher :

NATURA 2000
Plan d'Équilibre Territorial et Rural
Pays de la Vallée de Montluçon et du Cher

Site Natura 2000 des Gorges du Haut-Cher

[Natura2000 en bref](#) [Le site des gorges du Haut-Cher](#) [Découvrir, Agir](#)

[Dernières actualités](#)

Trail de Lavault-Sainte-Anne
21/01/2022
Soutien de l'animateur aux organisateurs pour limiter l'impact sur les habitats naturels
Retrouvez toutes nos actualités

[Accès Espaces réservés](#)

Nom d'utilisateur *

Mot de passe *

Accueil

ACCUEIL

BIENVENUE !

Cet espace Internet présente le site Natura 2000 des "Gorges du haut-Cher" (*Département de l'Allier*). Il a été conçu comme un outil clair, précis, concis, à la portée de tous.

L'information cible particulièrement les acteurs du site : les propriétaires et ayants-droits, les acteurs socio-professionnels, les élus et, plus généralement, les usagers (*particuliers, associations, ...*).

Le site des "Gorges du Haut Cher",
au coeur du Pays de la vallée de Montluçon et du Cher
(département de l'Allier - région Auvergne)



Accès directs :

Habitats d'intérêt communautaire



Espèces d'intérêt communautaire



Révision du Docob



Les plaquettes d'information (lors de manifestations) - 2020



Les Gorges du Haut-Cher

Le site Natura 2000 des gorges du Haut Cher s'étend sur 1230 ha sur un linéaire de 14 km de part et d'autre du Cher, en incluant également les ruisseaux affluents. Il concerne essentiellement les pentes boisées mais également quelques zones agricoles sur les plateaux.

Ces milieux très escarpés et inaccessibles abritent de nombreuses espèces et des habitats d'intérêt majeur au niveau européen.

- Les milieux naturels sont très variés :

Eaux courantes, eau stagnantes, forêts, landes, escarpements rocheux, pelouses, prairies.

Le site recense 13 habitats d'intérêt communautaires, milieux naturels inscrits à l'annexe 1 de la Directive européenne.

Le site abrite 16 espèces protégées d'intérêt communautaire inscrites à l'annexe 2 de la Directive européenne.

Le site est en cours d'extension dans sa partie sud en aval du Cher.

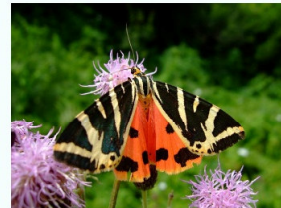
Natura 2000

Natura 2000 est un réseau européen constitué d'un ensemble de sites naturels, terrestres et marins, visant à assurer la survie à long terme des espèces et des habitats particulièrement menacés, à forts enjeux de conservation en Europe. L'objectif de la démarche européenne, fondée sur les directives Oiseaux et Habitats faune flore, est double :

- la préservation de la diversité biologique et du patrimoine naturel sur tout le territoire de l'Union européenne.

- la prise en compte des exigences économiques, sociales et culturelles, ainsi que des particularités régionales : les projets d'aménagements ou les activités humaines ne sont pas exclus dans les sites Natura 2000, sous réserve qu'ils soient compatibles avec les objectifs de conservation des habitats et des espèces qui ont justifié la désignation des sites.

Quelques espèces remarquables présentes sur le site



Ecaïlle chinée



Lucane cerf-volant



Grand capricorne du Chêne



Loutre d'Europe



Chauve-souris



Cuivré des marais



Sonneur à ventre jaune



Chabot



Les recommandations de l'organisateur au regard du site Natura 2000

- Ne pas jeter de déchets.
- Rester sur la trace principale de l'itinéraire.
- Suivre les recommandations des organisateurs.
- En cas de dépassement, ne pas piétiner la végétation en bordure de la trace.
- Pour ce trail, vous circulez exceptionnellement en dehors des itinéraires habituels. Lors d'une prochaine visite en solo ou en groupe, respectez les itinéraires balisés.

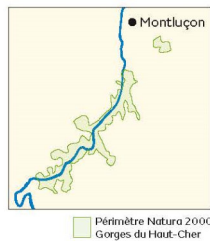


L'exposition itinérante (10 panneaux 60 x 40 cm)



Les Gorges du Haut-Cher

À l'extrémité ouest du département de l'Allier, les Gorges du Haut-Cher apparaissent comme un territoire riche, par les milieux qui le composent, et préservé. Relief lentement façonné par l'érosion progressive de la rivière, les gorges sont spectaculaires sur le site, vues d'en haut elles offrent un panorama vertigineux et vues d'en bas un panorama beaucoup plus intimiste. Préservées du fait de leur caractère inaccessible, elles demeurent un havre de paix pour de nombreuses espèces dont le très rare oiseau tichodrome échelette.



Cette exposition a pour objectif de mettre en lumière les différents paysages et milieux naturels caractéristiques du site Natura 2000 Gorges du Haut-Cher. Les photos ont été prises dans le cadre de la réalisation de la cartographie des habitats naturels du site.

<http://gorges-haut-cher.n2000.fr>



Photos : Émiline Cadé



Les Gorges du Haut-Cher

Une rivière qui modèle le paysage

Prenant sa source dans les Combrailles creusoises, le Cher est une des principales rivières du département. Il est le royaume de la loutre, du martin pêcheur ou du cinglé plongeur. Les chauve-souris survolent la rivière et se nourrissent des insectes volants. La rivière chemine en alternant entre des portions de cours d'eau plutôt rapides avec des portions à l'écoulement plus lent. La ripisylve, c'est-à-dire la strate arborée bordant le cours d'eau, crée un ombrage et une ambiance lumineuse particulière. Au bord du Cher il est possible d'observer de vieux arbres à cavités marqués par des tailles relevant d'anciens usages. Par endroits des vestiges et des ruines d'anciens moulins témoignent d'une activité passée dont ne restent que les biefs, les meules et certains seuils en pierre.



L'exposition itinérante (10 panneaux 60 x 40 cm)

Les Gorges
du Haut-Cher

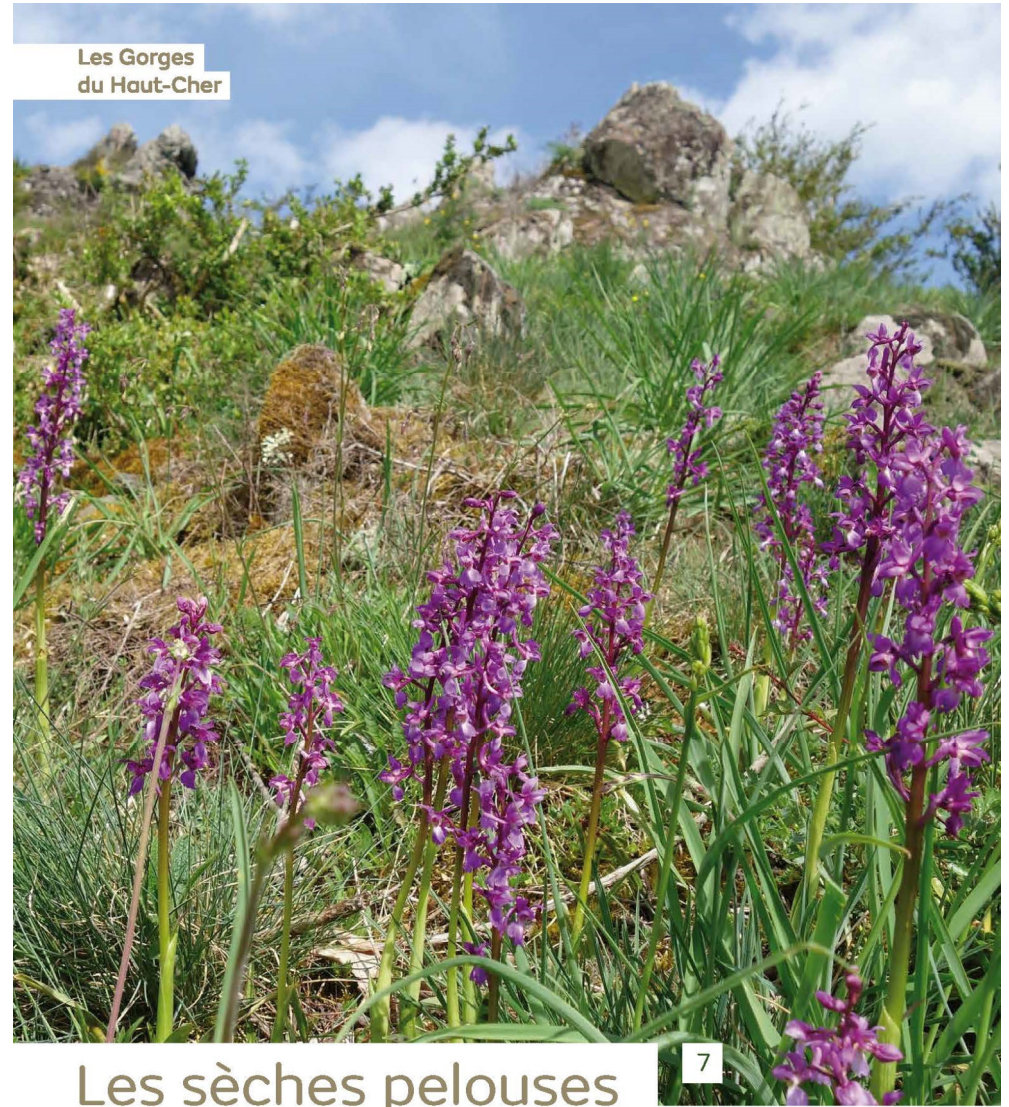


4

Les landes : des milieux ouverts et secs

Ces milieux assez rares sur le département sont dominés par des bruyères et de la callune, deux plantes vivaces qui forment un tapis rose sur le site au moment de leur floraison. Ces milieux sont naturellement pauvres, fragiles et sont un lieu propice à de nombreuses espèces de papillons, de reptiles et d'oiseaux qui aiment les milieux ouverts comme les bruants, les fauvettes ou les alouettes. La sur-fréquentation de ses milieux et le développement d'arbustes ou de fougères sont les principales menaces à l'encontre de leur pérennité.

Les Gorges
du Haut-Cher

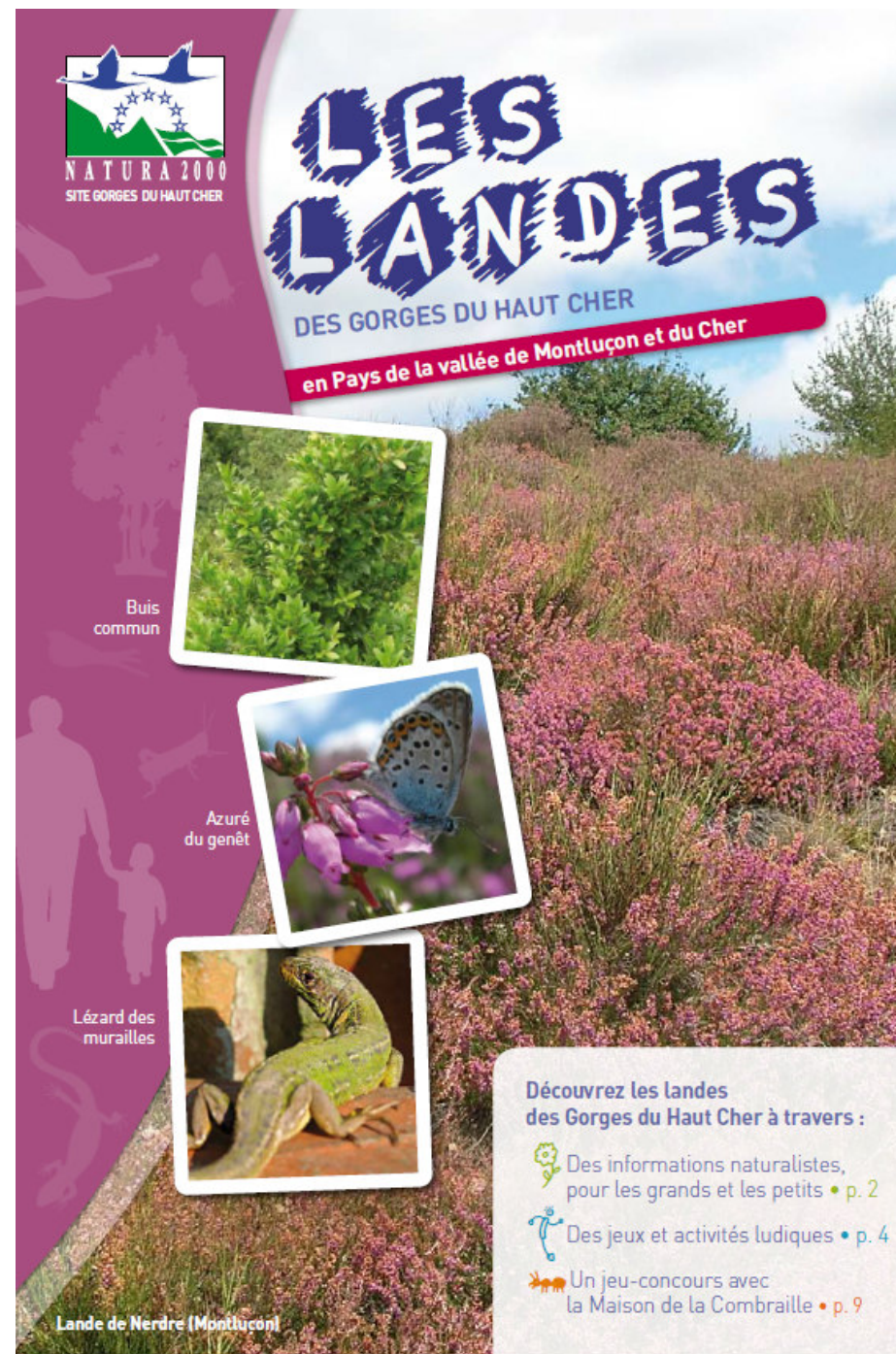


7

Les sèches pelouses

Ponctuellement des pelouses sont présentes sur le site. Elles sont de plus en plus rares et relictuelles, colonisées petit à petit par des arbustes et des arbres. Ces milieux permettent à de nombreux reptiles d'y vivre. Les plantes adaptées à la sécheresse y sont installées, comme des orchidées, la scille d'automne, le thym à poils nombreux, ou encore la phalangère à fleurs de lys, des espèces peu fréquentes dans le département. Les nombreuses fleurs accueillent généreusement les papillons.

Le livret pédagogique sur les landes sèches de Nerdres (2012)





3 – Les objectifs des participants

Rubrique libre (construction)



4 – Les moyens de communication

Panneaux sur site



+
Esthétique
Emplacement approprié
Pertinence de l'info

-
Coût
Vandalisme
Usure
Entretien
Obsolescence de l'info

Information délocalisée (QR Code)



Information délocalisée (QR Code)



+
Très apprécié
Coût modéré
Information modifiable
Discrétion

-
Nécessite du réseau
(bas de pente ?)
Discrétion

L'information papier



Les Gorges du Haut-Cher

Le site Natura 2000 des gorges du Haut Cher s'étend sur 1230 ha sur un linéaire de 14 km de part et d'autre du Cher, en incluant également les ruisseaux affluents. Il concerne essentiellement les pentes boisées mais également quelques zones agricoles sur les plateaux.

Ces milieux très escarpés et inaccessibles abritent de nombreuses espèces et des habitats d'intérêt majeur au niveau européen.

- Les milieux naturels sont très variés :

Eaux courantes, eau stagnantes, forêts, landes, escarpements rocheux, pelouses, prairies.

Le site recense 13 habitats d'intérêt communautaires, milieux naturels inscrits à l'annexe 1 de la Directive européenne.

Le site abrite 16 espèces protégées d'intérêt communautaire inscrites à l'annexe 2 de la Directive européenne.

Le site est en cours d'extension dans sa partie sud en aval du Cher.

Natura 2000

Natura 2000 est un réseau européen constitué d'un ensemble de sites naturels, terrestres et marins, visant à assurer la survie à long terme des espèces et des habitats particulièrement menacés, à forts enjeux de conservation en Europe. L'objectif de la démarche européenne, fondée sur les directives Oiseaux et Habitats faune flore, est double :

- la préservation de la diversité biologique et du patrimoine naturel sur tout le territoire de l'Union européenne.

- la prise en compte des exigences économiques, sociales et culturelles, ainsi que des particularités régionales : les projets d'aménagements ou les activités humaines ne sont pas exclus dans les sites Natura 2000, sous réserve qu'ils soient compatibles avec les objectifs de conservation des habitats et des espèces qui ont justifié la désignation des sites.



Les recommandations de l'organisateur au regard du site Natura 2000

- Ne pas jeter de déchets.
- Rester sur la trace principale de l'itinéraire.
- Suivre les recommandations des organisateurs.
- En cas de dépassement, ne pas piétiner la végétation en bordure de la trace.
- Pour ce trail, vous circulez exceptionnellement en dehors des itinéraires habituels. Lors d'une prochaine visite en solo ou en groupe, respectez les itinéraires balisés.



+
Reproductible facilement
Coût modéré

-
Diffusion
Pollution
Obsolescence
Parfois dépassé



5 – Les actions à mettre en oeuvre

Rubrique libre (construction)



M E R C I

