



Pôle d'Équilibre Territorial et Rural
Pays de la Vallée de Montluçon et du Cher

SITE NATURA2000 DES GORGES DU HAUT CHER

REUNION DU COMITE DE PILOTAGE

LE 21 SEPTEMBRE 2021

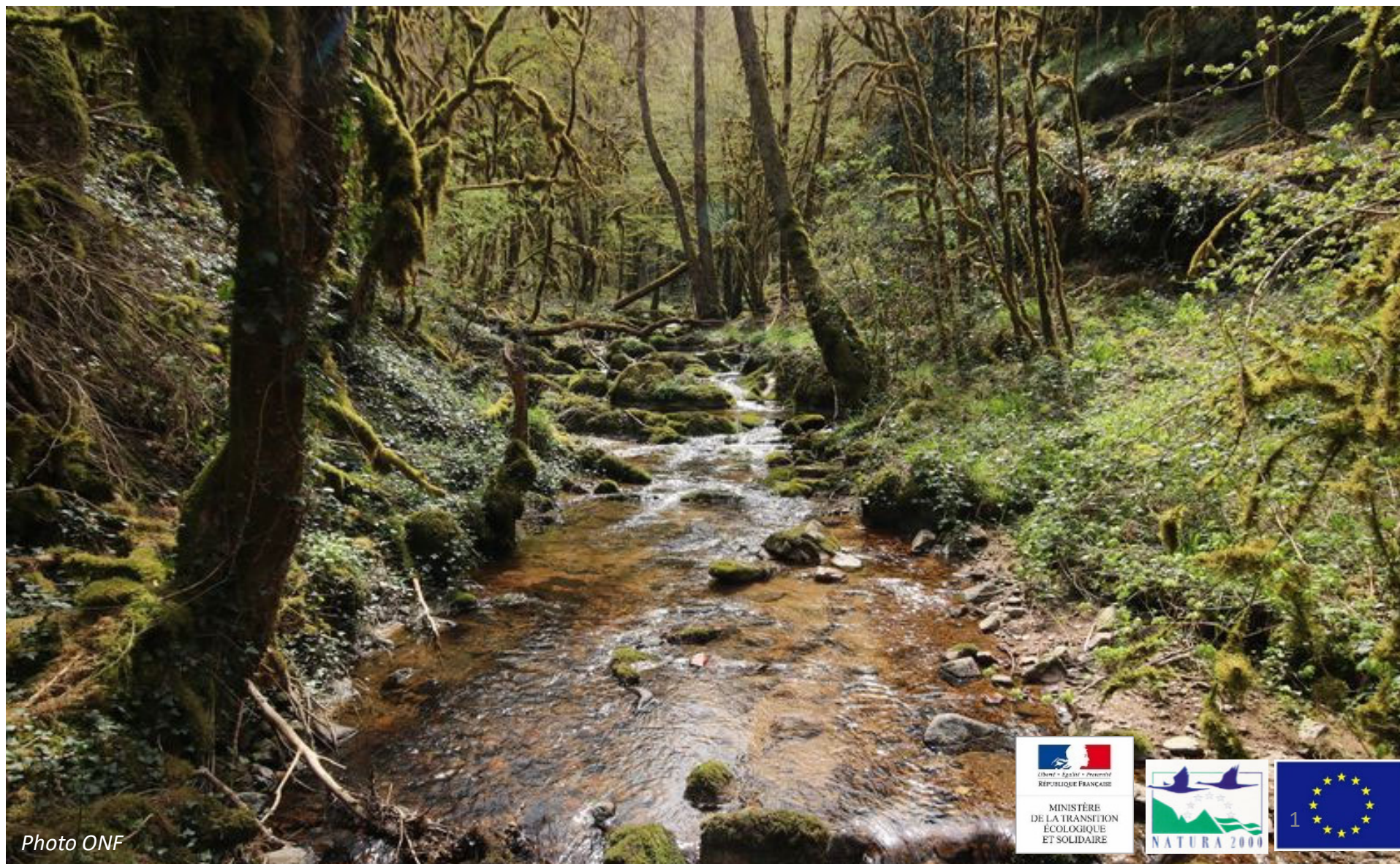


Photo ONF



ORDRE DU JOUR

1 – Introduction par Monsieur le Président

2 – Approbation du compte-rendu du COPIL du 25 janvier 2021

3 – L'avancement de la révision du Document d'Objectifs

- Point sur la cartographie des habitats d'intérêt communautaire
- Point sur l'inventaire des espèces d'intérêt communautaire

**4 – Projet d'extension du site en symétrie du site Creusois
(Gorges de la Tardes et vallée du Cher)**

- Périmètre proposé
- Procédure officielle

5 – Calendrier à venir

6 – Informations et questions diverses



1 - Introduction par Monsieur le Président
du Comité de Pilotage





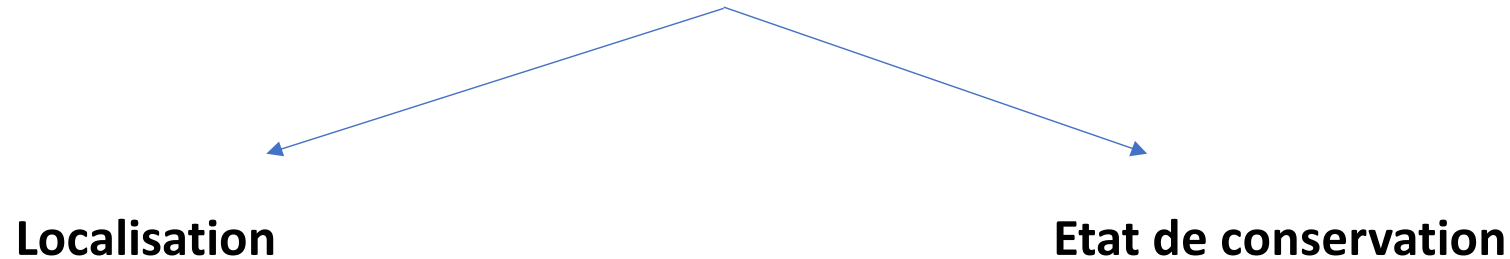
2 – Approbation du compte-rendu du COPIL du 25 Janvier 2021



3 – Avancement de la révision du Docob

Documents d'objectifs du site Natura 2000

1 - Cartographie et caractérisation des habitats et des espèces



2 - Diagnostic socio-économique

Agriculture

Forêt

Production hydro-électrique

Pratiques récréatives et sportives

Tourisme

Documents d'objectifs du site Natura 2000

3 – Objectifs de gestion durable

4 – Objectifs opérationnels

5 – Mesures

- Mesures foncières**
- Mesures contractuelles (contrats et charte N2000)**
- Mesures non contractuelles en faveur des habitats**
- Mesures de suivi et de connaissance**
- Mesures de communication et de sensibilisation**



3.1 – Les habitats d'intérêt communautaire



Photo ONF

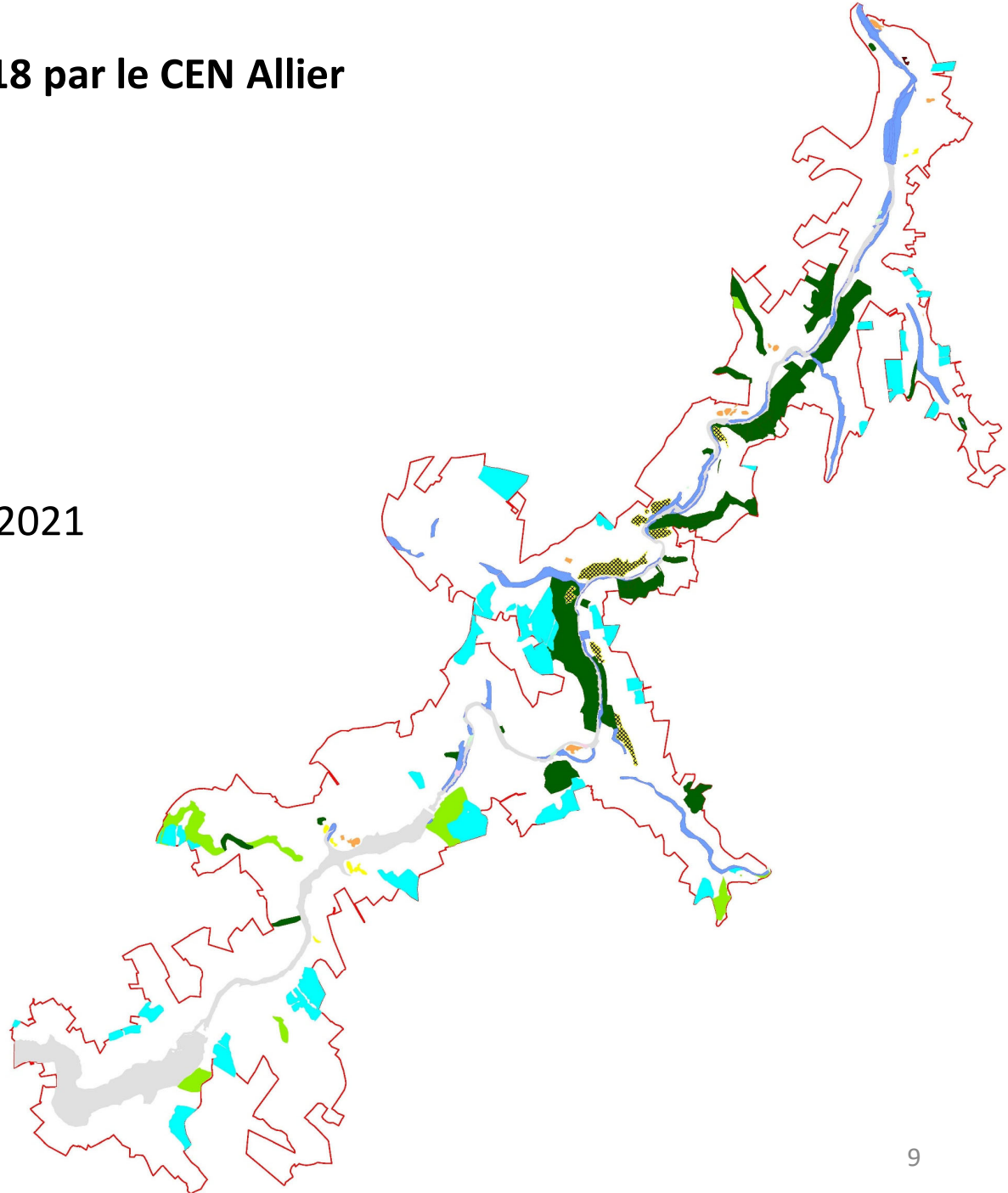
Cartographie réalisée en 2018 par le CEN Allier



Vérification sur le terrain en 2021



Plusieurs types d'anomalies
mis en évidence



Plusieurs types d'anomalies mis en évidence

1 - Habitat oublié, non cartographié

2 - Erreur d'identification de l'habitat (mais avec un habitat communautaire)

3 - Erreur d'identification de l'habitat (HIC en non communautaire)

4 – Habitat présent mais avec un polygone erroné

5 – Erreurs liés au système de cartographie (mosaïques spatiales)

Impact sur l'avancement du Docob

- 16 jours de terrain consacrés à la vérification des habitats + 8 jours avec CBNMC
 - Recours à l'expertise des ingénieurs du Conservatoire Botanique (8 jours de terrain)
 - 10 jours consacrés à la cartographie des habitats
- > **Un total de 34 jours** consacrés à la vérification/cartographie des habitats

En 2021
Polygones bien cartographiés



Cartographie opérationnelle

Habitat -> Propriétaire

Propriétaire -> Sensibilisation pour la mise en œuvre d'une gestion favorable

Gestion aidée par la mise en place de mesures (Docob)

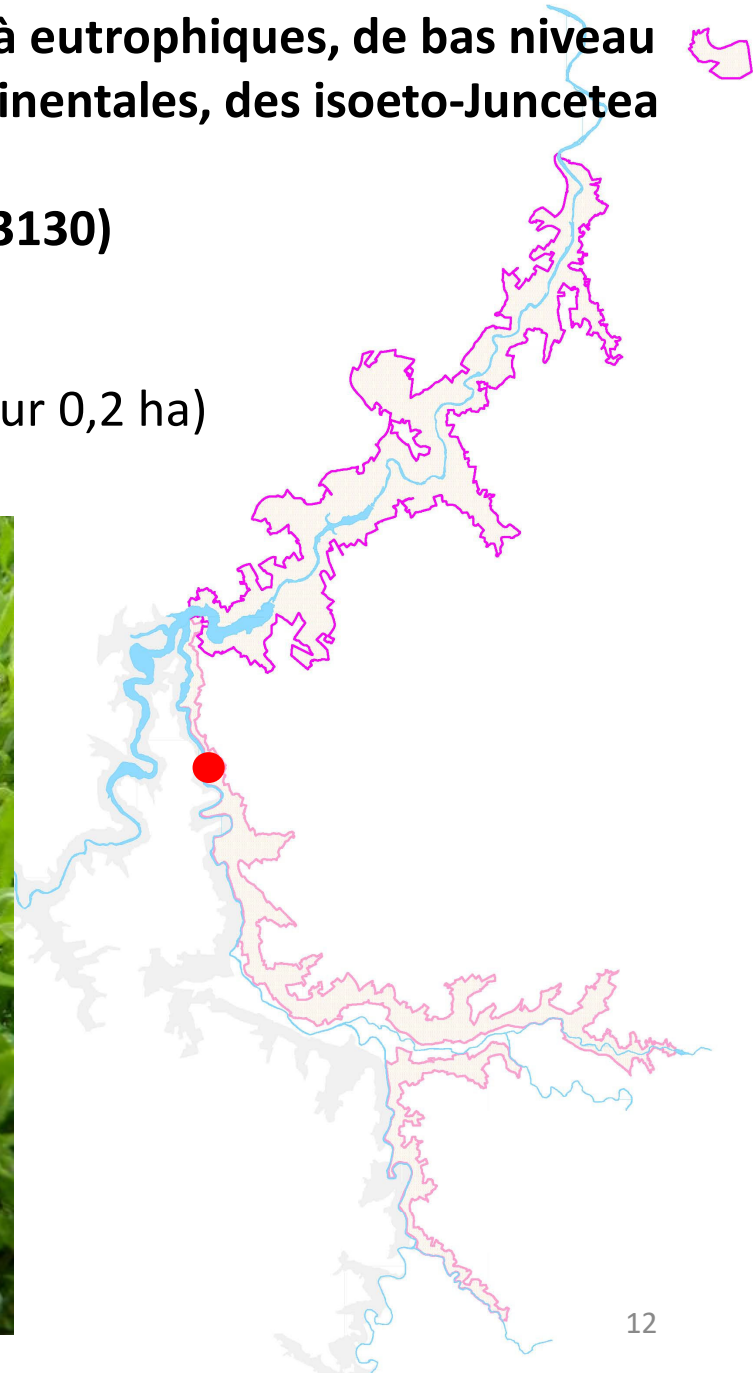
Communautés annuelles mésotrophiques à eutrophiques, de bas niveau topographique, planitiales d'affinités continentales, des isoeto-Juncetea

Gazon amphibie (3130)

1 toute petite station en bas de Sellat (Extension sur 0,2 ha)



Photo ONF



Plans d'eau eutrophes avec végétation enracinée avec ou sans feuilles flottantes Mare à potamot (3150)

1 toute petite station sur Sainte-Thérence (0,01 ha)



Photo ONF



Rivières des étages planitiaire à montagnard avec végétation du Ranunculon fluitantis

Rivières à renoncule (3260)

1,2 ha

Plusieurs herbiers sur le site

Deux herbiers en commun avec Tardes et Cher
au niveau de l'extension



Landes sèches européennes (4030)

7,5 ha sur le site

9,1 ha sur l'extension



Formations stables xéro-thermophiles à Buis des pentes rocheuses (5110)

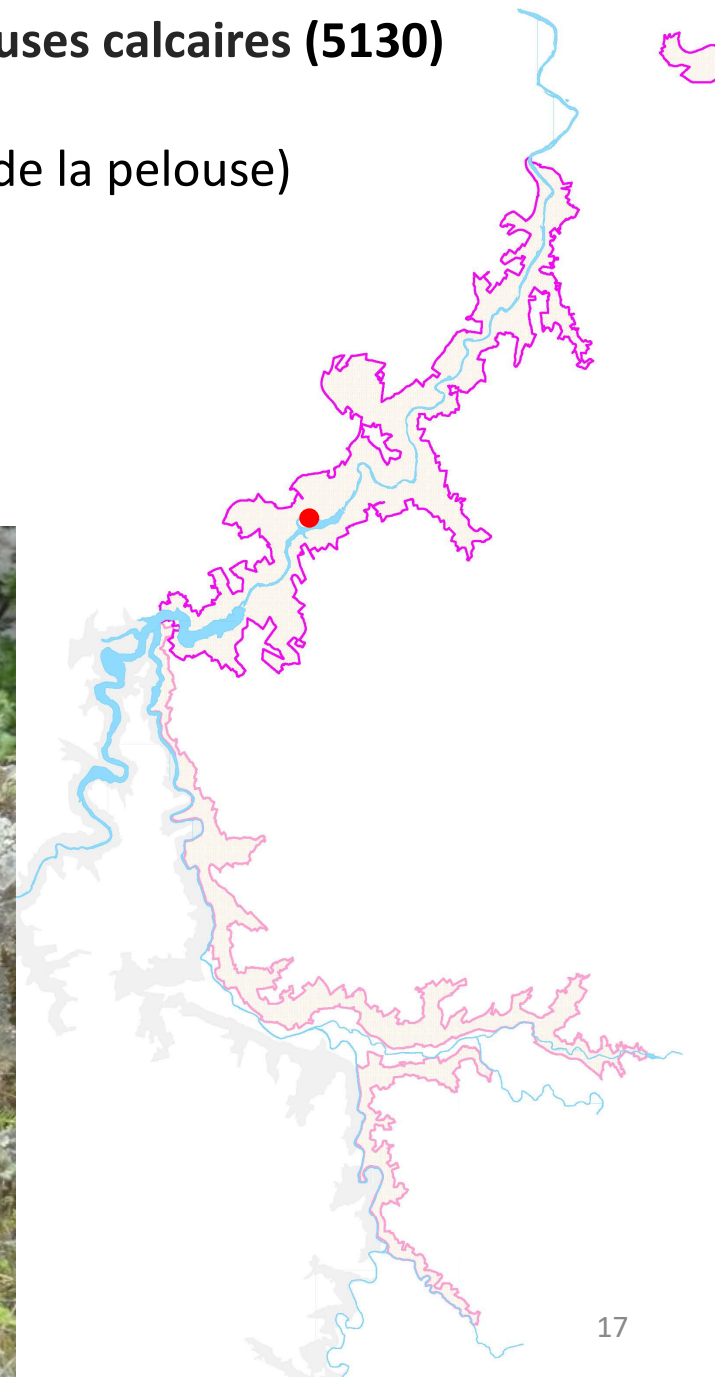
9,5 ha sur le site

0,7 ha sur l'extension



Formation à genévrier commun sur landes ou pelouses calcaires (5130)

Uniquement sur le site (0,03 ha en mosaïque avec de la pelouse)



Pelouses calcicoles subatlantiques xériques et acidiclives (6210-36)

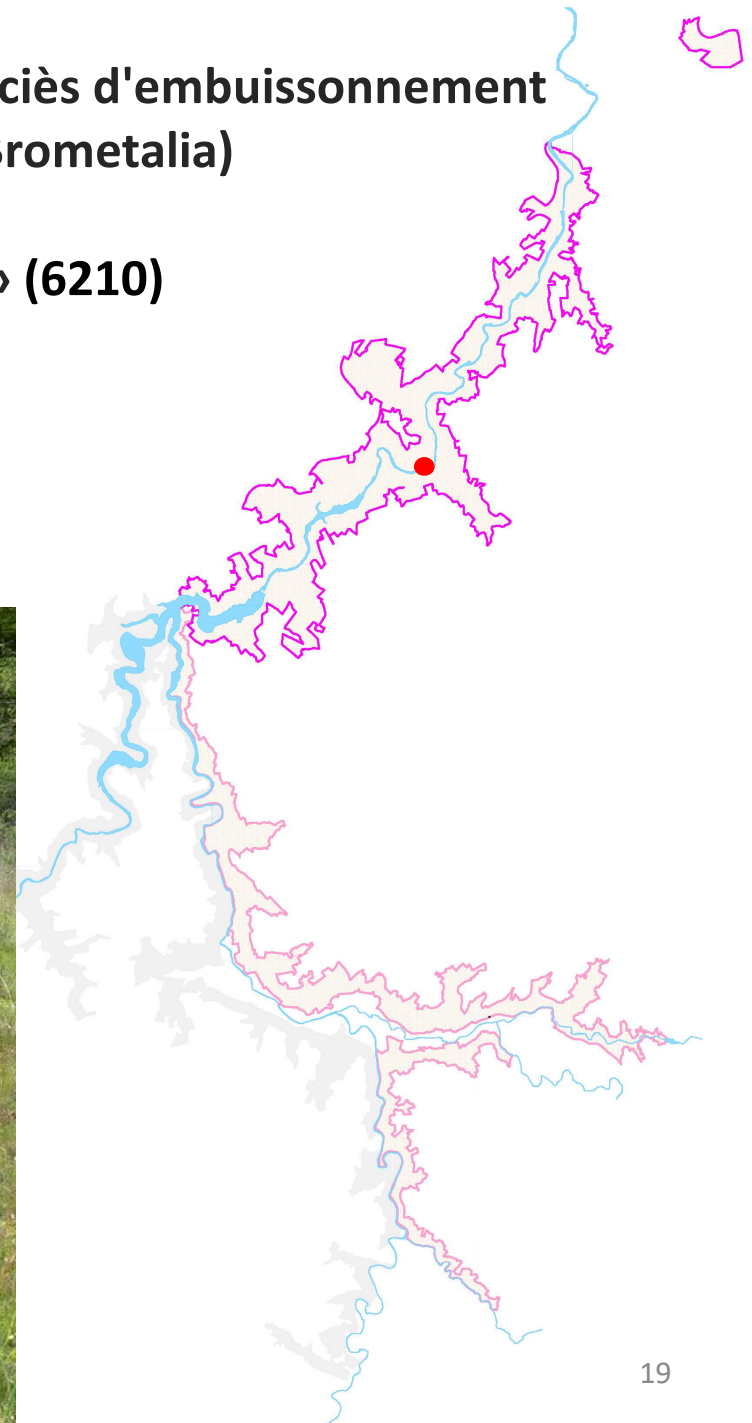
5,84 ha sur le site



Pelouses sèches semi-naturelles et faciès d'embuissonnement sur calcaires (Festuco-Brometalia)

« Pelouse alluviale » (6210)

0,39 ha en bas du château de l'ours



Prairies de fauche (6510)

32,53 ha sur le site

6,0 ha sur l'extension



Megaphorbiaies hydrophiles (6430)

0,29 ha sur le site

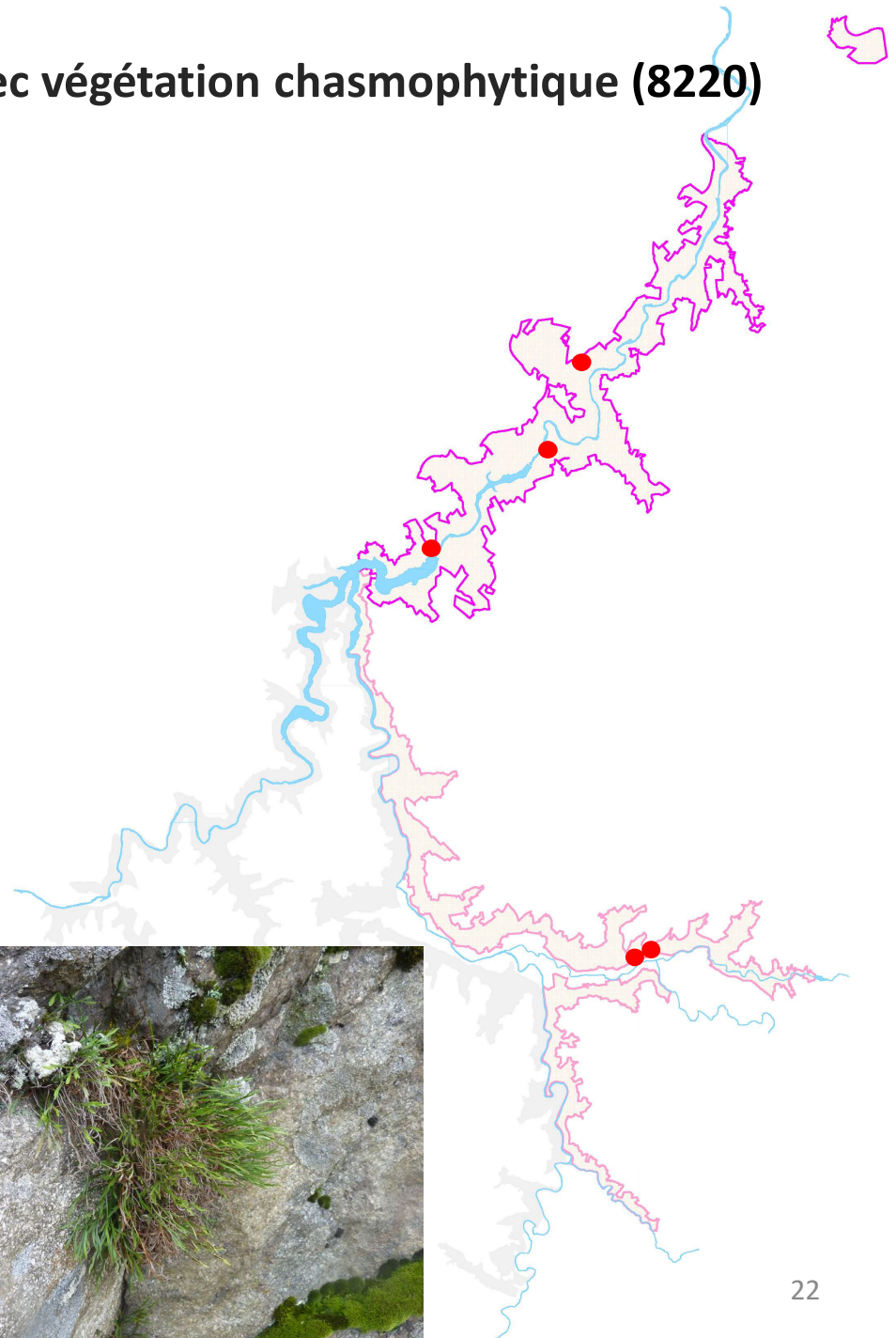
0,85 ha sur l'extension



Pentes rocheuses siliceuses avec végétation chasmophytique (8220)

1,70 ha sur le site

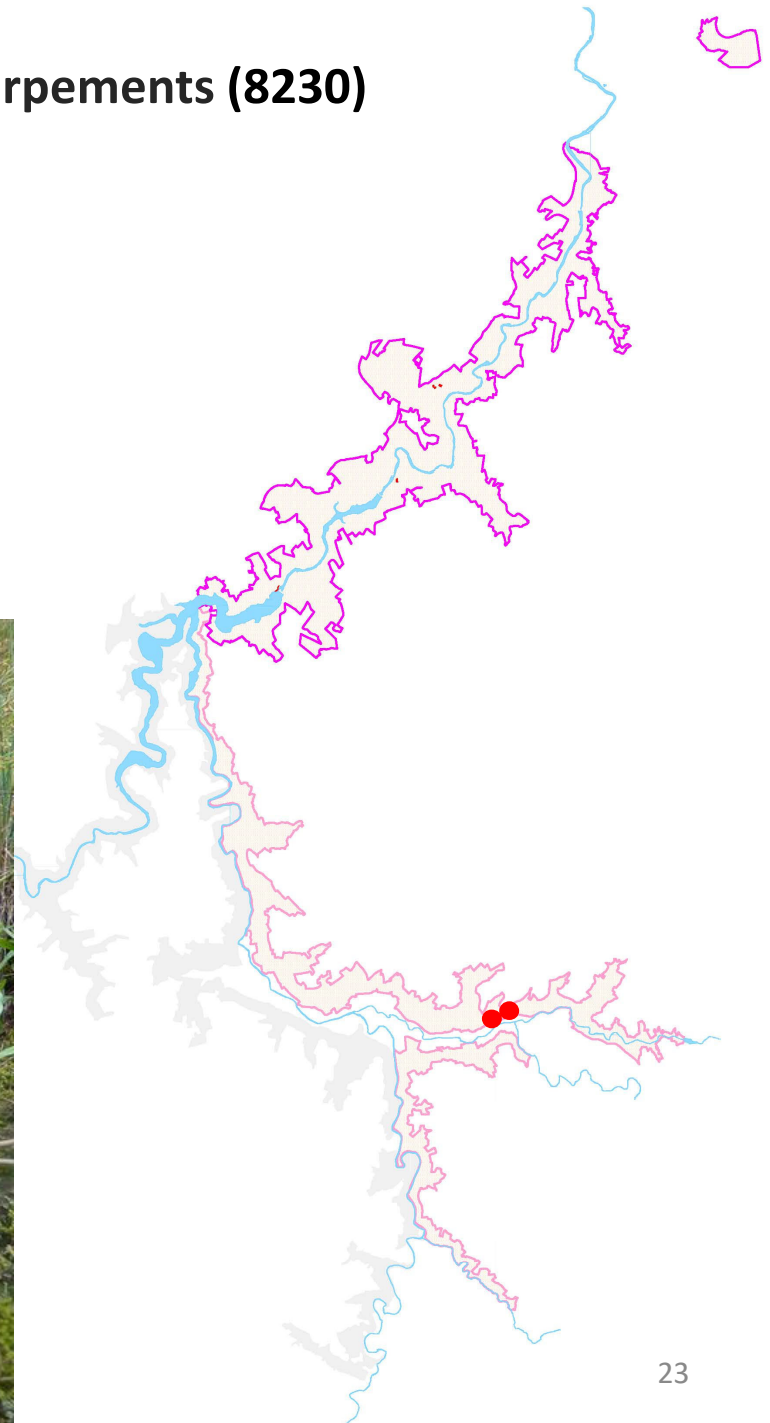
0,20 ha sur l'extension



Photos ONF

Pelouse pionnières sur escarpements (8230)

Uniquement sur l'extension (0,20 ha)



Foret alluviale a *Alnus glutinosa* et *Fraxinus excelsior* (91E0)

27,7 ha sur le site

13,2 ha sur l'extension



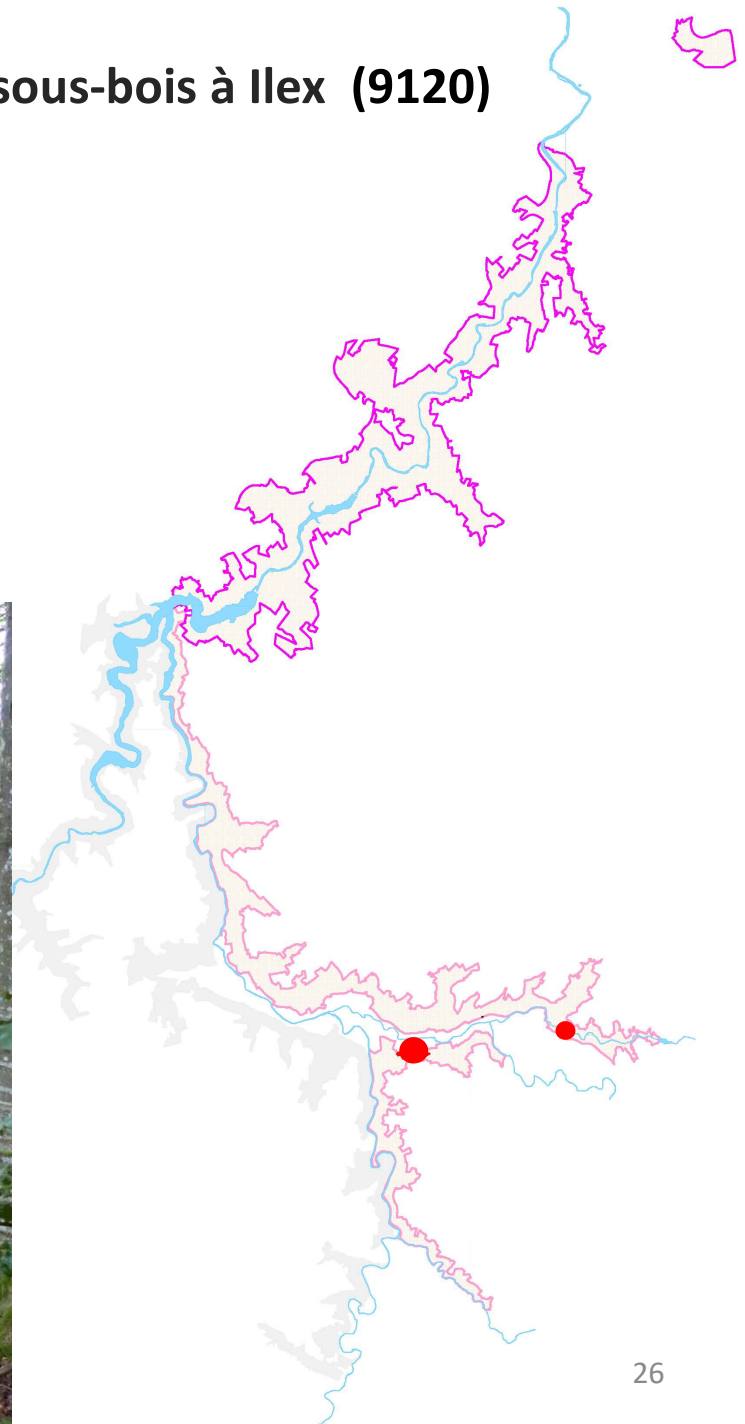
Saulaie arborescente à saule blanc (91E0-1)

Habitat ponctuel en bas de du village de Sellat



Hêtraies atlantiques, acidophiles à sous-bois à Ilex (9120)

Uniquement sur l'extension (6,80 ha)



Hêtraies de l'Asperulo-Fagetum (9130)

3,34 ha sur le site

45,80 ha sur l'extension



Forêts de pente, éboulis, ravins du Tilio-Acerion (9180)

23,56 ha sur le site

17,90 ha sur l'extension

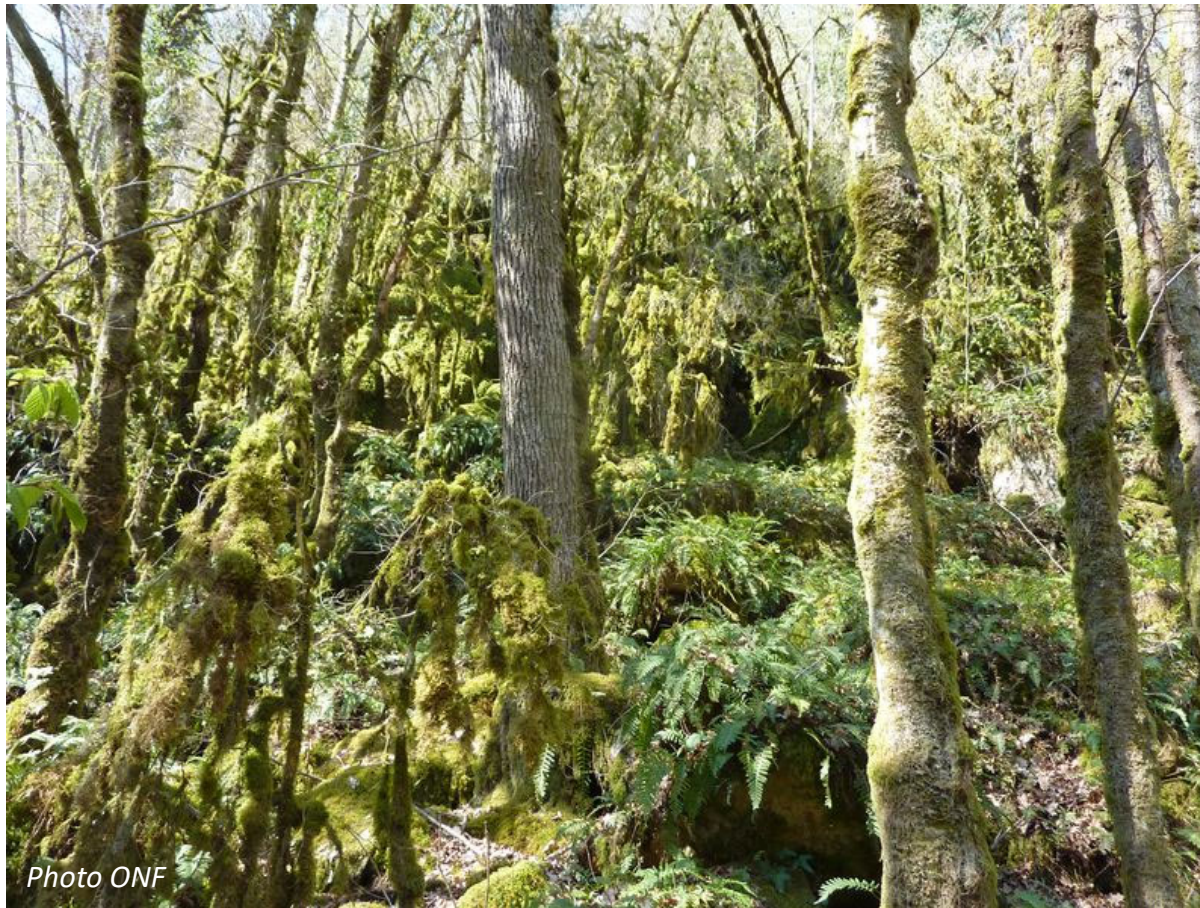


Photo ONF



Forêts de pente, éboulis, ravins du Tilio-Acerion (9180)



	Code Habitat	Libellé habitat	Site	Extension	Cumul
1	3130	Communautés annuelles mésotrophiques à eutrophiques, de bas niveau topographique, planitiaires d'affinités continentales, des isoeto-Juncetea		0,20	0,20
2	3150-1	Plans d'eau eutrophes avec végétation enracinée avec ou sans feuilles flottantes (mare à potamot)	0,01		0,01
3	3260	Rivieres des étages planitiaire à montagnard avec vegetation du Ranunculion fluitantis	1,16	ponctuel	1,16
4	4030	Landes sèches européennes	7,51	9,57	17,08
5	5110	Formations stables xéro-thermophiles à Buis des pentes rocheuses	9,57	0,69	10,26
6	5130	Formation à genévrier commun sur landes ou pelouses calcaires	0,03		0,03
7	6210	Pelouses sèches semi-naturelles et facies d'embuissonnement sur calcaire	0,39		0,39
8	6210-36	Pelouses calcicoles subatlantiques xériques et acidiclives	5,99		5,99
9	6430	Megaphorbiaies hydrophiles d'ourlets planitiaux et des etages montagnard à alpin	0,29	0,88	1,17
10	6510	Prairies maigres de fauche de basse altitude	32,53	5,96	38,49
11	8220	Pentes rocheuses siliceuses avec végétation chasmophytique	1,70	ponctuel	1,70
12	8230	Pelouse pionnières sur escarpements		0,26	0,26
13	8310-1	Grottes à chauves-souris		ponctuel	ponctuel
14	91E0*	Foret alluviale a Alnus glutinosa et Fraxinus excelsior	27,67	13,19	40,86
15	91E0-1*	Saulaie arborescente à saule blanc		0,20	0,20
16	9120	Hêtraies atlantiques, acidophiles à sous-bois à Ilex et parfois Taxus		6,77	6,77
17	9130	Hetraies de l'Asperulo-Fagetum	3,34	45,78	49,12
18	9180*	Forêts de pente, éboulis, ravins du Tilio-Acerion	23,56	17,92	41,47
	* habitat prioritaire		113,74	101,43	215,17



3.2 – Les espèces d'intérêt Communautaire

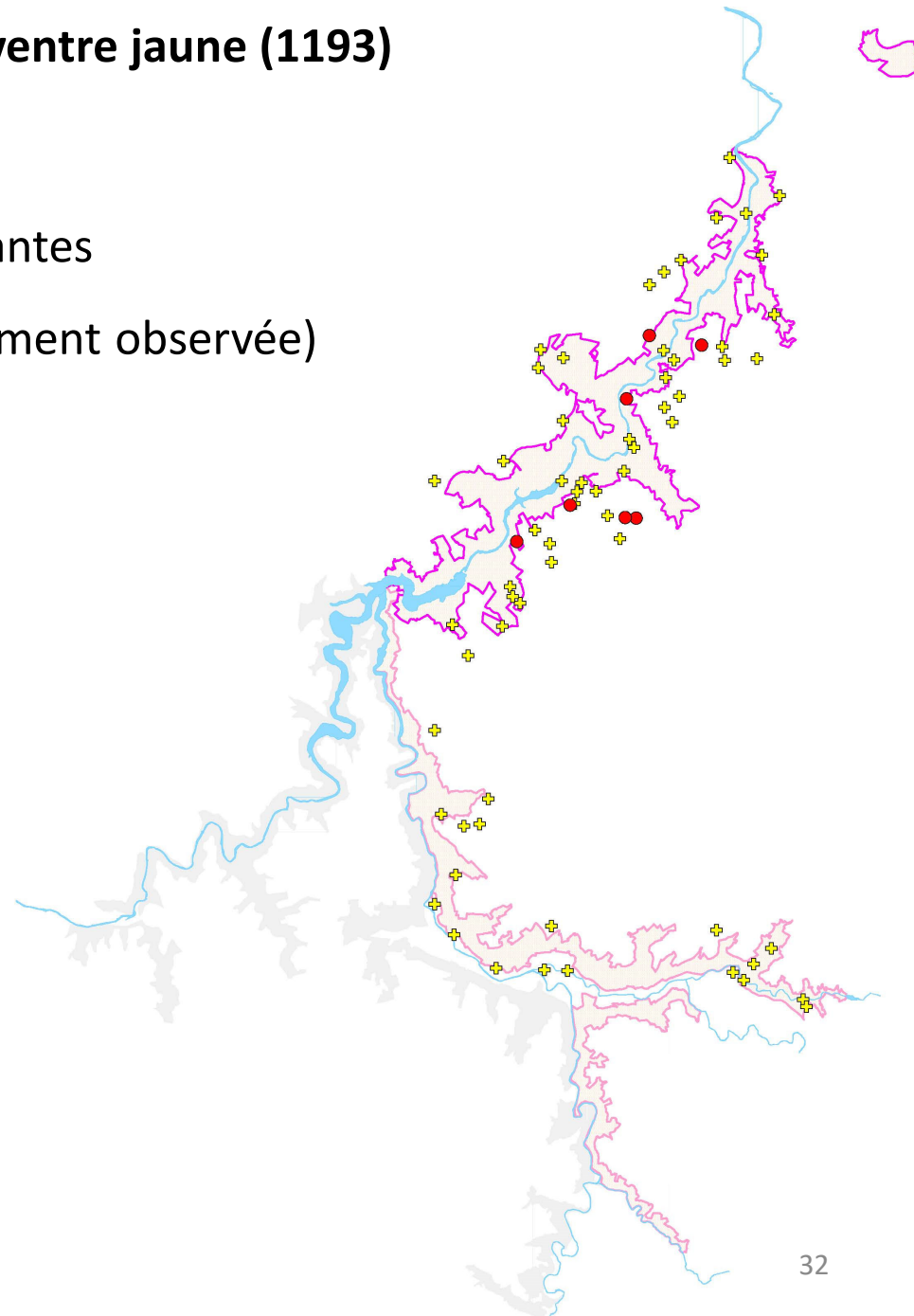
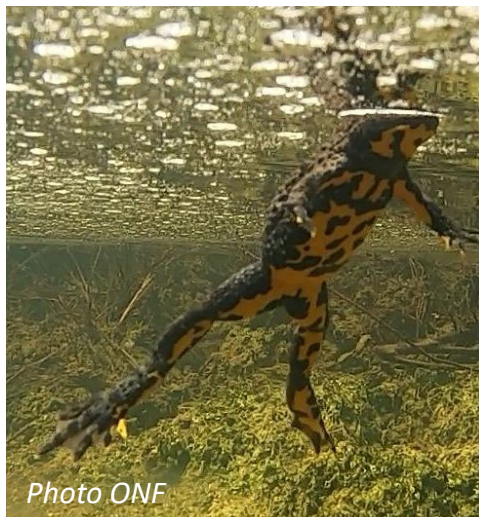
Crapaud sonneur à ventre jaune (1193)

FSD 2019

- Espèce Présente avec données insuffisantes
- Présence non significative (espèce rarement observée)
- Peu de milieux favorables à l'espèce

Données 2021

- 60 stations favorables à haut potentiel
- 7 observations/captures



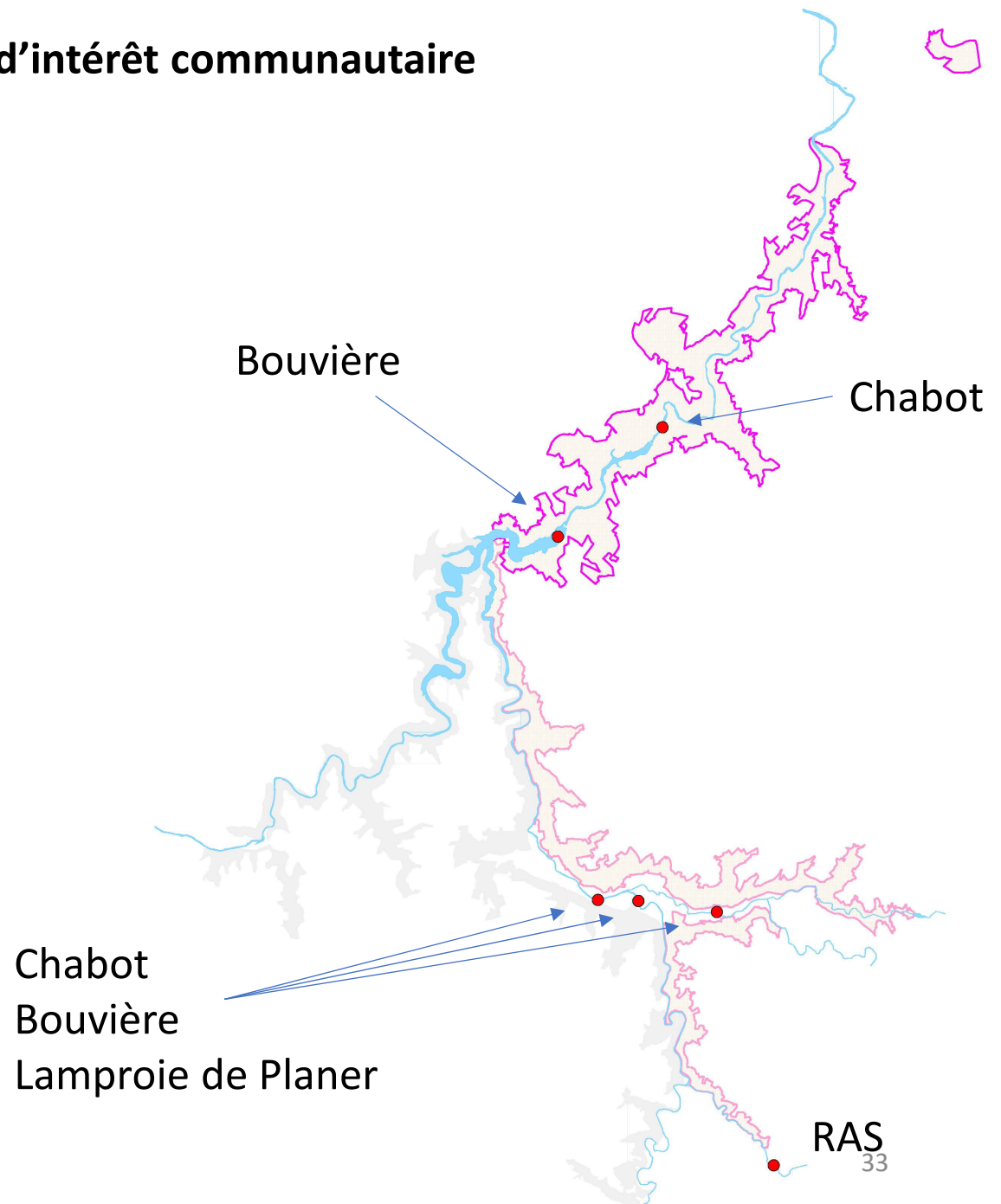
Poissons d'intérêt communautaire

FSD 2019

- Chabot (5315)
- Lamproie de Planer (1096)
- Toxostome (6150)

Données bibliographiques 2021

- 6 stations de suivi (2015-2021)



Poissons d'intérêt communautaire

Disparition d'une espèce

- Toxostome (données très ancienne)



Confirmation de 2 espèces

- Chabot (5315)



- Lamproie de Planer (1096)



Une nouvelle espèce

- Bouvière (1134)



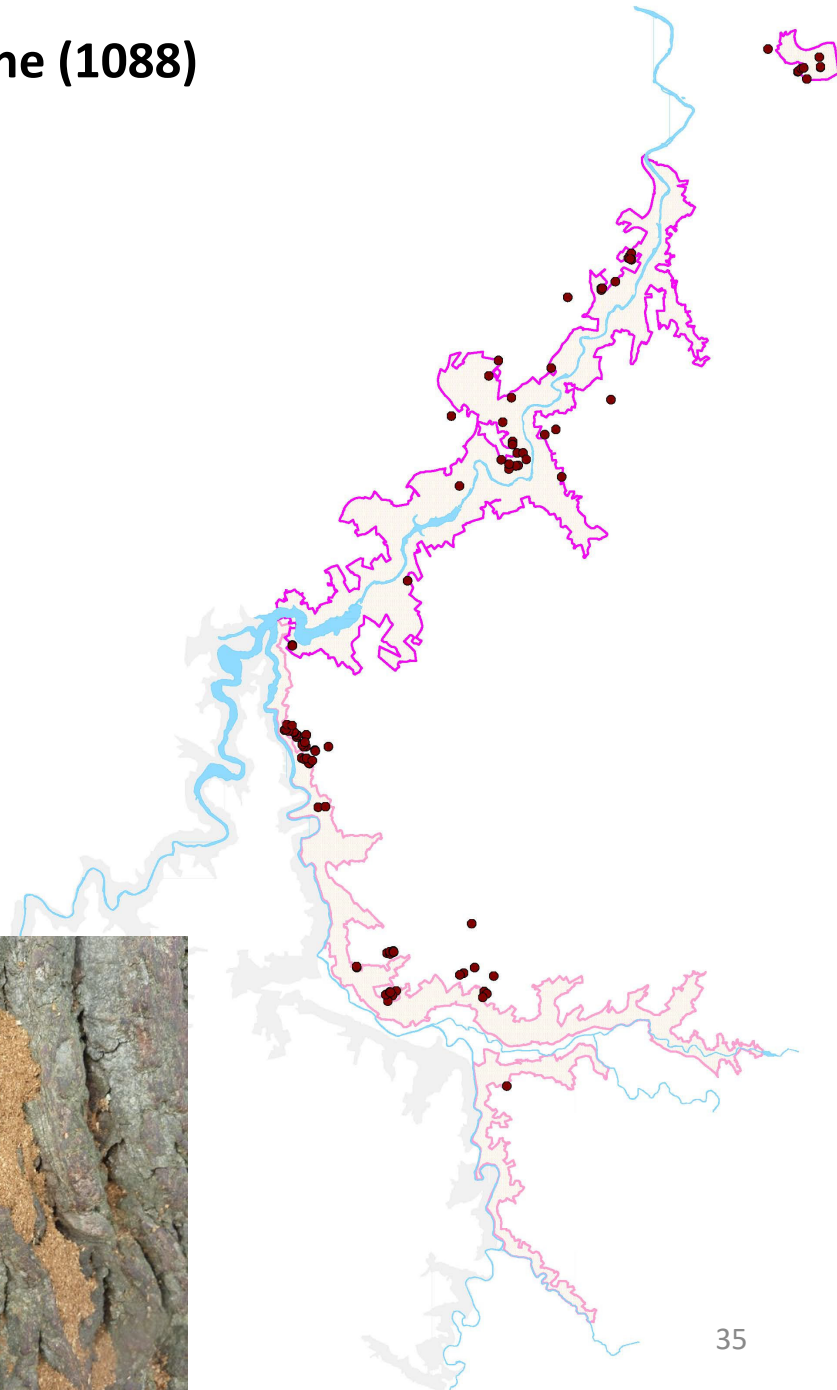
Grand capricorne du chêne (1088)

FSD 2019

- Espèce Présente
- Une seule observation (2018)

Données 2021

- 97 arbres identifiés dans le site et autour du site
- Des observations d'adultes



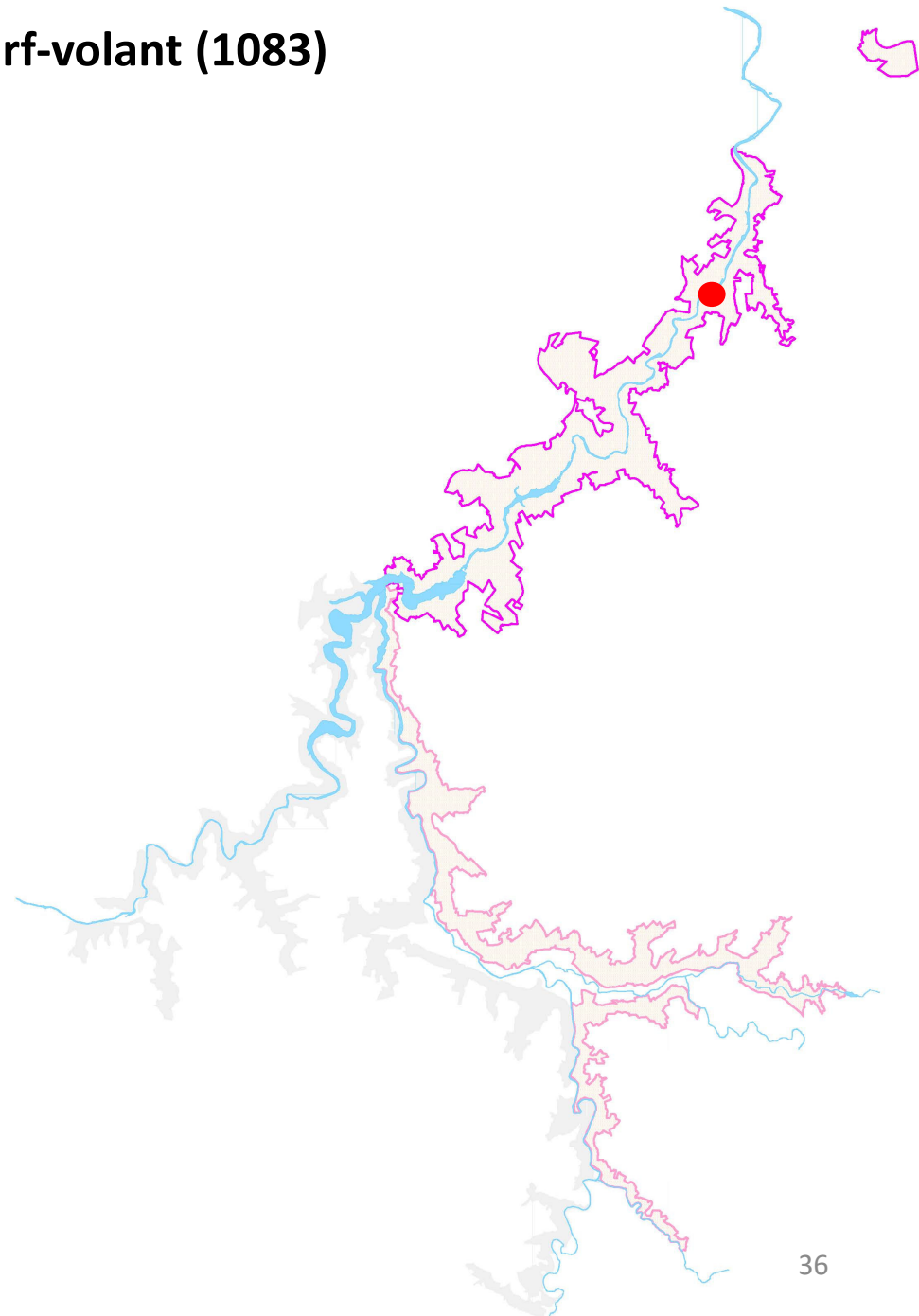
Lucane cerf-volant (1083)

FSD 2019

- Espèce Présente
- Une seule observation (2012)

Données 2021

- Une observation en août 2021



Cuivré des marais (1060)

FSD 2019

- Espèce Présente
- Aucun individu recensé depuis l'observation lors de la rédaction du DOCOB (2002)

Données 2021

- Des habitats potentiels mais trop de pression de pâturage
- Des sites favorables (notamment sur l'extension)

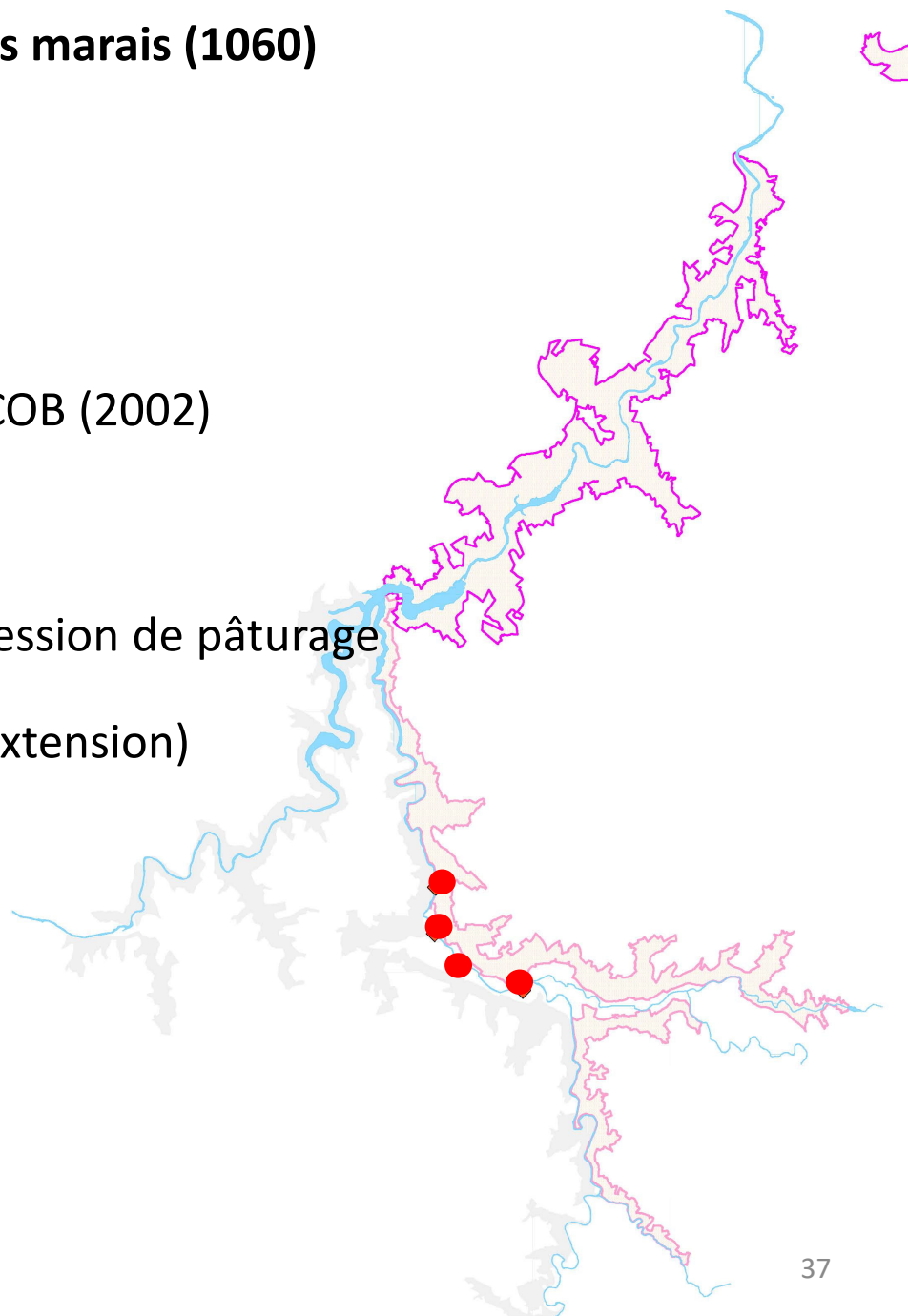


Photo ONE

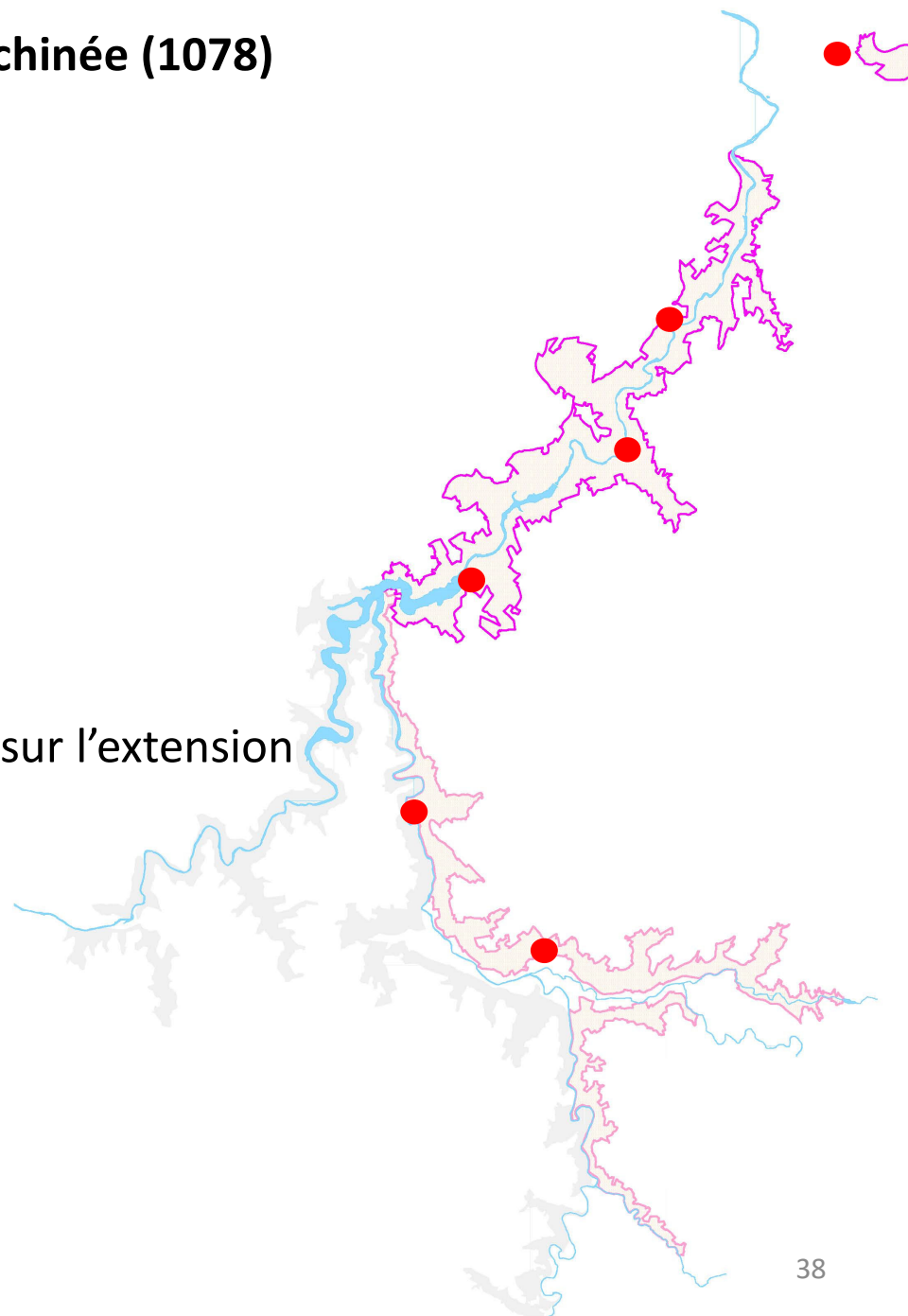
Ecaille chinée (1078)

FSD 2019

- Espèce absente
- Pas de prospection particulière

Données 2021

- 6 sites d'observations en 2021
- Observations régulières et abondantes sur l'extension



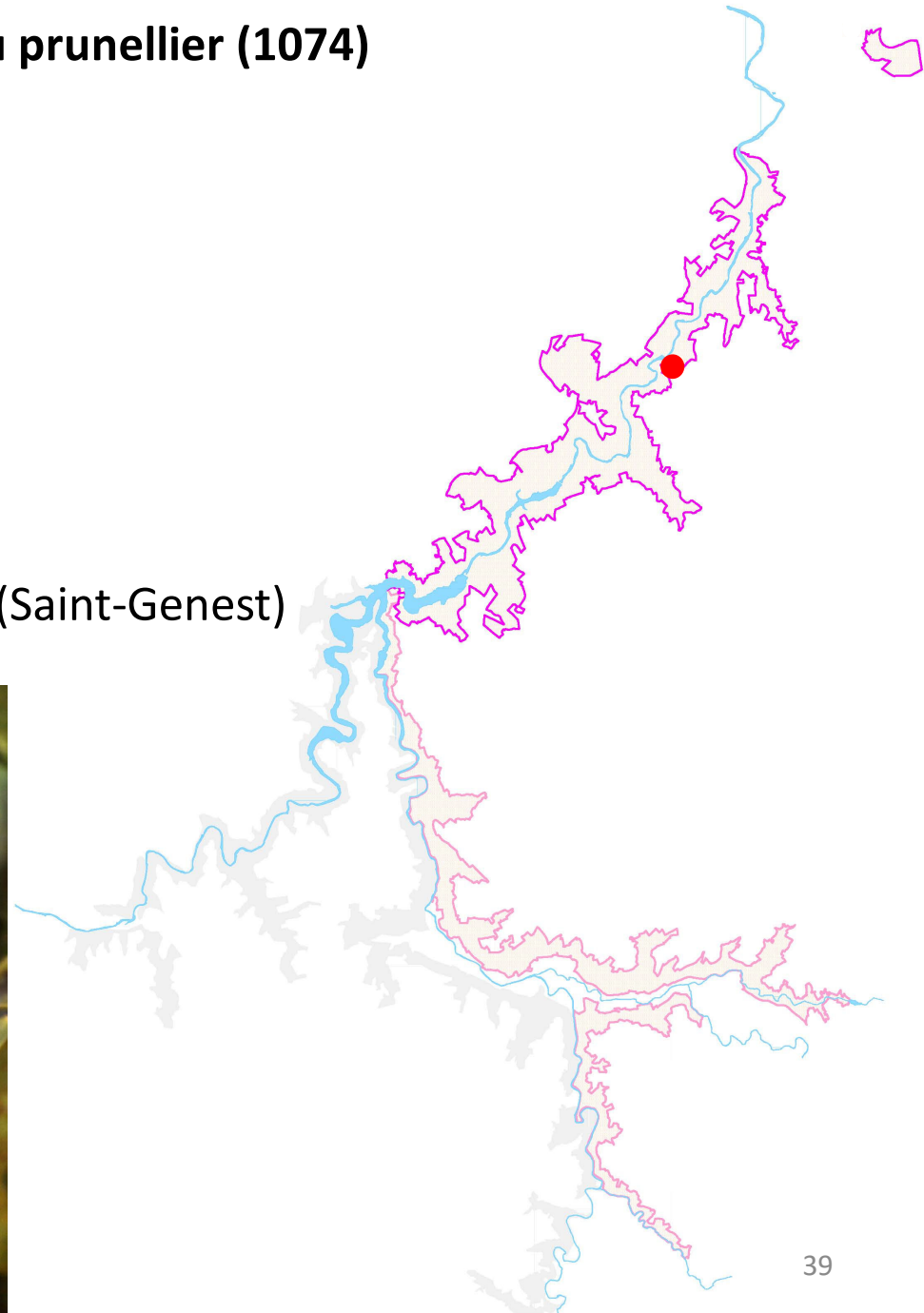
Laineuse du prunellier (1074)

FSD 2019

- Espèce absente

Données 2021

- 1 Observation en 2018 au Vieux Bourg (Saint-Genest)



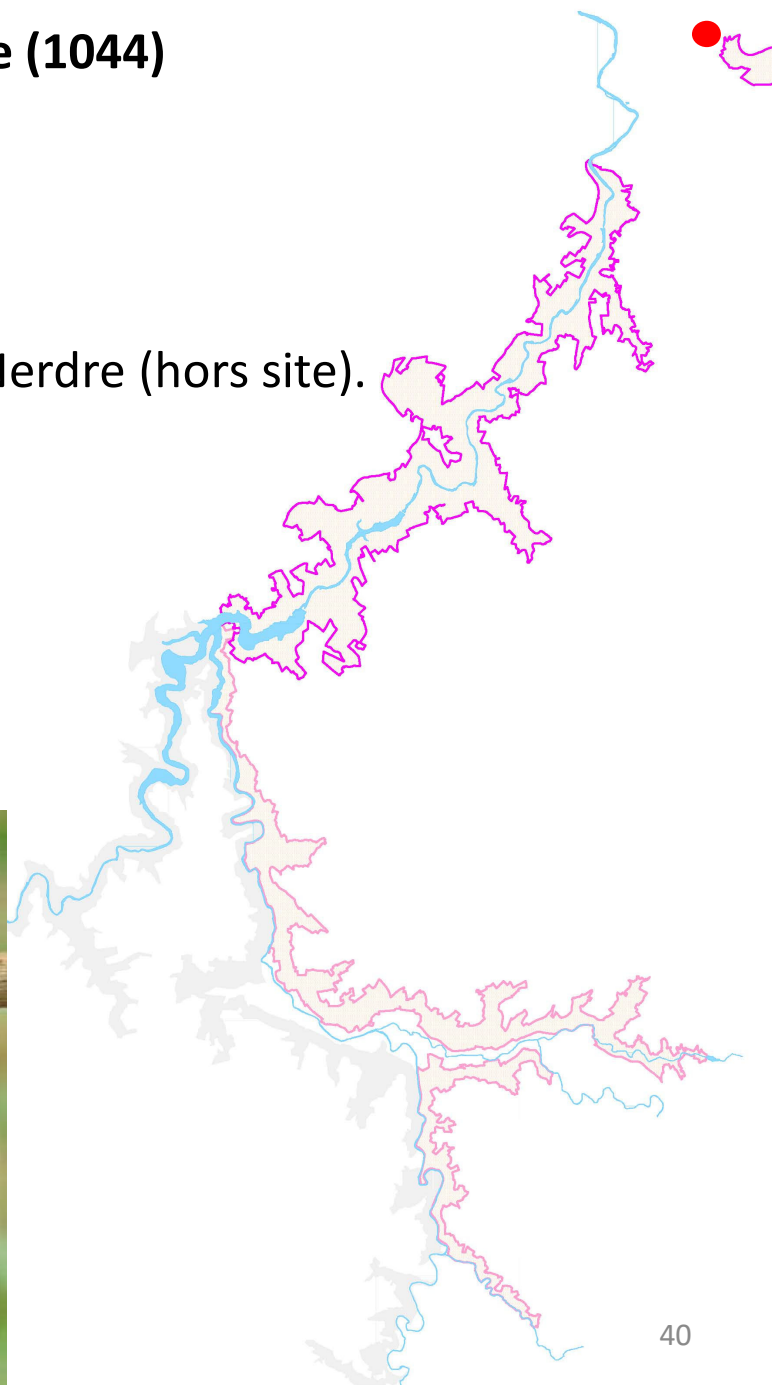
Agrion de Mercure (1044)

FSD 2019

- Espèce Présente
- Une population sur le ruisseau des Côtes de Nerdre (hors site).
Non observé ailleurs.

Données 2021

- Pas d'observations



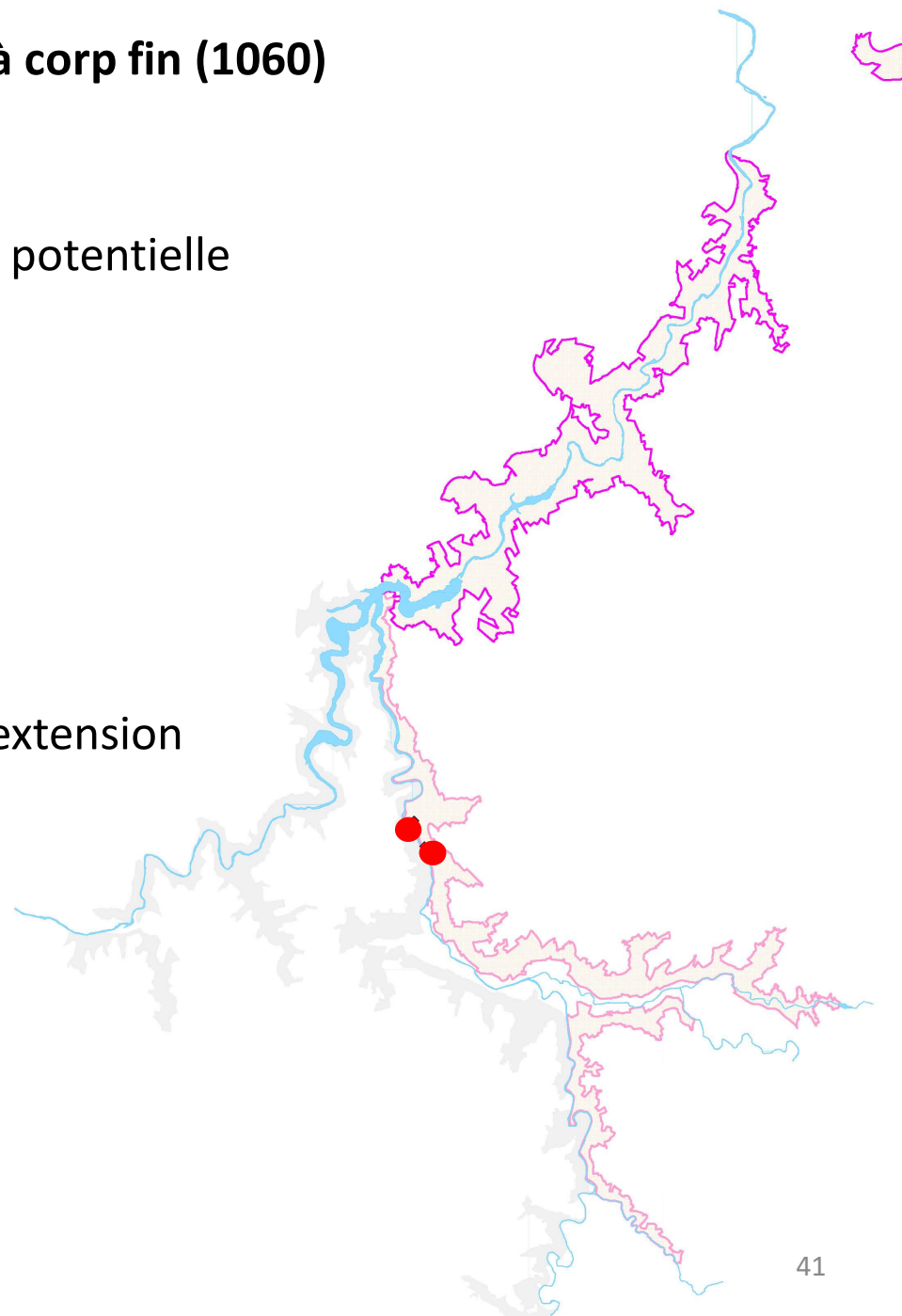
Cordulie à corp fin (1060)

FSD 2019

- Espèce absente mais identifiée comme potentielle dans le Docob de 2004
- Aucun individu observé

Données 2021

- Plusieurs observations anciennes sur l'extension



Loutre (1355)

FSD 2019

- Espèce omniprésente sur les cours d'eau du site
- Nombreux indices

Données 2021

- Pas d'observations particulières



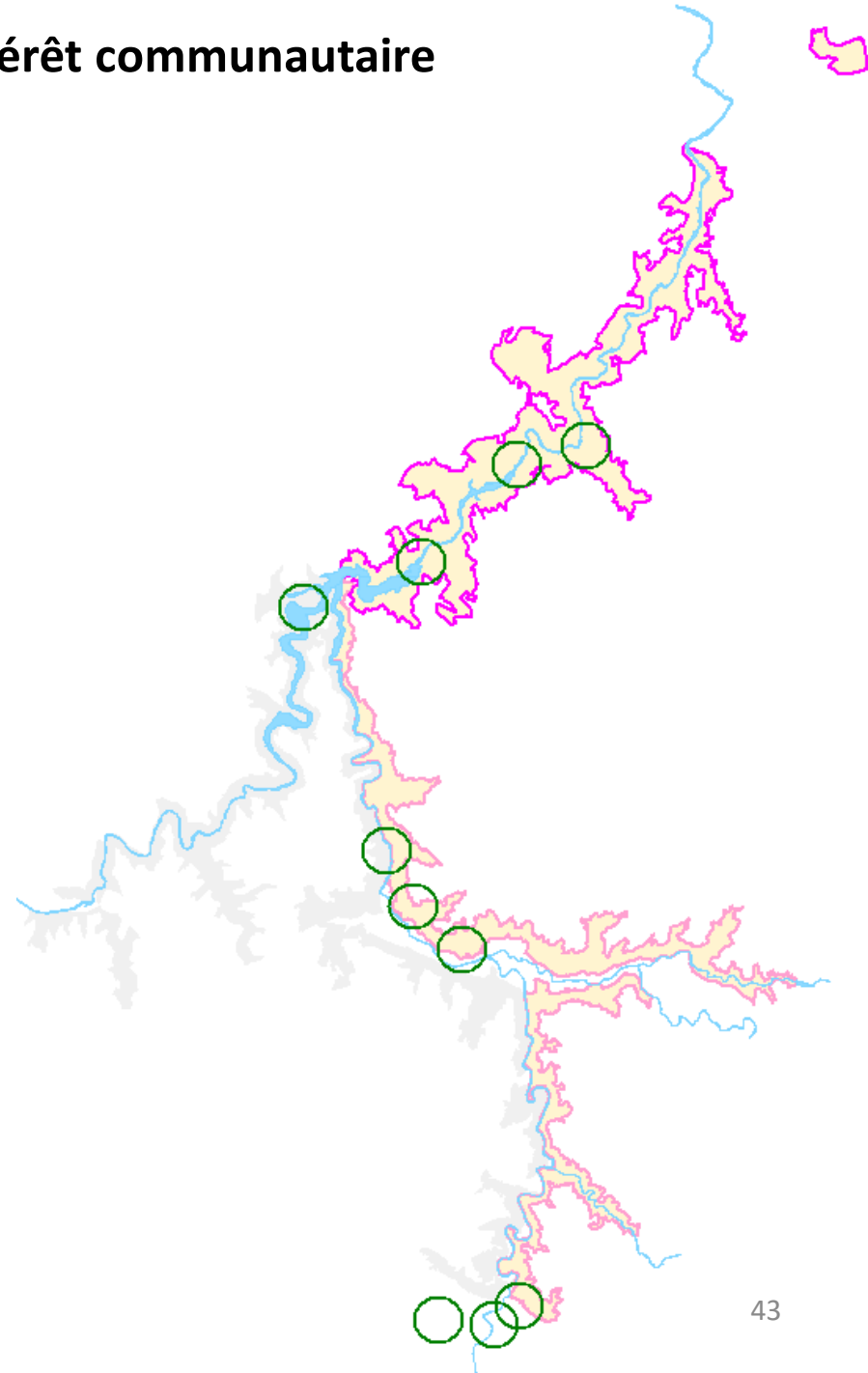
Les chiroptères d'intérêt communautaire

FSD 2019

- Grand rhinolophe (1304)
- Petit rhinolophe (1303)
- Barbastelle (1308)

Données bibliographiques 2021

- Suivi des sites d'hibernation (2011-2021)



6 espèces d'intérêt communautaire confirmées



Grand Rhinolophe



Petit Rhinolophe



Barbastelle



Grand Murin



Murin de Bechstein



Murin à oreilles échancrées

Synthèse : 18 espèces

- 7 mammifères dont 6 chiroptères

- 3 poissons

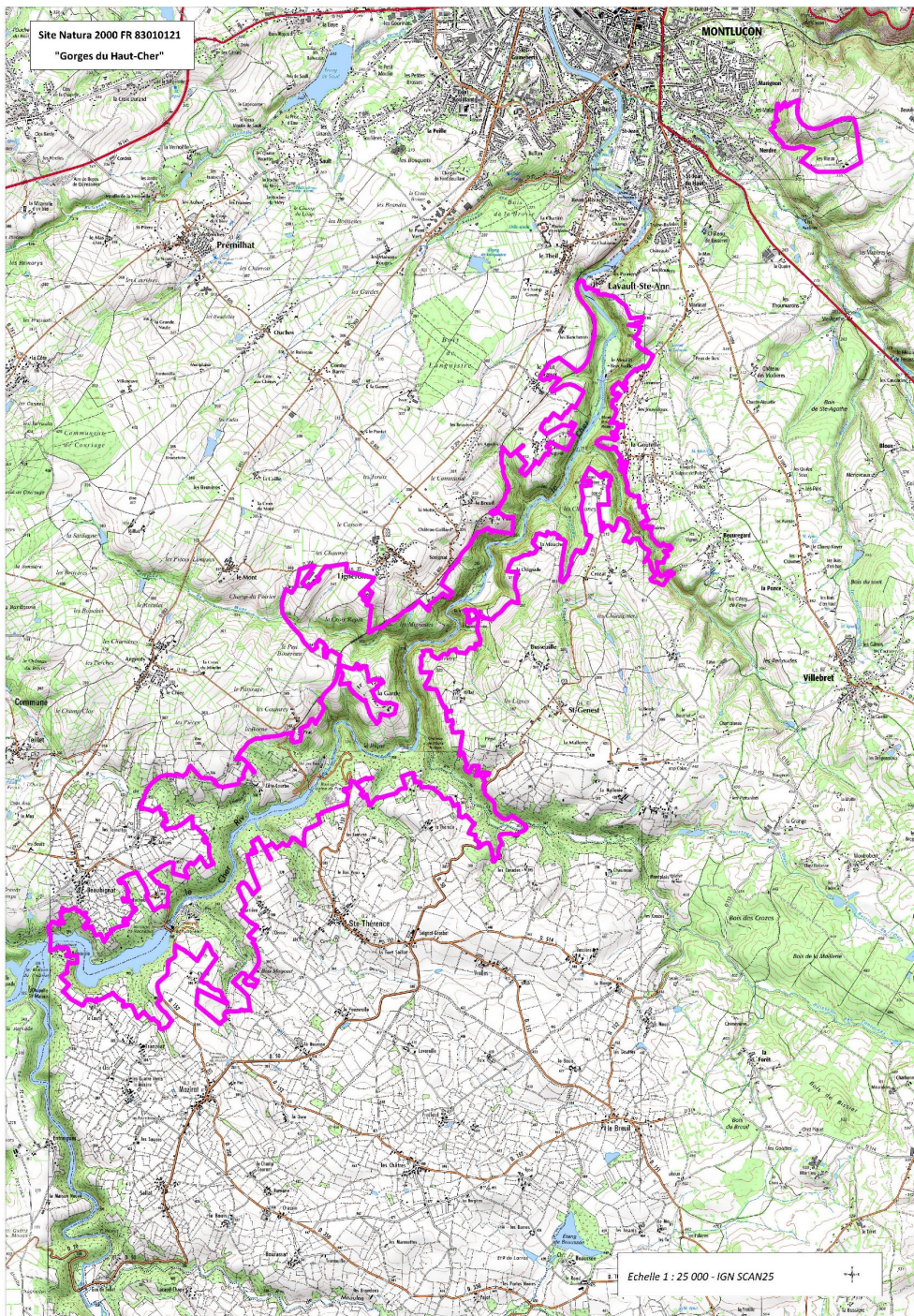
- 7 insectes dont

- 2 libellules
- 3 papillons
- 2 coléoptères

- 1 amphibien



4 – Extension du site



Périmètre actuel

1 232 ha

Arrêté de désignation du site :
01/09/2015

8 COMMUNES

- LAVAULT-SAINTE-ANNE
- LIGNEROLLES
- MAZIRAT
- MONTLUCON
- SAINTE-THERENCE
- SAINT-GENEST
- TEILLET-ARGENTY
- VILLEBRET

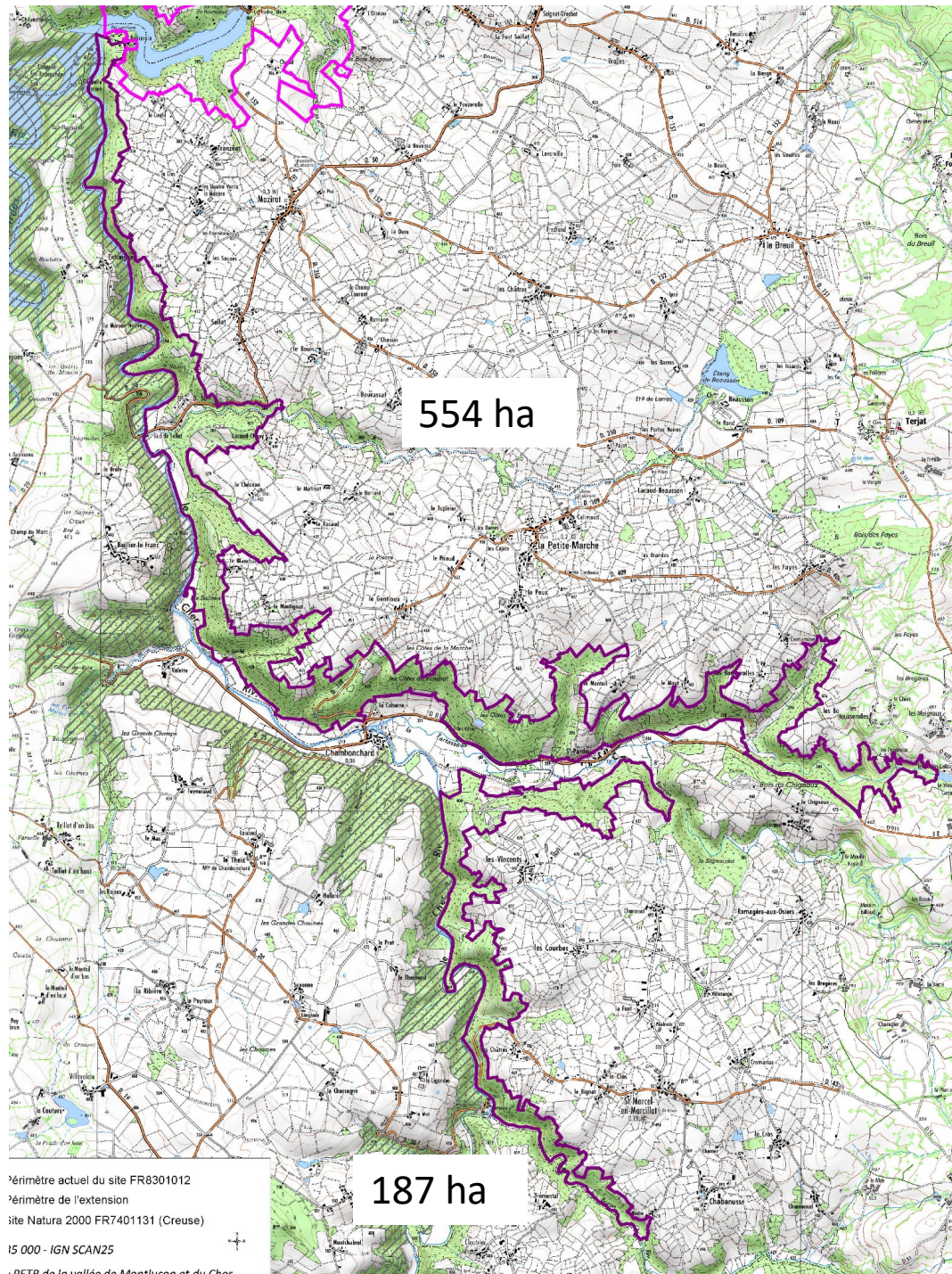
LE PERIMETRE DE L'EXTENSION

**741 ha répartis sur
4 COMMUNES DE L'ALLIER**

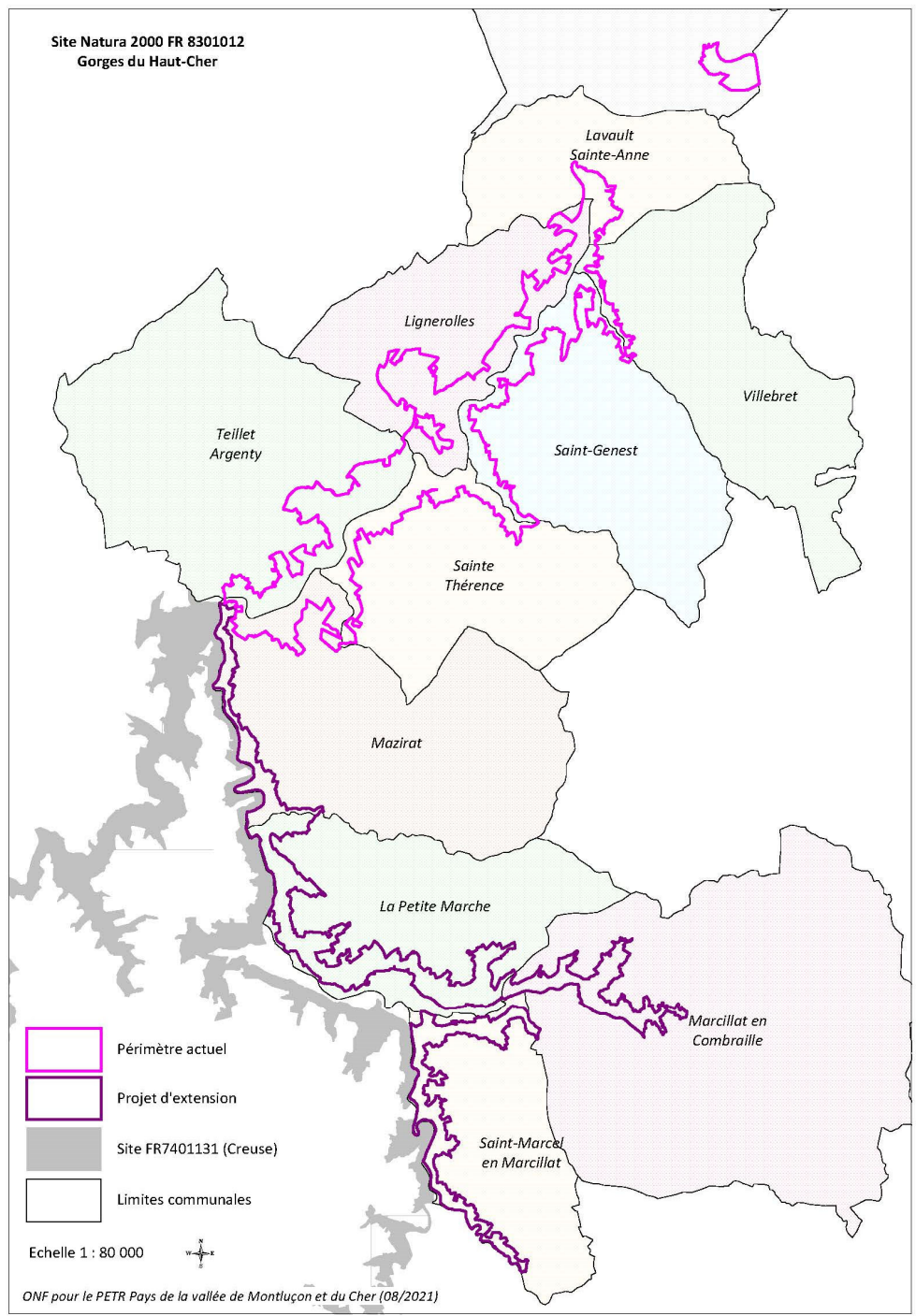
- MARCILLAT-EN-COMBRILLES
- MAZIRAT
- LA PETITE MARCHE
- SAINT-MARCEL-EN-MARCILLAT

Total du site : 1 230 ha + 741 ha

= 1 971ha



Site Natura 2000 FR 8301012
Gorges du Haut-Cher



Communes	Surface actuelle (ha)	%	Surface extension (ha)	%	Total (ha)	%
Lavault-Sainte-Anne	51,8	4,2%			51,8	2,6%
Lignerolles	335,2	27,2%			335,2	17,0%
Montluçon	47,6	3,9%			47,6	2,4%
Saint-Genest	186,0	15,1%			186,0	9,4%
Sainte-Thérence	187,8	15,3%			187,8	9,5%
Teillet-Argenty	263,1	21,4%			263,1	13,3%
Villebret	33,5	2,7%			33,5	1,7%
Mazirat	125,1	10,2%	107,1	14,4%	232,2	11,8%
Marcillat en Combrailles			131,3	17,7%	131,3	6,7%
La Petite Marche			316,5	42,7%	316,5	16,1%
Saint-Marcel en Marcillat			186,3	25,1%	186,3	9,5%
Total	1 230,1	100,0%	741,2	100,0%	1 971,3	100,0%

	Code Habitat	Libellé habitat	Site	Extension	Cumul
1	3130	Communautés annuelles mésotrophiques à eutrophiques, de bas niveau topographique, planitiaires d'affinités continentales, des isoeto-Juncetea		0,20	0,20
2	3150-1	Plans d'eau eutrophes avec végétation enracinée avec ou sans feuilles flottantes (mare à potamot)	0,01		0,01
3	3260	Rivieres des étages planitiaire à montagnard avec vegetation du Ranunculion fluitantis	1,16	ponctuel	1,16
4	4030	Landes sèches européennes	7,51	9,57	17,08
5	5110	Formations stables xéro-thermophiles à Buis des pentes rocheuses	9,57	0,69	10,26
6	5130	Formation à genévrier commun sur landes ou pelouses calcaires	0,03		0,03
7	6210	Pelouses sèches semi-naturelles et facies d'embuissonnement sur calcaire	0,39		0,39
8	6210-36	Pelouses calcicoles subatlantiques xériques et acidiclives	5,99		5,99
9	6430	Megaphorbiaies hydrophiles d'ourlets planitiaux et des etages montagnard à alpin	0,29	0,88	1,17
10	6510	Prairies maigres de fauche de basse altitude	32,53	5,96	38,49
11	8220	Pentes rocheuses siliceuses avec végétation chasmophytique	1,70	ponctuel	1,70
12	8230	Pelouse pionnières sur escarpements		0,26	0,26
13	8310-1	Grottes à chauves-souris		ponctuel	ponctuel
14	91E0*	Foret alluviale a Alnus glutinosa et Fraxinus excelsior	27,67	13,19	40,86
15	91E0-1*	Saulaie arborescente à saule blanc		0,20	0,20
16	9120	Hêtraies atlantiques, acidophiles à sous-bois à Ilex et parfois Taxus		6,77	6,77
17	9130	Hetraies de l'Asperulo-Fagetum	3,34	45,78	49,12
18	9180*	Forêts de pente, éboulis, ravins du Tilio-Acerion	23,56	17,92	41,47
	* habitat prioritaire		113,74	101,43	215,17

PROCEDURE D'EXTENSION DU SITE

1) Approbation par le comité de pilotage

2) Consultation des collectivités par les services de l'Etat

- 11 communes
- Montluçon communauté
- Département de l'Allier

Les communes auront deux mois pour donner leur avis

3) Proposition de l'extension du Site au Ministère, puis à l'UE



5 – Calendrier de la révision du Docob

SUITE DU PROGRAMME DE REVISION DU DOCOB

1) Rencontre des collectivités (suite)

2) Rencontre des acteurs (suite)

3) Organisation de groupes de travail thématiques

- Agriculture

- Forêt

- Tourisme et loisirs

4) Révision de la charte Natura 2000

5) Travail de rédaction et de cartographie

6) Etude foncière



6 – Informations et questions diverses





M E R C I

