



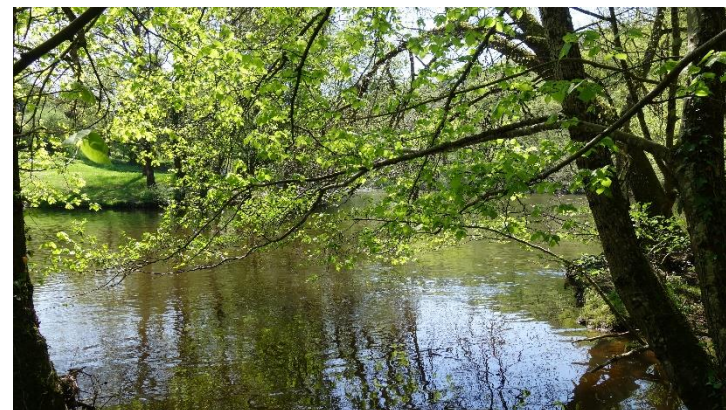
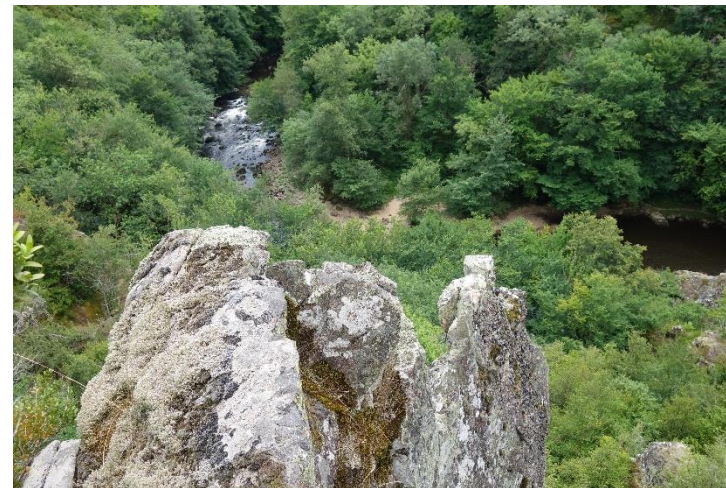
Pôle d'Équilibre Territorial et Rural  
Pays de la Vallée de Montluçon et du Cher



Conservatoire  
d'espaces naturels  
Allier

# Comité de pilotage du site Natura 2000 « Gorges du haut Cher »

Réunion du 25 janvier 2021  
*Visio-conférence*





Pôle d'Équilibre Territorial et Rural  
Pays de la Vallée de Montluçon et du Cher

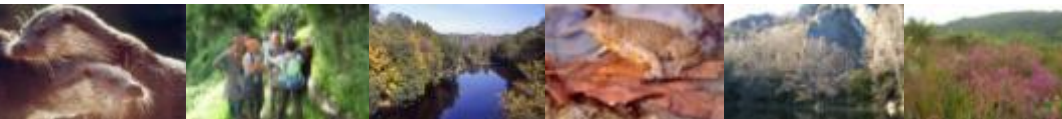


Conservatoire  
d'espaces naturels  
Allier



## ORDRE DU JOUR

- **Recomposition du COFIL et élection de la présidence**
- **Approbation du compte-rendu de la réunion du 26 novembre 2019**
- **Panorama des actions entreprises depuis décembre 2019**
  - Promotion de l'outil Charte et bilan des contractualisations
  - Information et conseil aux porteurs de projet, assistance aux évaluations d'incidence, veille locale
  - Suivi des contrats territoriaux en cours
  - Animation Nature
  - Conception et réalisation d'une exposition photographique « Paysage et Nature des Gorges du Haut-Cher »
- **Perspectives de travail pour l'année 2021**
- **Questions diverses**



Site Natura 2000 « Gorges du Haut-Cher »  
Comité de pilotage – 25 janvier 2021



Gorges du Haut-Cher



Pôle d'Équilibre Territorial et Rural  
Pays de la Vallée de Montluçon et du Cher



Conservatoire  
d'espaces naturels  
Allier



# Recomposition du COPIL et élection de la présidence



Site Natura 2000 « Gorges du Haut-Cher »  
Comité de pilotage - 25 janvier 2021



Gorges du Haut-Cher



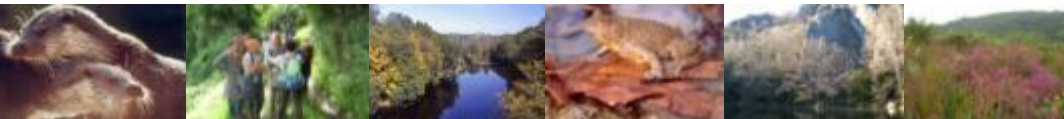
Pôle d'Équilibre Territorial et Rural  
Pays de la Vallée de Montluçon et du Cher



Conservatoire  
d'espaces naturels  
Allier



# Approbation du compte-rendu de la réunion du 26 novembre 2019



Site Natura 2000 « Gorges du Haut-Cher »  
Comité de pilotage - 25 janvier 2021





Pôle d'Équilibre Territorial et Rural  
Pays de la Vallée de Montluçon et du Cher



Conservatoire  
d'espaces naturels  
Allier



# Panorama des actions entreprises depuis novembre 2019

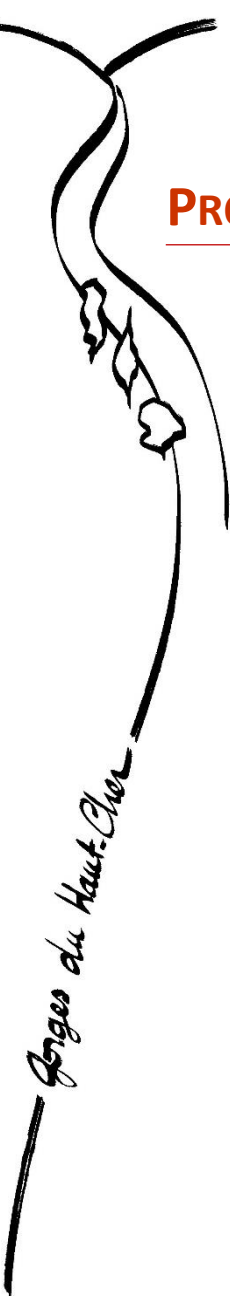


Site Natura 2000 « Gorges du Haut-Cher »  
Comité de pilotage - 25 janvier 2021



## PROMOTION DE L'OUTIL « CHARTE » AUPRÈS DES COMMUNES

- ✓ **Poursuite des démarches auprès des mairies ayant des parcelles communales**
  - Suite aux courriers envoyés aux communes en 2019 , relance de communes en février-mars 2020.
  - Echanges en mars/avril avec la commune de **Lavault-Sainte-Anne** et avec la ville de **Montluçon** pour une éventuelle contractualisation sur plusieurs parcelles aux Réaux.
  - Relance en novembre 2020 d'autres communes : Teillet-Argenty, Villebret et Sainte-Thérence.





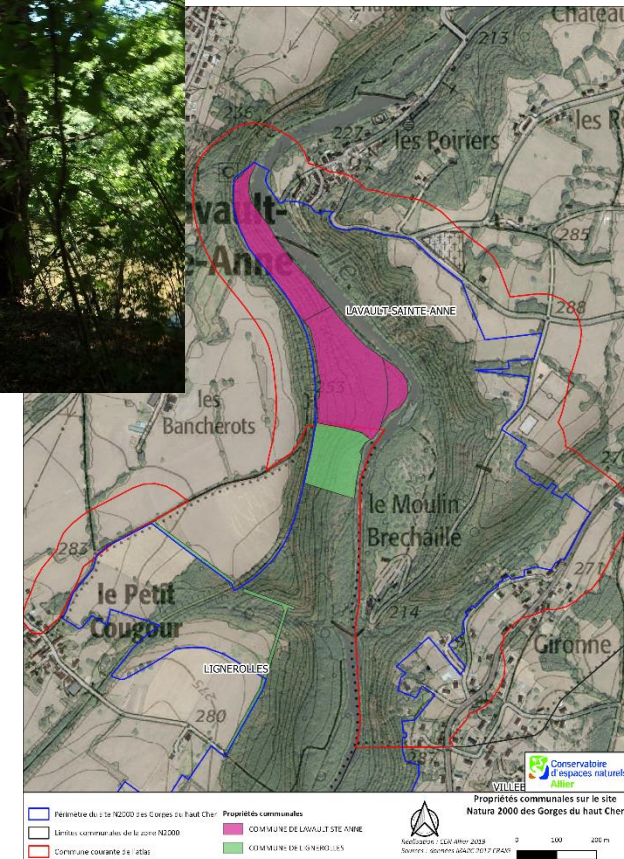
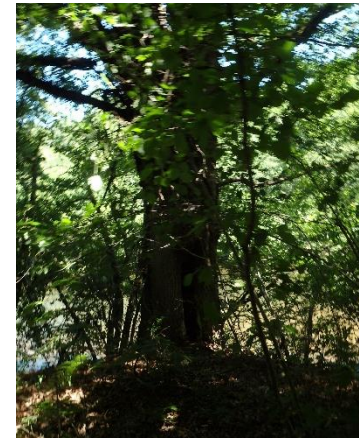
## PROMOTION DE L'OUTIL « CHARTE » AUPRÈS DES COMMUNES

### ✓ Contractualisation d'une charte avec la commune de Lavault-Sainte-Anne

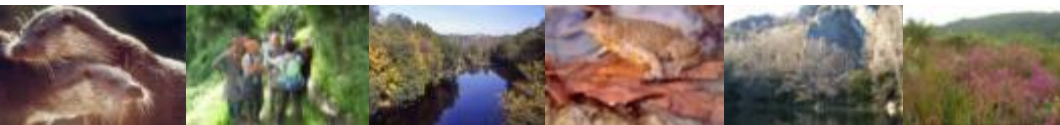
Diagnostic et signature à l'été 2020

3 parcelles communales totalisant 7,53 ha, essentiellement composées de :

- forêts d'intérêt communautaire
- mégaphorbiaie
- arbres remarquables à cavités



site Natura 2000 « Gorges du Haut-Cher »  
Comité de pilotage - 25 janvier 2021



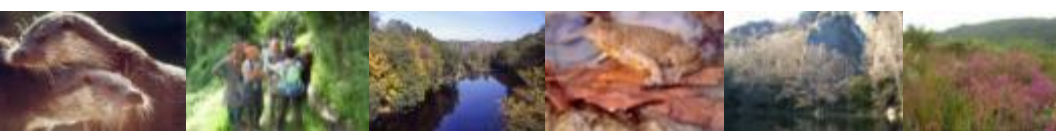


## PROMOTION DE L'OUTIL « CHARTE » AUPRÈS DES COMMUNES

### ✓ Bilan des contractualisations

	Chartes engagées au 01/01/2012	Chartes engagées au 01/01/2018	Chartes engagées au 01/01/2019	Chartes engagées au 31/12/2020
Souscripteurs	Surfaces engagées	Surfaces engagées	Surfaces engagées	Surfaces engagées
Commune de Mazirat	0,21 Ha	0,21 Ha		
CEN Allier	4,50 Ha	4,50 Ha		
Commune de Lignerolles		18,59 Ha		
Ligue pour la protection des oiseaux			4,04 Ha	
Union des Pêcheurs Bourbonnais			38,82 Ha	
Commune de Lavault-Sainte-Anne				7,54 Ha
Commune de Montluçon				
<b>Total :</b>	<b>4,71 Ha</b>	<b>23,30 Ha</b>	<b>42,86 Ha</b>	<b>7,54 Ha</b>
<b>Surfaces cumulées</b>			<b>66,16</b>	<b>73,70</b>

Gorges du Haut-Cher



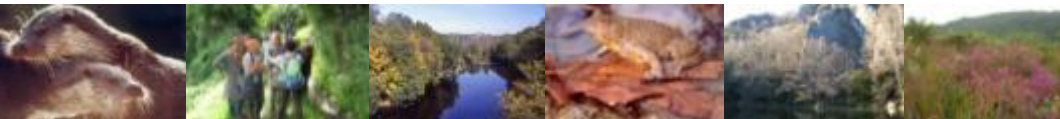




## PROMOTION DE L'OUTIL « CHARTE » AUPRÈS DES COMMUNES

### ✓ Rappels sur l'outil « Charte » :

- Un outil d'adhésion volontaire au DOCOB, sur les parcelles de son choix,
- Engagement sur 5 ans de tout titulaire de droits réels ou personnels sur une parcelle en faveur de la gestion durable des milieux naturels.
- Respect de recommandations contribuant à la conservation des habitats et des espèces.
- Etablis sur la base d'un état des lieux, remis au signataire,
- La charte Natura 2000 ne se substitue pas à la réglementation existante.
- Avantages fiscaux : notamment l'exonération de la part communale et intercommunale de la taxe sur le foncier non bâti pour les parcelles engagées





## INFORMATION ET CONSEIL AUX PORTEURS DE PROJET, ÉVALUATION D'INCIDENCE

### ✓ Accompagnement et conseils – Trail des sentiers du colporteur

#### Sollicitation de l'association CAP03 :

Toujours sous le seuil de l'évaluation des incidences (moins de 300 participants) et même tracés qu'en 2019, pas d'apport de nouveaux conseils ou souhaits de modifications des cheminements.

### ✓ Accompagnement et conseils – Agriculture et éducation

#### Sollicitation du lycée de Durdât-Larequille

Demande d'un professeur de Biologie-Ecologie pour des contacts d'agriculteurs impliqués ou sensibilisés à la préservation de la biodiversité sur le secteur des gorges du Haut-Cher : faire travailler des élèves en Bac Pro CGEA sur "comment concilier production agricole et protection de la biodiversité".

**2020 TRAIL**  
*Les sentiers du Colporteur*  
**Mazirat (Allier)**  
**8 Mars 2020**  
**CAP 03**

Trail du Colporteur  
Trail sportif  
24 km / 900 m D+  
Départ BH

Les Sentiers des Barrages  
Trail course nature  
16 km / 600 m D+  
Départ BH

La Roncevalle  
Rando course nature  
7 km / 250 m D+  
Départ BH

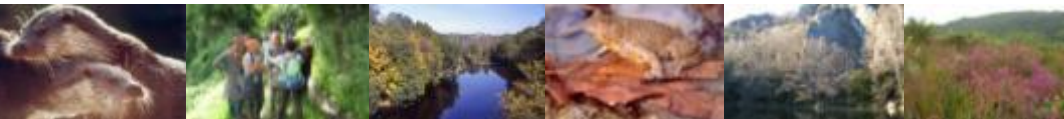
Vallee du haut Cher dans l'Allier  
Mazirat (département)  
Sainte-Thérèse  
Teillet-Argenty

Inscriptions en ligne sur [www.e-run63.com](http://www.e-run63.com)

[www.cap03.fr](http://www.cap03.fr) - [cap03.raid@gmail.com](mailto:cap03.raid@gmail.com)

Sponsors: NISSAN MONTLUÇON, Inter-marché, AVERAIDE, Allier le Département, DECATHLON, Sogeh, etc.

Gorges du Haut-Cher





Pôle d'Équilibre Territorial et Rural  
Pays de la Vallée de Montluçon et du Cher



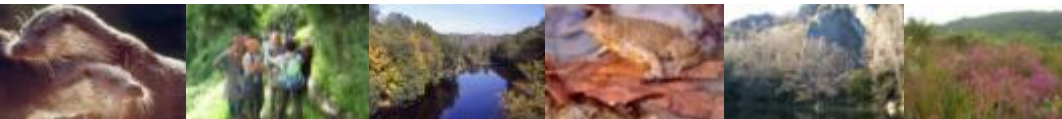
Conservatoire  
d'espaces naturels  
Allier



## INFORMATION ET CONSEIL AUX PORTEURS DE PROJET, ÉVALUATION D'INCIDENCE

### ✓ Assistance évaluation d'incidence – Compétition de canoë-kayak printemps 2021.

- Nombre de personnes attendues **ne nécessitant pas la rédaction d'une évaluation des incidences.**
- Le CEN Allier s'est malgré tout montré à disposition auprès de l'organisateur pour fournir des **conseils** pour minimiser les éventuels impacts par rapport aux enjeux Natura 2000, notamment ceux pouvant être liés aux accès.



site Natura 2000 « Gorges du Haut-Cher »  
Comité de pilotage - 25 janvier 2021



Pôle d'Équilibre Territorial et Rural  
Pays de la Vallée de Montluçon et du Cher



Conservatoire  
d'espaces naturels  
Allier



## INFORMATION ET CONSEIL AUX PORTEURS DE PROJET, ÉVALUATION D'INCIDENCE

- ✓ Suivi de la révision du SCOT du PETR Pays de la vallée de Montluçon et du Cher

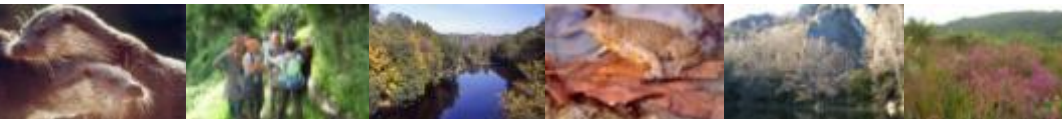
Juillet 2020 : conseils essences végétales

Des conseils ont été formulés pour l'actualisation de la liste des essences naturelles locales à privilégier et des EEE (Espèces exotiques Envahissantes) inscrites dans le SCOT.

Janvier 2021 : avis consultation mail pour la révision partielle du SCOT

Bonne prise en compte des problématiques et des enjeux environnementaux toutefois le CEN Allier a apporté quelques précisions sur la prise en compte de Natura 2000 et des ZNIEFF et l'émergence de nouvelles trames (noire, brune) qu'il serait pertinent de prendre en compte.

Gorges du Haut-Cher



site Natura 2000 « Gorges du Haut-Cher »  
Comité de pilotage - 25 janvier 2021





## SUIVI DE LA PROCÉDURE DE RÉVISION DU PPRI DE MONTLUÇON

### ✓ Rappel et perspectives

Concerne les **communes de Désertines, Lavault-Sainte-Anne, Montluçon, Saint-Victor et Prémilhat** soumises aux risques d'inondation du Cher et de ses affluents

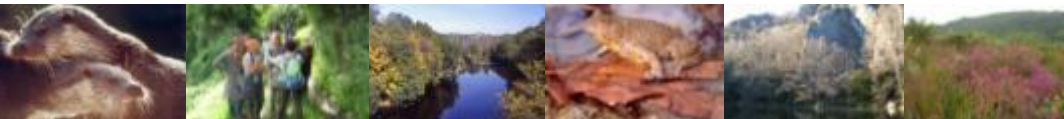
Un PPRI, qui prenait la crue centennale comme aléa de référence, a été approuvé en 1998, puis révisé en 2003.

Révision de ce plan pour

- prendre en compte **l'évolution de la doctrine sur la caractérisation de l'aléa** : prise en compte du risque de défaillance des ouvrages de protection et changement de caractérisation de l'aléa fort passant à des hauteurs supérieures à 1 mètre au lieu de 2 mètres actuellement.
- interdire de nouvelles constructions dans la zone d'aléa fort
- prendre en compte les principaux affluents du Cher (le Cluzeau, le Lamaron, le Polier, la Vernoëlle).

**En 2020, le Cen Allier a assisté à une réunion de présentation de ce document.** Parmi les mesures du PPRI, lors des projets de modifications morphologiques des cours d'eau il y a eu souhait que soit rajouté la notion de mesure compensatoire afin de faciliter les projets de renaturation des cours d'eau.

**L'approbation de ce PPRI est prévue pour 2022.**





Pôle d'Équilibre Territorial et Rural  
Pays de la Vallée de Montluçon et du Cher



Conservatoire  
d'espaces naturels  
Allier



## VEILLE LOCALE

### ✓ Alerte qualité de l'eau/dépôts

Alerte dépôts/qualité de l'eau du Cher début décembre au niveau du barrage en aval de la Station de Pompage de Teillet (SPEC).

Alerte transférée à l'OFB Allier (Police de l'eau et des Milieux Aquatiques) quant à une éventuelle pollution.



site Natura 2000 « Gorges du Haut-Cher »  
Comité de pilotage - 25 janvier 2021





Pôle d'Équilibre Territorial et Rural  
Pays de la Vallée de Montluçon et du Cher



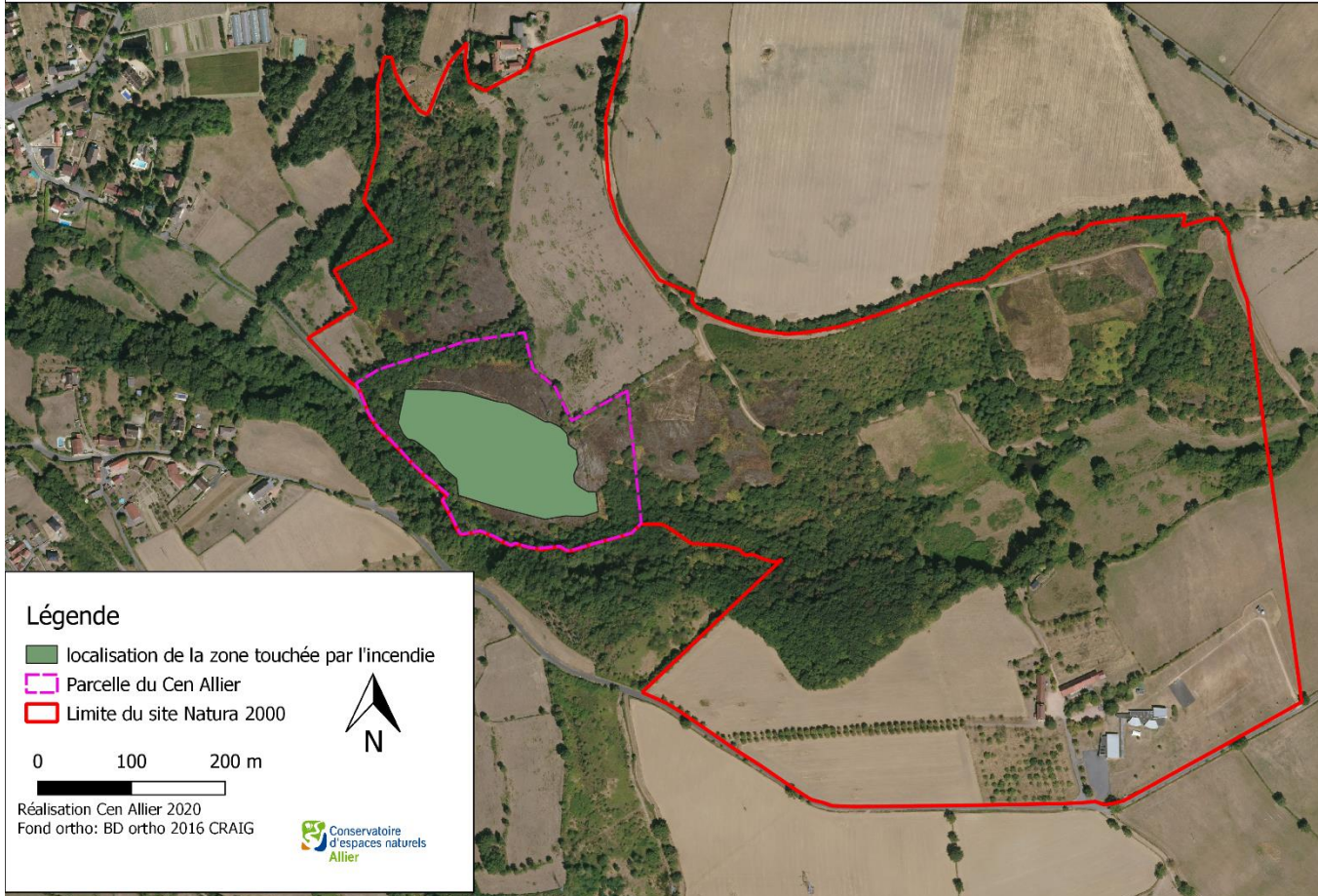
Conservatoire  
d'espaces naturels  
Allier



## VEILLE LOCALE

### ✓ Incendie sur les landes de Nerdre

Localisation de la zone touchée par l'incendie de juillet 2020



Site Natura 2000 « Gorges du Haut-Cher »  
Comité de pilotage - 25 janvier 2021





## VEILLE LOCALE

### ✓ Incendie sur les landes de Nerdre



Au total 1.81 ha de landes ont été brûlées

➔ Nécessité de faire un suivi l'année prochaine afin de voir la reprise de la végétation et l'évolution de l'écosystème.







Pôle d'Équilibre Territorial et Rural  
Pays de la Vallée de Montluçon et du Cher



Conservatoire  
d'espaces naturels  
Allier



## VEILLE LOCALE

### ✓ Suivi écrevisse à pieds blancs

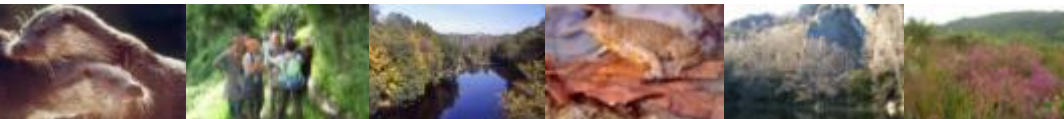
Accompagnement action de suivi par l'OFB (Office Français pour la Biodiversité)

Dans le cadre des nouvelles missions de l'OFB, le CEN Allier avait fait remonter le besoin d'une mise à jour du dernier suivi écrevisses à pieds blancs (2009) et transmis les informations à disposition pour prioriser les secteurs

7 points de suivi étaient prévu mais report à l'année 2021 suite à la sécheresse



Gorges du Haut-Cher



Site Natura 2000 « Gorges du Haut-Cher »  
Comité de pilotage - 25 janvier 2021



## SUIVI DU SAGE CHER AMONT ET DES CONTRATS TERRITORIAUX

✓ Consultation mail des résultats de l'étude « 3 P » : Juin 2019 – Décembre 2020

Rappel :

ETUDE DE TYPE « 3P » (PRÉVISION – PRÉVENTION – PROTECTION) INSCRITE DANS LES PLANS D' ACTIONS DES SAGE CHER AMONT ET CHER AVAL

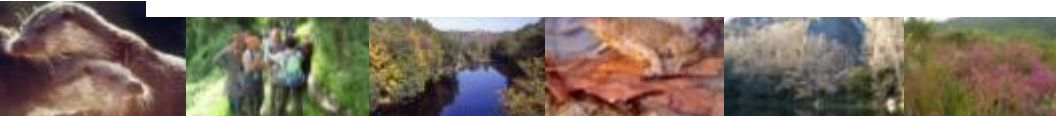
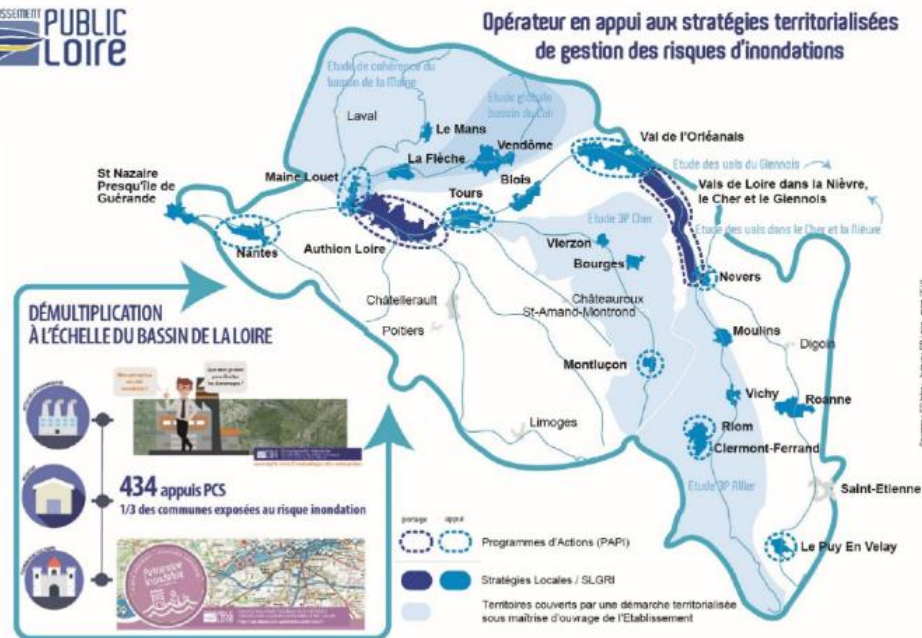
OBJECTIFS DES SAGE AU TRAVERS DE CETTE ÉTUDE :

- améliorer et partager les connaissances sur les risques d'inondations
- proposer des actions cohérentes et concertées pour réduire les conséquences liées à ce risque

RÉALISATION EN CONFORMITÉ AVEC LA RÉGLEMENTATION EN VIGUEUR :

- Directive Inondations, SNGRI, PGRI et cahier des charges PAPI
- SDAGE Loire – Bretagne, Directive Cadre sur l'Eau et LEMA

Gorges du Haut-Cher





Pôle d'Équilibre Territorial et Rural  
Pays de la Vallée de Montluçon et du Cher



Conservatoire  
d'espaces naturels  
Allier



## SUIVI DU SAGE CHER AMONT ET DES CONTRATS TERRITORIAUX

- ✓ Consultation mail des résultats de l'étude « 3 P » : Juin 2019 – Décembre 2020

Les principales remarques formulées ont concernés les solutions pour limiter l'impact des inondations, avec notamment les **Zones d'Expansion de Crues** (ZEC) qui sont peu mises en avant, de même que les Solutions Fondées sur la Nature (SFN). Mise en avant du lien ZEC et zones humides.

Une présentation des différents résultats et une intégration des remarques a été envoyée.

Cette étude va se poursuivre avec **une seconde phase qui permettra de définir un programme d'action.**



site Natura 2000 « Gorges du Haut-Cher »  
Comité de pilotage - 25 janvier 2021



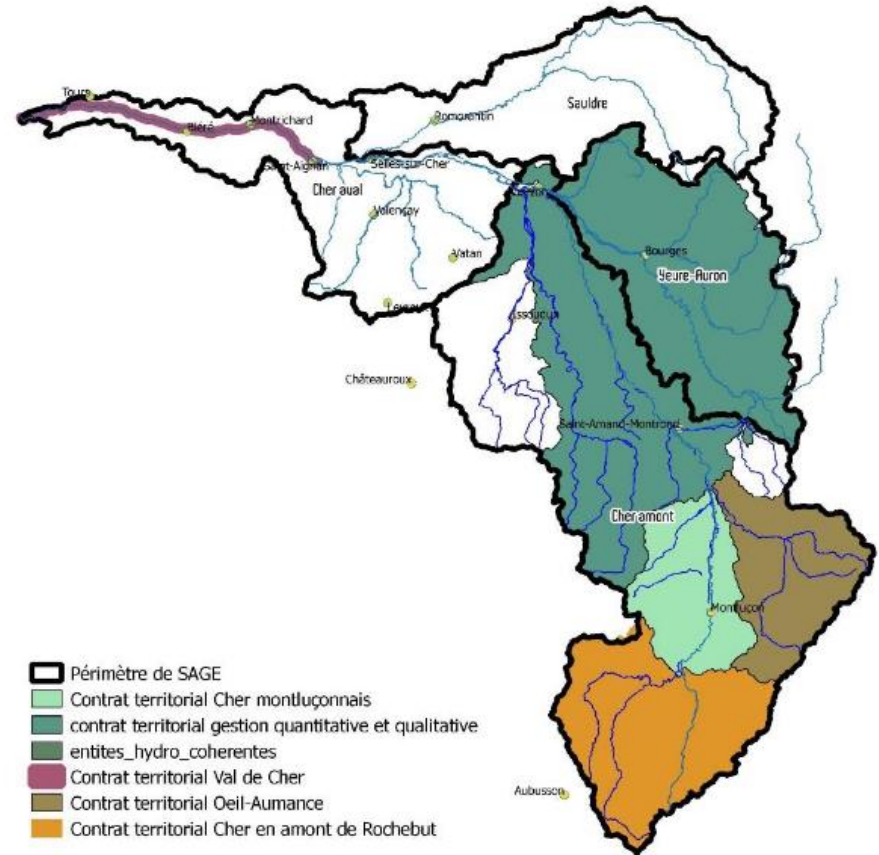


## SUIVI DU SAGE CHER AMONT ET DES CONTRATS TERRITORIAUX

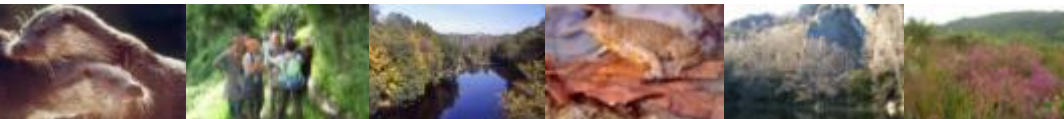
### ✓ Dynamiques des contrat territoriaux du SAGE Cher Amont

En février 2020, le Cen Allier a été sollicité par la DDT pour participer aux réunions de concertation technique sur les **mesures du prochain programme du SAGE 2022-2027**.

Cette réunion a permis de **mettre en évidence les principales pressions sur le bassin du Cher et les masses d'eau associées**. Ces pressions ont pu se voir **attribuer des mesures** pour retrouver le bon état écologique et chimique des masses d'eau concernées.



Gorges du Haut-Cher







## SUIVI DES CONTRATS TERRITORIAUX EN COURS

### ✓ Contrat territorial Cher « Montluçonnais »

Ce CT est depuis 2019 à l'arrêt suite à la perte des crédits FEDER et au départ de la chargée d'opérations.

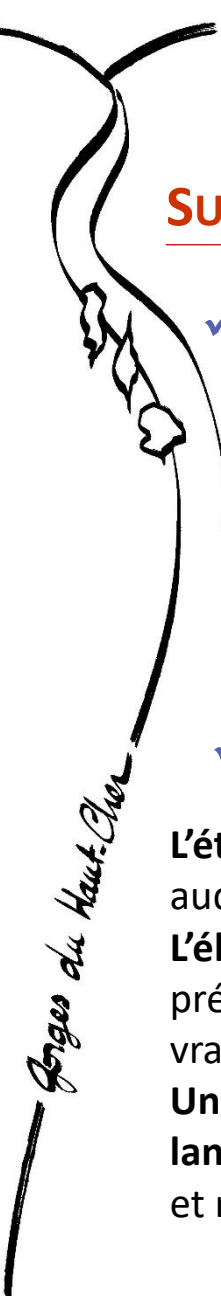
Toutefois un contact a été pris à l'agglomération de Montluçon pour faire un point sur ce **CT qui pourrait être relancé** avec l'embauche d'une nouvelle personne mais peut-être sous la forme d'un CVB.

### ✓ Contrat territorial Œil Aumance

**L'état des lieux** de ce contrat ainsi que la gouvernance **a été présenté** lors d'un comité de pilotage auquel le Cen a assisté.

**L'élaboration du programme d'actions** a commencé après ce COPIL, en vue d'une adoption prévue initialement fin 2020 mais qui en raison de la crise sanitaire sera repoussée à **2021** vraisemblablement en avril.

**Une étude HMUC (Hydrologie Milieux Usages Climat)** vis-à-vis des besoins et des ressources **sera lancée en 2021**, ces masses d'eau ayant un fort enjeu quantitatif au niveau agricole, eau potable et milieux de vie d'espèces.

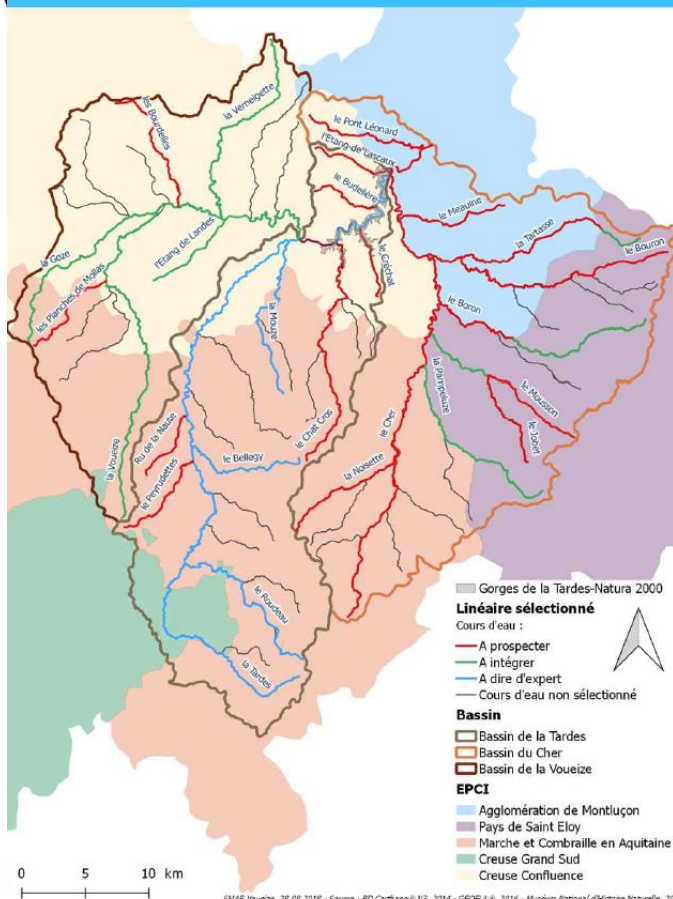




## SUIVI DES CONTRATS TERRITORIAUX EN COURS

### ✓ Contrat territorial Hautes Vallées du Cher

#### Sélection des linéaires du contrat territorial Hautes Vallées du Cher



**Coordination et animation du contrat :**  
Marche et Combraille en Aquitaine  
Co-animation avec le SMAB Voueize (sur son territoire)

Environ 1 600km<sup>2</sup>

Plus de 1 400 kilomètres de  
cours d'eau répartis en 20  
masses d'eau Cours d'eau :

- 12 Voueize
- 7 Tardes
- 1 Cher

dont 4 réservoirs biologiques

+

2 masses d'eau Plans d'eau :

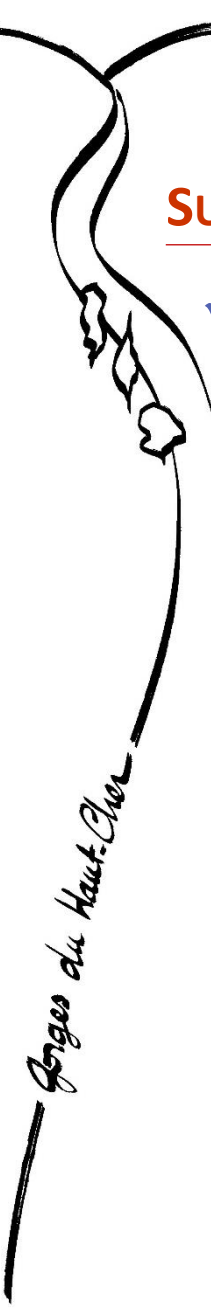
- Etang des Landes
- Complexe de Rochebut

5 EPCI

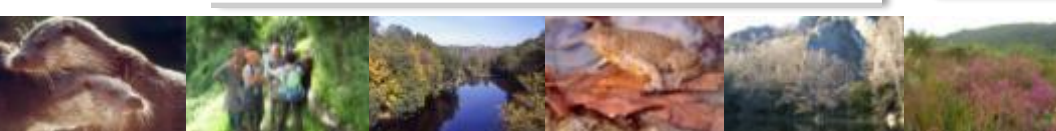
3 Départements (23,  
63, 03)

2 Régions

site Natura 2000 « Gorges du Haut-Cher »  
Comité de pilotage - 25 janvier 2021



Gorges du Haut-Cher





Pôle d'Équilibre Territorial et Rural  
Pays de la Vallée de Montluçon et du Cher



Conservatoire  
d'espaces naturels  
Allier



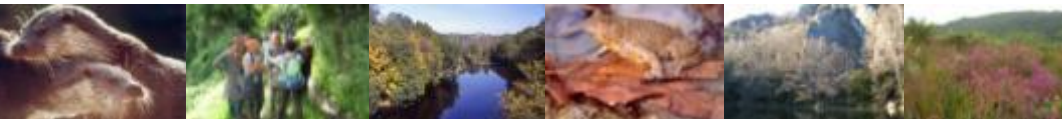
## SUIVI DES CONTRATS TERRITORIAUX EN COURS

### ✓ Contrat territorial Hautes Vallées du Cher

Le CEN Allier suit de manière active l'émergence de ce CT qui a pris du retard en raison de la crise sanitaire.

**Le diagnostic préalable à ce CT a été présenté et validé** en octobre où le CEN a été présent. Il y a un fort enjeux quantitatif sur ce territoire.

**Le programme d'actions est en cours de rédaction.** La signature de ce contrat est prévue fin 2021, début 2022.



site Natura 2000 « Gorges du Haut-Cher »  
Comité de pilotage - 25 janvier 2021





Pôle d'Équilibre Territorial et Rural  
Pays de la Vallée de Montluçon et du Cher



## ANIMATION NATURE

### ✓ Samedi 25 Juillet : Rando découverte du patrimoine naturel, paysager et historique

- En remplacement d'une rando-croquis initialement prévue, sortie-rando sur sentier étroit/escarpé.

- 6 personnes présentes et n'habitant pas le territoire.

- Randonnée de 6 km entre Saint Genest et Sainte-Thérence accent mis sur les différents habitats et espèces d'intérêts communautaires, le patrimoine historique (château de l'Ours, ancien moulin) et l'évolution des paysages du site depuis le XIXème siècle avec l'abandon du pastoralisme.

Conservatoire d'espaces naturels Allier

Sortie nature  
Découverte des Gorges du Cher

**Samedi 25 juillet 2020**  
9h - Saint-Genest  
Parking de la passerelle du Cher

/!\ Pour marcheurs confirmés /!\  
Places limitées

Renseignements et inscription obligatoire  
auprès du CEN Allier  
04.70.42.89.34

Conservatoire d'espaces naturels de l'Allier - Maison des associations 93100 CHATEL-DE-MEUVRE  
04.70.42.89.34 - conservatoire.allier@espaces-naturels.fr

Site Natura 2000 « Gorges du Haut-Cher »  
Comité de pilotage - 25 janvier 2021



Pôle d'Équilibre Territorial et Rural  
Pays de la Vallée de Montluçon et du Cher



Conservatoire  
d'espaces naturels  
Allier



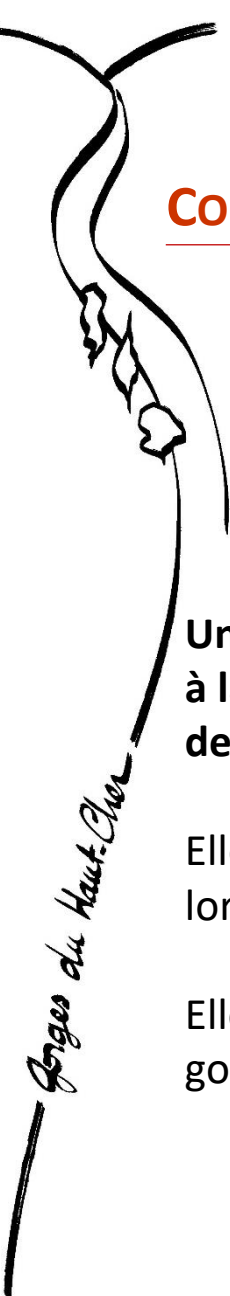
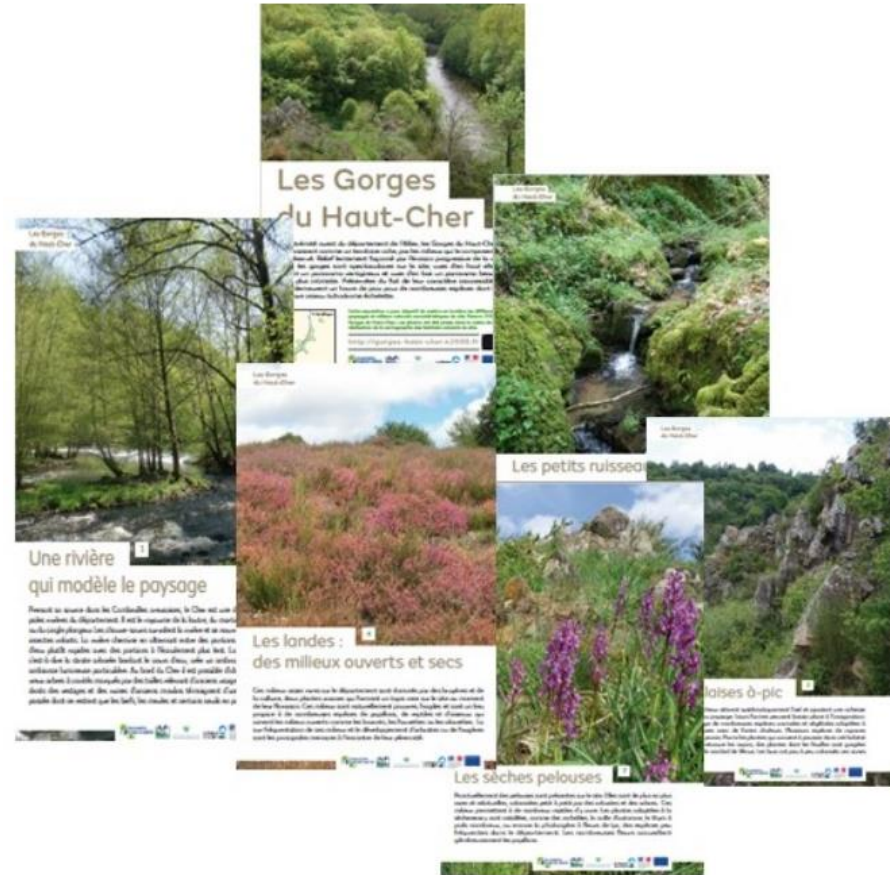
## CONCEPTION ET RÉALISATION D'UNE EXPOSITION PHOTOGRAPHIQUE

### ✓ Conception de l'exposition

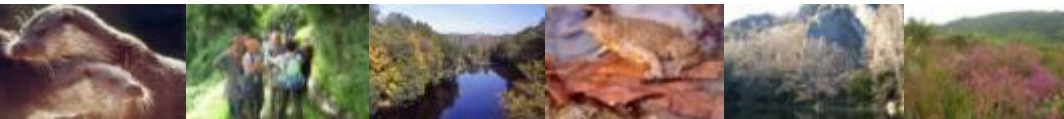
Une exposition photo de 10 panneaux liant à la fois les aspects paysagers et naturels des Gorges du Haut-Cher a été réalisée

Elle a permis de valoriser les photos prises lors de la cartographie des habitats naturels.

Elle présente les principaux milieux des gorges en lien avec les paysages du site.



Gorges du Haut-Cher



site Natura 2000 " Gorges du Haut-Cher " Comité de pilotage - 25 janvier 2021





## CONCEPTION ET RÉALISATION D'UNE EXPOSITION PHOTOGRAPHIQUE

### ✓ Réalisation de l'exposition

La réalisation a été confiée à un prestataire spécialisé dans la réalisation de ce type de supports.

Les 10 panneaux de 60x40 cm sont dotés d'un système d'accroche pour se fixer au mur ou sur des grilles.



### Les Gorges du Haut-Cher

À l'extrémité ouest du département de l'Allier, les Gorges du Haut-Cher apparaissent comme un territoire riche, par les milieux qui le composent, et préservé. Relief lentement façonné par l'érosion progressive de la rivière, les gorges sont spectaculaires sur le site, vues d'en haut elles offrent un panorama vertigineux et vues d'en bas un panorama beaucoup plus intimiste. Préservées du fait de leur caractère inaccessible, elles demeurent un havre de paix pour de nombreuses espèces dont le très rare oiseau tichodrome échelette.



Cette exposition a pour objectif de mettre en lumière les différents paysages et milieux naturels caractéristiques du site Natura 2000 Gorges du Haut-Cher. Les photos ont été prises dans le cadre de la réalisation de la cartographie des habitats naturels du site.

<http://gorges-haut-cher.n2000.fr>



### Des falaises à-pic

Ces éléments rocheux attirent systématiquement faune et ajoutent une richesse supplémentaire au paysage. Leurs formes peuvent laisser place à l'imagination. Elles sont le refuge de nombreuses espèces animales et végétales adaptées à ces milieux pauvres avec de fortes chaleurs. Plusieurs espèces de rapaces nichent dans ces parois. Parmi les plantes qui arrivent à pousser dans cet habitat inhospitalier, on retrouve les orpins, des plantes dont les feuilles sont gorgées d'eau, ou encore le nombril de Vénus. Les buses ont peu à peu colonisé ces zones.



site Natura 2000 « Gorges du Haut-Cher »  
Comité de pilotage - 25 janvier 2021





## CONCEPTION ET RÉALISATION D'UNE EXPOSITION PHOTOGRAPHIQUE.

### ✓ Valorisation de l'exposition

Cette exposition est disponible au prêt. Un contrat de prêt a été rédigé dans ce sens.

Elle aurait dû être présentée lors de Croq' en Fruits.

Articles sur les sites internet N2000 des Gorges du Haut-cher et du CEN Allier

En 2021, la promotion de cette exposition sera accentuée par la création d'un flyer et d'un article destiné aux communes



Facile à transporter, système de fixation au dos, prêt gratuit sur réservation

EXPOSITION PHOTOS « GORGES DU HAUT-CHER »

Contrat de prêt

Entre  
Le Conservatoire d'espaces naturels de l'Allier (CEN Allier), le prêteur  
Adresse : Rue des Ecoles – Maison des Associations 03500 Châtel de Neuvre  
Représenté par : Bernard DEVOUCOUX, président du CEN Allier  
D'une part,

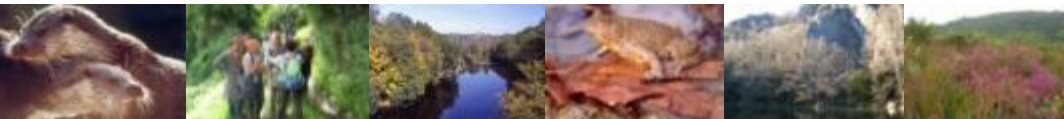
Et ..., l'emprunteur  
Adresse : ..... – 03.....  
Représenté par  
responsable de l'exposition durant la période de prêt  
N° de tel : .....  
D'autre part,

Il a été convenu ce qui suit :  
Le CEN Allier prête l'exposition photographique « Gorges du Haut-Cher » pour la période du  
..../2020 au ../2020 aux conditions ci-dessous.

L'emprunteur s'engage :

- ✓ Organiser et à prendre financièrement en charge le transport :
  - ✎ Le transport sera assuré par ....
- ✓ A installer les panneaux d'exposition dans un lieu sécurisé et à veiller à leur respect par le public durant l'intégralité de l'exposition ou la manifestation,
- ✓ A assurer l'exposition durant la période d'emprunt et à fournir au CEN Allier une attestation d'assurance avant l'enlèvement de l'exposition.
- ✓ A prendre à sa charge les éventuels frais de réparation des panneaux, en cas de détériorations (autre que usure normale) durant la période de prêt (tarif pour la reproduction d'un panneau : 75 €).

L'exposition ayant vocation à être prêtée à différents partenaires, l'emprunteur devra informer le CEN Allier (04.70.42.89.34) en cas de dégradation, dès que possible et au plus tard lors de l'état des lieux de retour.



site Natura 2000 « Gorges du Haut-Cher »  
Comité de pilotage - 25 janvier 2021



Pôle d'Équilibre Territorial et Rural  
Pays de la Vallée de Montluçon et du Cher



Conservatoire  
d'espaces naturels  
Allier



# Perspectives de travail pour 2021

Gorges du Haut-Cher



site Natura 2000 « Gorges du Haut-Cher »  
Comité de pilotage- 25 janvier 2021



Pôle d'Équilibre Territorial et Rural  
Pays de la Vallée de Montluçon et du Cher



Conservatoire  
d'espaces naturels  
Allier



## PERSPECTIVES DE TRAVAIL POUR 2021

### ✓ Actions 2021

- **Promotion et diffusion de l'exposition photographique** au sein des communes
- Réalisation d'une « **animation nature** »
- **Participation et suivi des démarches d'élaboration d'un plan Paysage** à l'échelle de l'ensemble de la Vallée du Cher
- **Transmission des données Faune-Flore collectées sur le site et échanges** naturalistes avec le prestataire en charge de la **révision du DOCOB**

Gorges du Haut-Cher



site Natura 2000 « Gorges du Haut-Cher »  
Comité de pilotage- 25 janvier 2021





## PERSPECTIVES DE TRAVAIL POUR 2021

### ✓ Poursuite des actions fondamentales de Natura 2000

- Déploiement des outils contractuels, accompagnement et suivi des engagements,
- Veille à la compatibilité des projets, politiques publiques et activités - Assistance aux évaluations d'incidences,
- Suivi du Schéma d'Aménagement et de Gestion de l'Eau "Cher amont" et des travaux de préfiguration de contrats territoriaux en cours,
- Gestion administrative, financière et technique de la mission, gouvernance du site,
- Suivi et bilan de la mise en œuvre du Document d'objectifs.

Gorges du Haut-Cher





Gorges du Haut-Cher



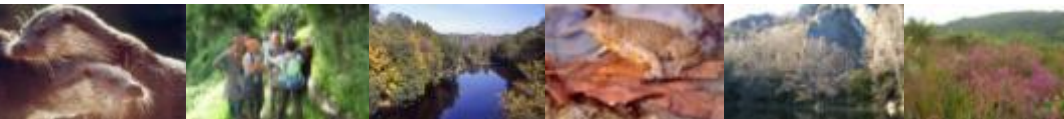
Pôle d'Équilibre Territorial et Rural  
Pays de la Vallée de Montluçon et du Cher



Conservatoire  
d'espaces naturels  
Allier



# Questions diverses



site Natura 2000 « Gorges du Haut-Cher »  
Comité de pilotage- 25 janvier 2021



Gorges du Haut-Cher

# Merci de votre attention

**CEN Allier**

Tel. : 04.70.42.89.34

Maison des associations

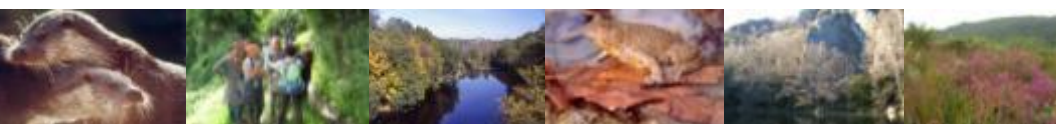
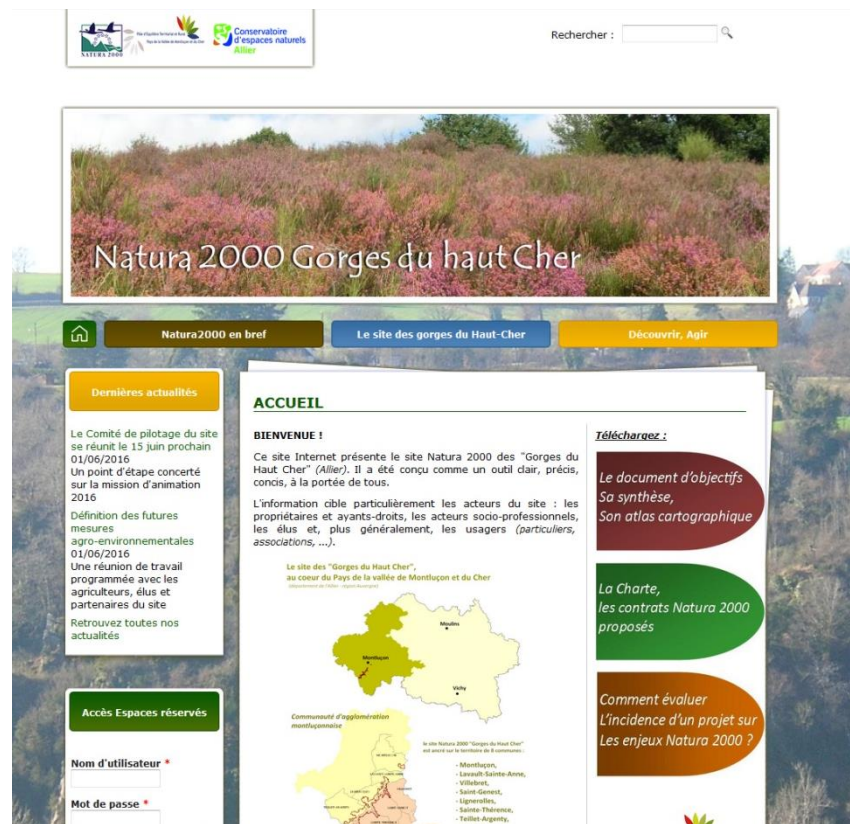
rue des écoles

03500 CHATEL-DE-NEUVRE

[helene.collet@espaces-naturels.fr](mailto:helene.collet@espaces-naturels.fr)

[emeline.cade@espaces-naturels.fr](mailto:emeline.cade@espaces-naturels.fr)

<http://gorges-haut-cher.n2000.fr>



site Natura 2000 « Gorges du Haut-Cher »  
Comité de pilotage- 25 janvier 2021