



Pôle d'Équilibre Territorial et Rural  
Pays de la Vallée de Montluçon et du Cher



# Comité de pilotage du site Natura 2000 « Gorges du haut Cher »

Réunion du 20 mars 2018  
*Marcillat en Combraille*



## ORDRE DU JOUR

- **Actualisation de la composition du COPIL**
- **Panorama des actions entreprises depuis novembre 2017**
  - Accord de principe signature d'une Charte par l'UPB et la LPO
  - Echanges sur le Trail de Lavault-Sainte-Anne
  - Echanges sur la Compétition Canoé Kayak
- **Perspectives de travail pour 2018**
  - Poursuite de la mission d'animation déléguée
  - Engagement de la révision du DOCOB : cartographie des habitats naturels et des espèces végétales
- **Questions diverses**



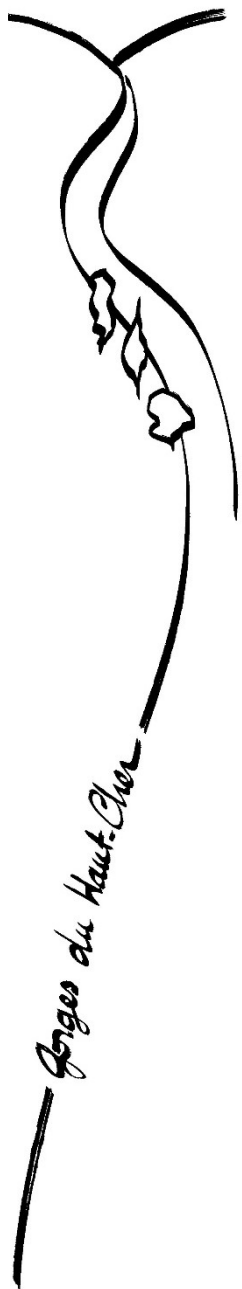


Gorges du Haut-Cher

# Actualisation de la composition du COPIL



site Natura 2000 « Gorges du Haut-Cher »  
Comité de pilotage - 20 mars 2018



Gorges du Haut-Cher

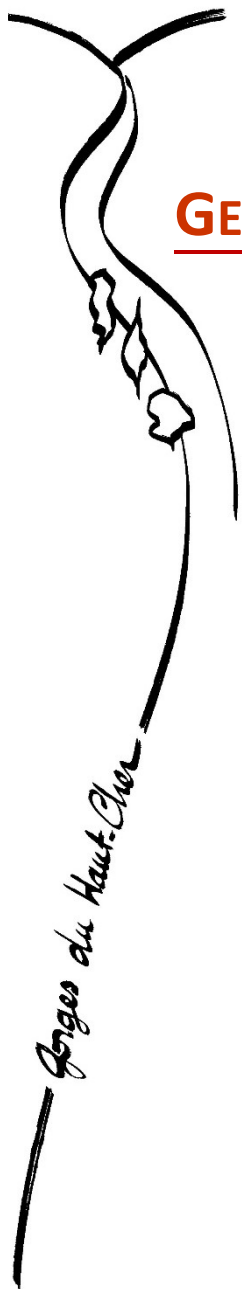
# Panorama des actions entreprises depuis novembre 2017



site Natura 2000 « Gorges du Haut-Cher »  
Comité de pilotage - 20 mars 2018







## GESTION DES MILIEUX NATURELS – COMPATIBILITÉ DES ACTIVITÉS

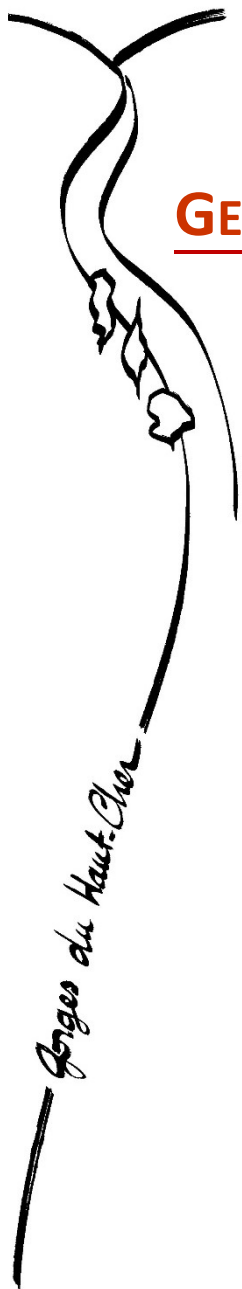
- Passage du trail de Lavault Sainte Anne (25 février 2018)

Echanges en fin d'année 2017 : analyse des possibilités de simplification des démarches administratives (Déclaration d'incidence)



site Natura 2000 « Gorges du Haut-Cher »  
Comité de pilotage - 20 mars 2018





## GESTION DES MILIEUX NATURELS – COMPATIBILITÉ DES ACTIVITÉS

- 3-4 Mars 2018 Championnat Régional AURA Descente Classique et SR Sprint

Echanges avec M. MORENO sur les parcours empruntés par la compétitions.

Départ 300 mètres en aval du Pont de Prat.  
Arrivée 500 mètres en de Moulin Mercier  
**Débarquement à la base de Lavault-Saint-Anne.**

Accord avec EDF pour une augmentation des débits, dans le cadre de la compétition.



**ORGANISATION :** CANOE-KAYAK VALLEE DE MONTLUCON-LAVAUT

R1 : Dominique MORENO

Juge arbitre : à définir

Responsable informatique : Stéphane VERDIER

**PARCOURS :**

*Classique :* Gorges du Cher – Classe II-III – Débit régulé EDF départ 300m en aval du pont de Prat - arrivée 500m en aval Moulin Mercier (Lignerolles) - durée env 17mn

*Débarquement à la base de Canoë-Kayak de Lavault-Saint-Anne*

*(en cas de débit naturel > 90 m<sup>3</sup>/s, le parcours classique serait reporté sur la partie basse des Gorges du Cher, Départ La Vallée, Arrivée Lavault-Saint-Anne)*

*Sprint :* Bassin de slalom du Moulin de Chauvière à Lavault-Saint-Anne – durée env. 50s

**ACCESSIBILITE :**

*Championnat régional descente classique :* compétition réservée aux catégories Minime II à

Vétérans 3+

*SR Sprint :* compétition également ouverte aux catégories jeunes pouzzins à minime I

Licence Compétiteur 2018 avec indication certificat médical y compris en compétition

Pagaie Verte eau vive pour CR, pagaie jaune pour SR Sprint

**PROGRAMME PREVISIONNEL :**

**SAMEDI 3 MARS**

14h00 – 18h00 Entraînement libre sous la responsabilité des clubs

17h00 – 18h30 Remise des dossards à la base et règlement inscription

**DIMANCHE 4 MARS**

CR Descente classique (départ toutes les 30'')

9h00 Remise des dossards au départ et règlement inscription

10h00 1<sup>er</sup> départ

SR Sprint (départ toutes les 30'')

13h30 1<sup>er</sup> départ manche 1

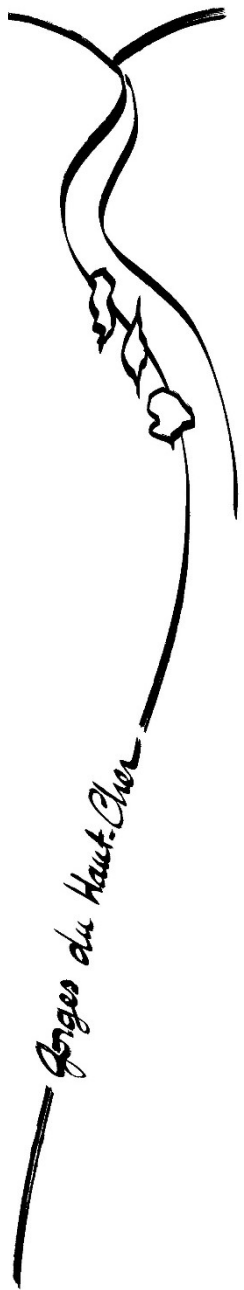
14h30 1<sup>er</sup> départ manche 2

(Horaires susceptibles de modification en fonction du nombre de compétiteurs)

15h30 Cérémonie de proclamation des résultats à la base de loisirs Moulin de Chauvière à Lavault-Saint-Anne



site Natura 2000 “ Gorges du Haut-Cher ”  
Comité de pilotage - 20 mars 2018



# Perspectives de travail pour 2018



site Natura 2000 « Gorges du Haut-Cher »  
Comité de pilotage - 20 mars 2018



## DÉPLOIEMENT DES OUTILS CONTRACTUELS

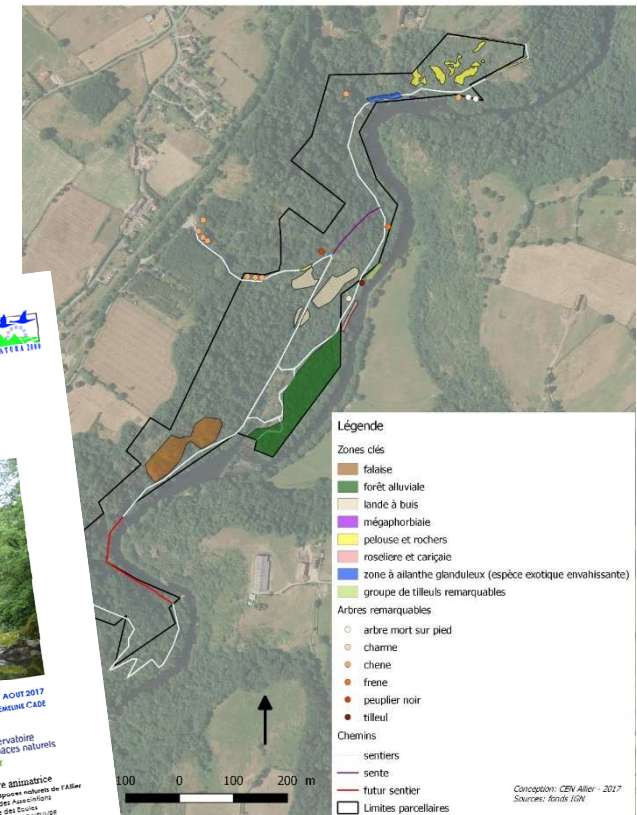
- Deux diagnostics préalables à la signature des chartes (environ 43 ha) à réaliser avant l'été. >> en vue d'un dépôt aux services de l'État durant l'été.

- Information et sollicitation des communes propriétaires :

- Cartographie
- Exemple de charte
- Courrier
- Invitation à l'animation du 15 septembre

Montluçon (37ha), Lavault-Sainte-Anne (7,5ha),  
Ste Thérance (5,66ha), Villebret (1,27ha),  
Néris-Les-Bains, St-Genest, Teillet-Argenty.

Habitats et éléments remarquables sur la parcelle les Cotes du Moulin de la commune de Lignerolles engagée dans la Charte Natura 2000 Gorges du Haut Cher



Gorges du Haut-Cher



site Natura 2000 " Gorges du Haut-Cher "  
Comité de pilotage - 20 mars 2018

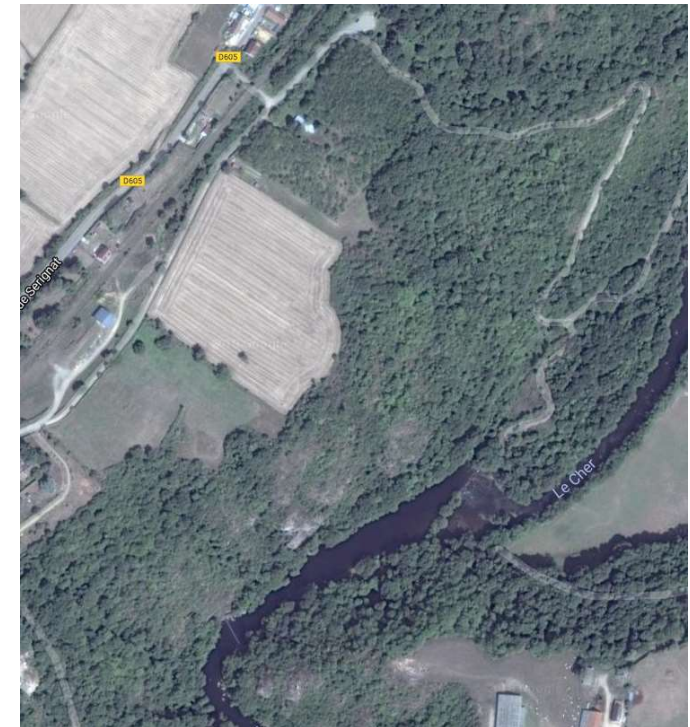
## VEILLE À LA COMPATIBILITÉ DES PROJETS ET ACTIVITÉS

- Travail sur la possibilité d'une Charte pour le Trail de Lavault-Sainte-Anne.

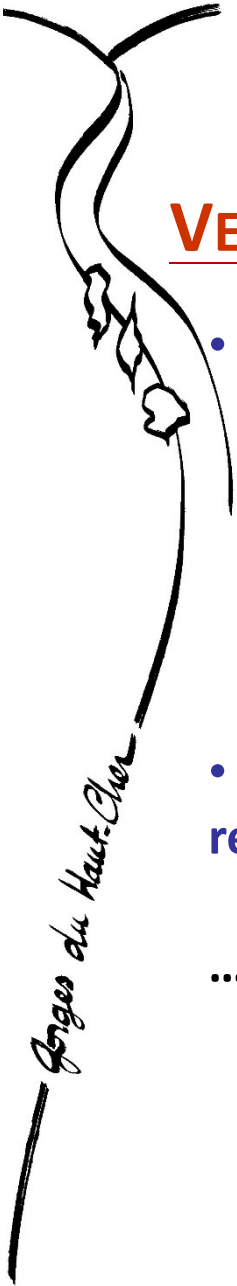
>> Echanges à mener avec le Pays de la Vallée de Montluçon et du Cher pour signature d'une charte (sur le modèle du site Gorges de la Tardes et vallée du Cher)

- Veille et appuie technique projet restauration chemin du Rocher de Lignerolles.

...

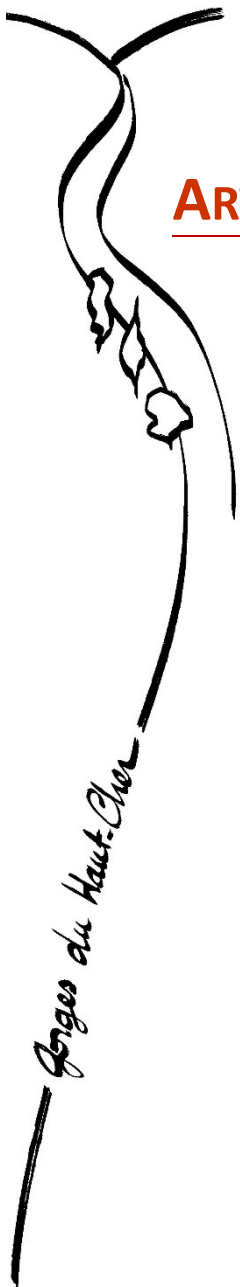


site Natura 2000 « Gorges du Haut-Cher »  
Comité de pilotage - 20 mars 2018



## ARTICULATION AVEC LE DÉPLOIEMENT D'AUTRES POLITIQUES PUBLIQUES

- **Suivi de la révision du SCOT du PETR Pays de la vallée de Montluçon et du Cher**
  - >> Participation à la réunion du 26 mars 2018
  - >> Assistance Technique auprès du PETR
- **Suivi du Schéma d'Aménagement et de Gestion de l'Eau "Cher amont" et du contrat territorial en préfiguration dans l'Allier**
  - >> Rencontre de M. BOISGARD et Mme LE BAGOUSSE en mars 2018





## INFORMATION, COMMUNICATION, SENSIBILISATION

- **Animation nature**

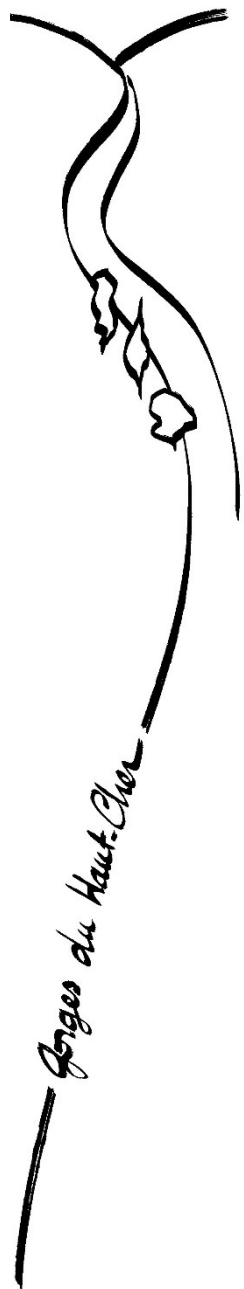
>> Animation programmée le samedi 15 septembre à 14h à Lignerolles :  
(Journées du Patrimoine)

- Découverte du patrimoine naturel, du passé historique et de l'outil charte Natura 2000,
- Public visé: tout public, communes (dont propriétaires ) et membres du COPIL

- **Organisation, animation et suivi d'une réunion du groupe de travail "qualité des milieux aquatiques et de l'eau"**

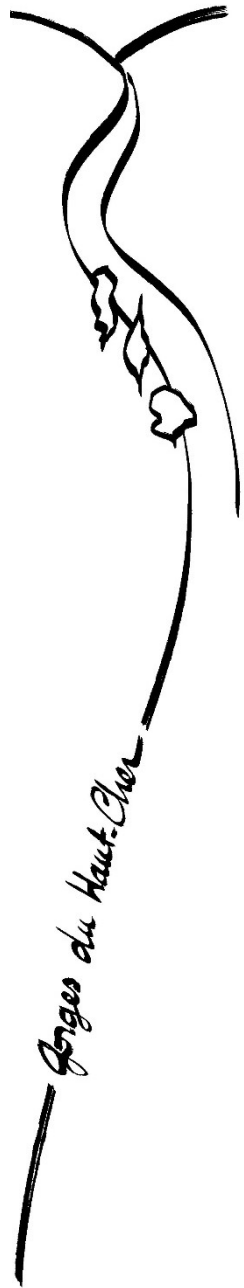


site Natura 2000 « Gorges du Haut-Cher »  
Comité de pilotage - 20 mars 2018



# Cartographie des habitats naturels et des espèces végétales

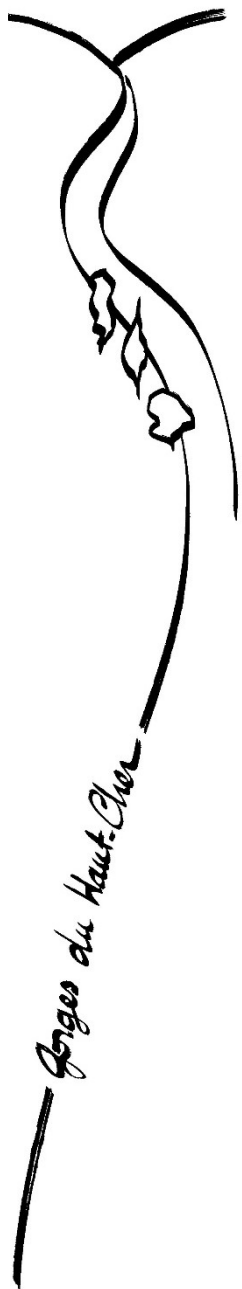




# Questions diverses







## Merci de votre attention

**CEN Allier**

Tel. : 04.70.42.89.34

Maison des associations

rue des écoles

03500 CHATEL-DE-NEUVRE

[helene.collet@espaces-naturels.fr](mailto:helene.collet@espaces-naturels.fr)

[Emeline.cade@espaces-naturels.fr](mailto:Emeline.cade@espaces-naturels.fr)

<http://gorges-haut-cher.n2000.fr>

Rechercher :

Natura2000 en bref | Le site des gorges du Haut-Cher | Découvrir, Agir

**Dernières actualités**

Le Comité de pilotage du site se réunit le 15 juin prochain 01/06/2016  
Un point d'étape concerté sur la mission d'animation 2016  
Définition des futures mesures agro-environnementales 01/06/2016  
Une réunion de travail programmée avec les agriculteurs, élus et partenaires du site  
Retrouvez toutes nos actualités

**ACCUEIL**

**BIENVENUE !**  
Ce site Internet présente le site Natura 2000 des "Gorges du Haut-Cher" (Allier). Il a été conçu comme un outil clair, précis, concis, à la portée de tous.  
L'information cible particulièrement les acteurs du site : les propriétaires et ayants-droits, les acteurs socio-professionnels, les élus et, plus généralement, les usagers (particuliers, associations, ...).

**Téléchargez :**

- Le document d'objectifs
- Sa synthèse,
- Son atlas cartographique
- La Charte, les contrats Natura 2000 proposés
- Comment évaluer l'incidence d'un projet sur Les enjeux Natura 2000 ?

Le site des "Gorges du Haut-Cher", au cœur du Pays de la vallée de Montluçon et du Cher

Communauté d'agglomération montluçonnaise

Le site Natura 2000 "Gorges du Haut-Cher" est situé sur le territoire de communes :

- Montluçon,
- Lavaud-Sainte-Anne,
- Villedand,
- Saint-Gerent,
- Ligennes,
- Sainte-Théronne,
- Vallée-Angélyte,
- ...

Nom d'utilisateur \*

Mot de passe \*



site Natura 2000 " Gorges du Haut-Cher "   
Comité de pilotage - 20 mars 2018