



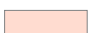




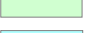




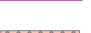






Cartographie des habitats d'intérêt communautaire



Septembre 2021

Légende des cartes

-  Plans d'eau eutrophes (3150)
-  Rivières à renoncules (3260)
-  Landes sèches européennes (4030)
-  Formations stables à buis (5110)
-  Pelouses sèches semi-naturelles (6210)
-  Pelouses calcicoles subatlantiques (6210-36)
-  Végétation des falaises continentales (8220)
-  Pelouse pionnières sur escarpements (8230)
-  Mégaphorbiaie riveraine (6430)
-  Prairie de fauche (6510)
-  Hêtraies de l'Asperulo-Fagutum (9130)
-  Forêts de pente, éboulis, ravins (9180)
-  Forêts alluviales à aulne et frêne (91E0)
-  Mosaique fourrés de buis et pelouse calcicole (5110x6210-36)
-  Mosaique fourrés de buis, pelouse calcicole et végétation des falaises (5110x6210-36x8220)
-  Mosaique formation à genévrier et pelouse calcicole (5130x6210-36)
-  Mosaique pelouse calcicole et végétation des falaises (6210-36x8220)

Habitats ponctuels

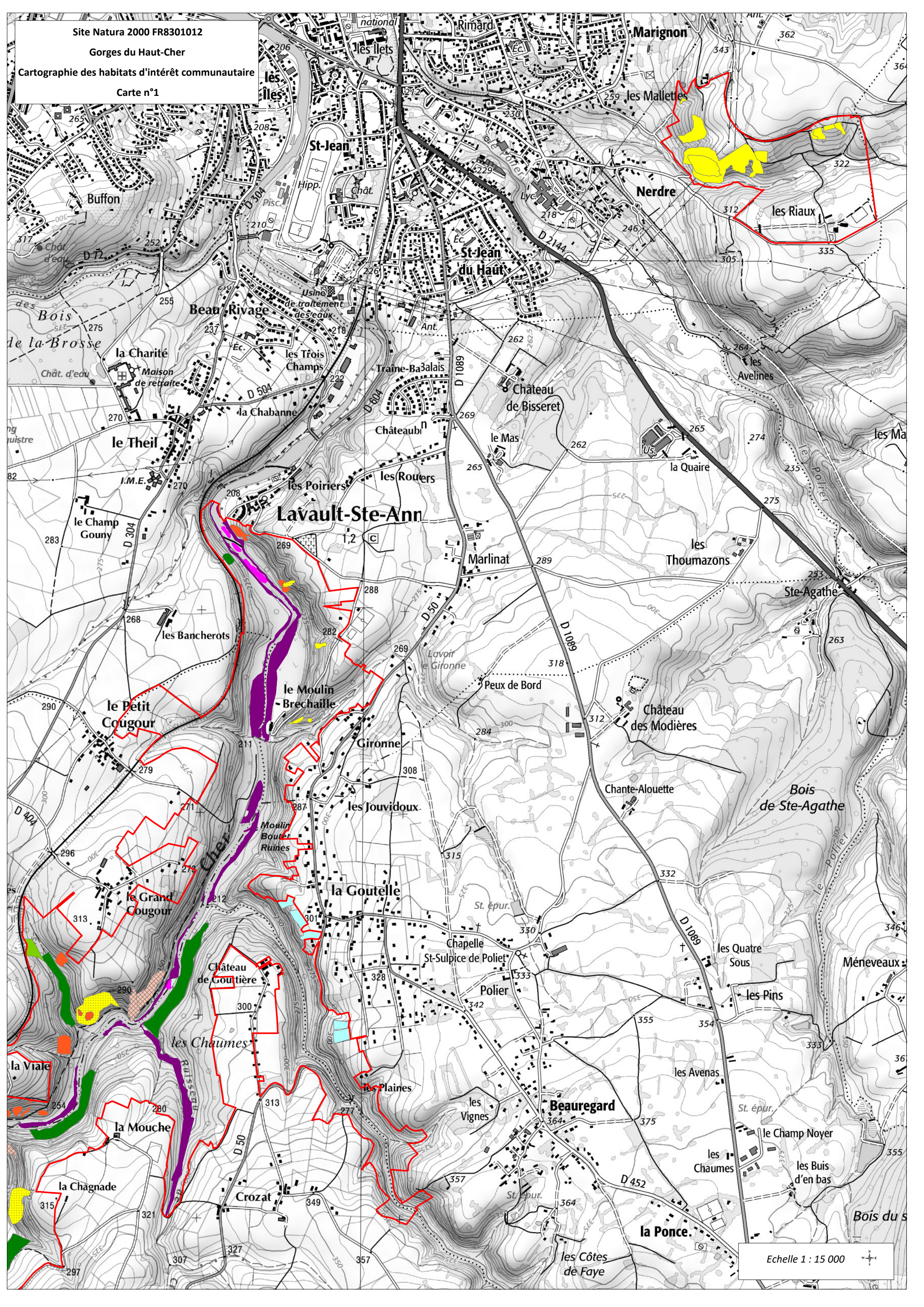
-  Communautés annuelles des isoeto-Juncetea (3130)
-  Saulaie arborescente à saule blanc (91E1)

-  Périmètre actuel du site FR8301012
-  Périmètre proposé pour l'extension du site



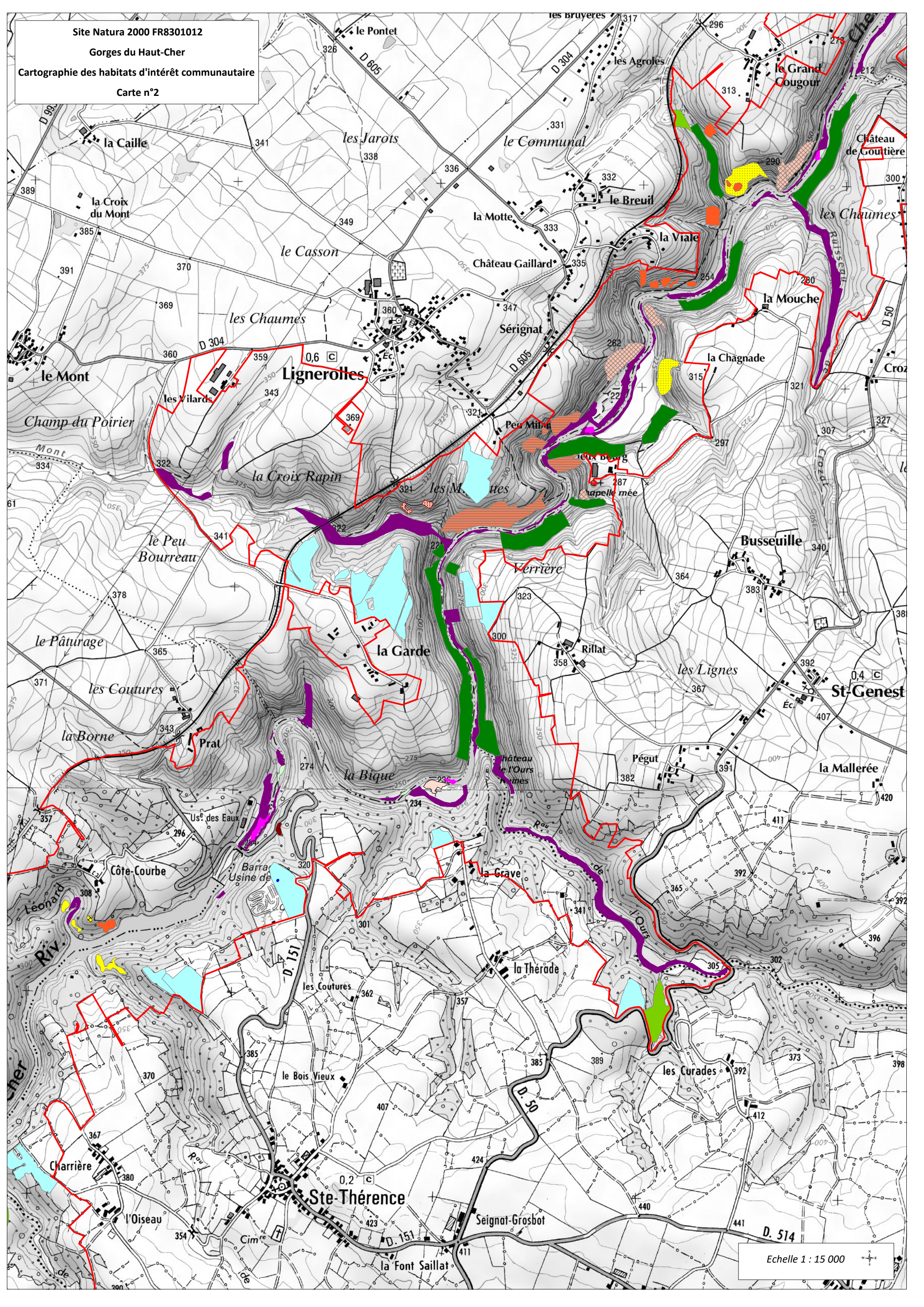
Echelle 1 : 15 000
Fond de carte : IGN SCAN25

Site Natura 2000 FR8301012
Gorges du Haut-Cher
Cartographie des habitats d'intérêt communautaire
Carte n°1



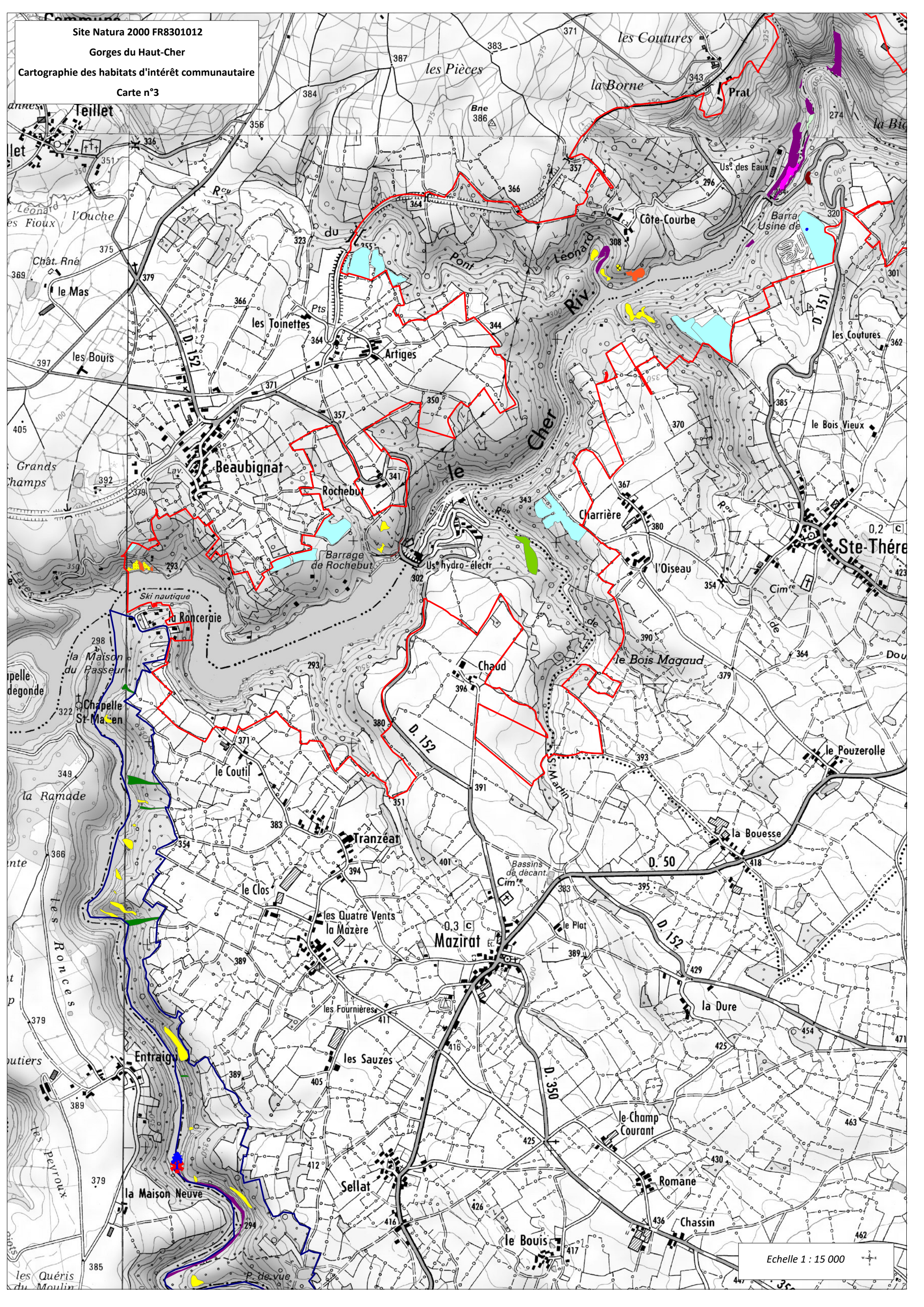
Echelle 1 : 15 000

Site Natura 2000 FR8301012
Gorges du Haut-Cher
Cartographie des habitats d'intérêt communautaire
Carte n°2

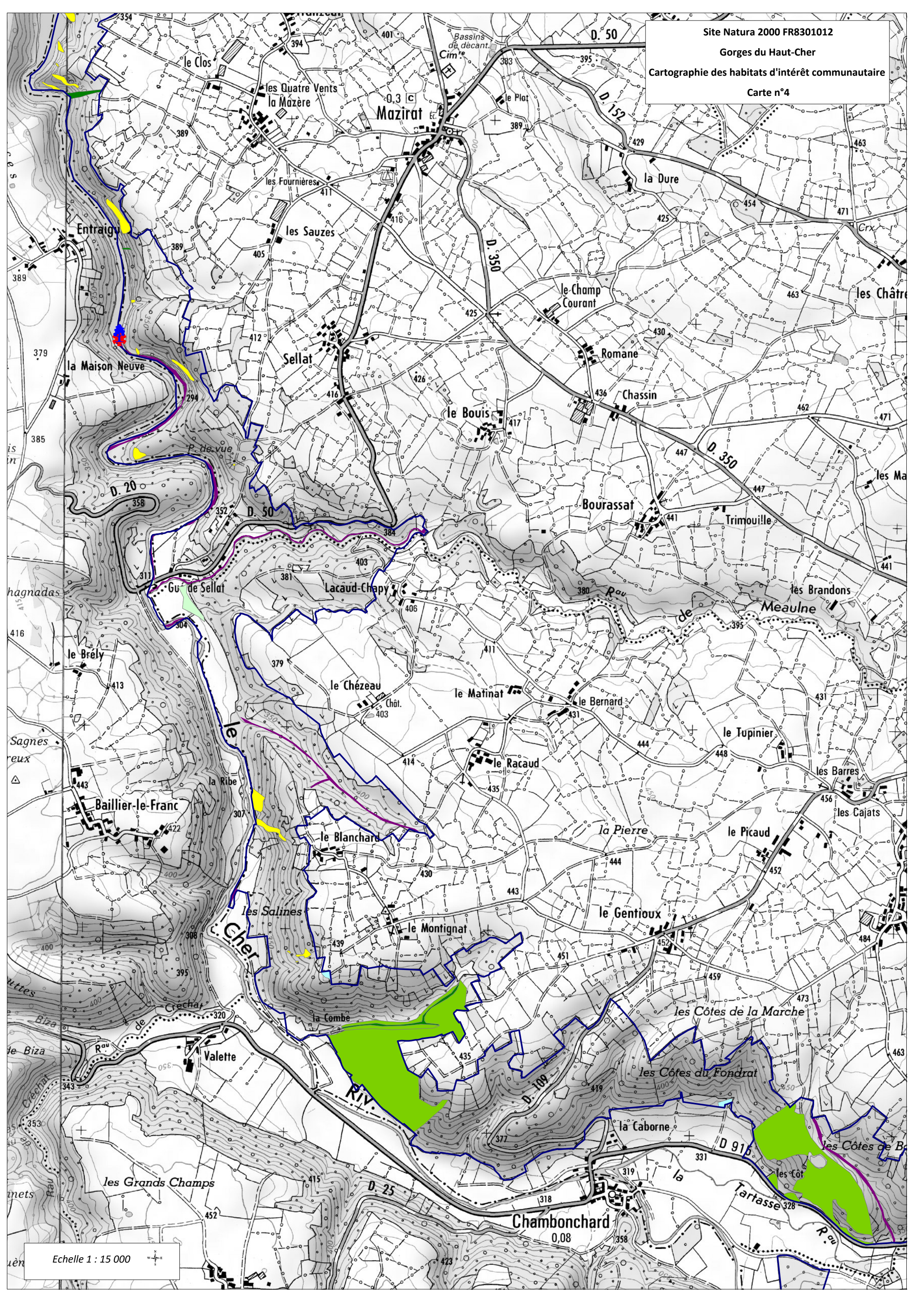


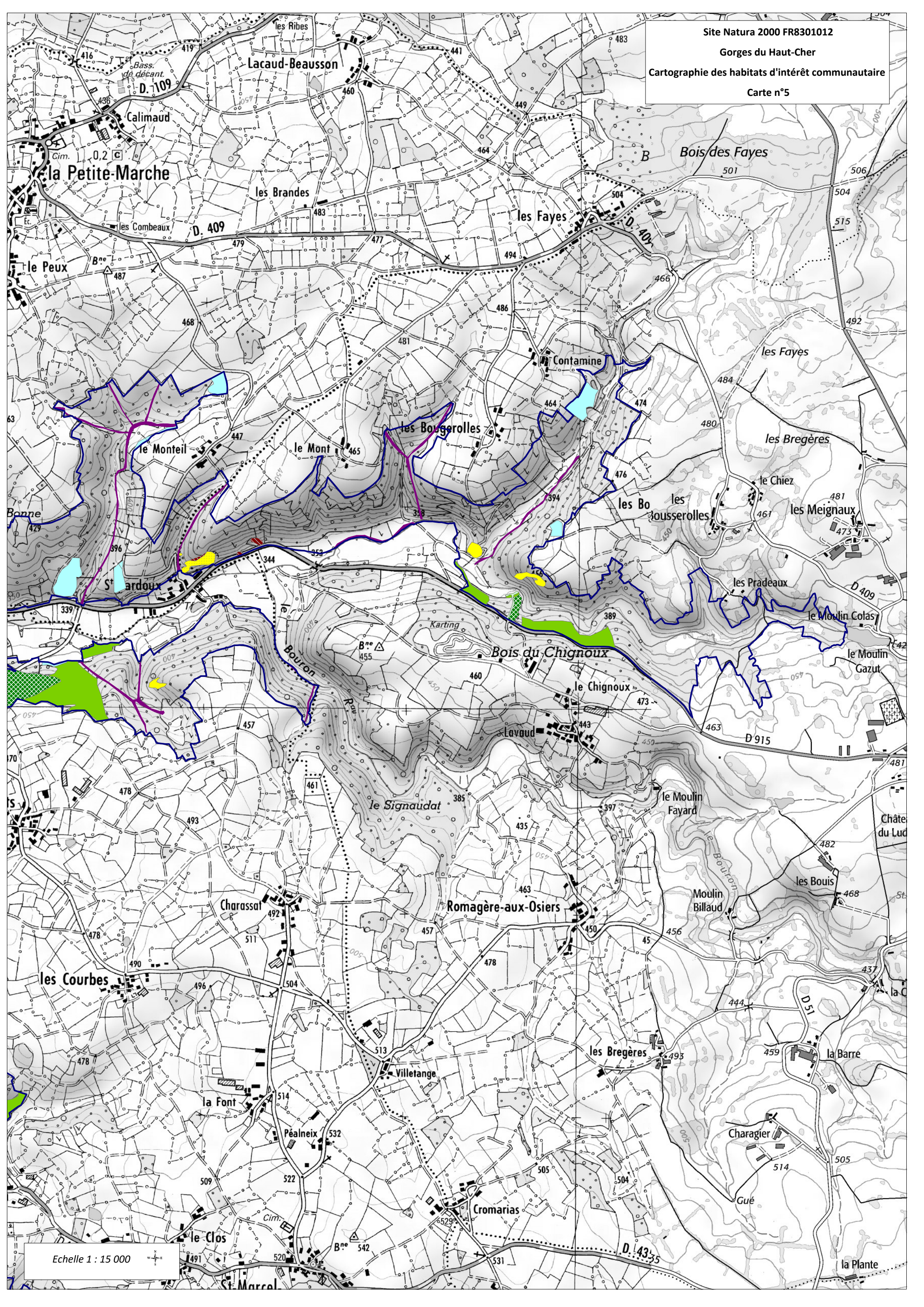
Echelle 1 : 15 000

Site Natura 2000 FR8301012
Gorges du Haut-Cher
Cartographie des habitats d'intérêt communautaire
Carte n°3



Echelle 1 : 15 000



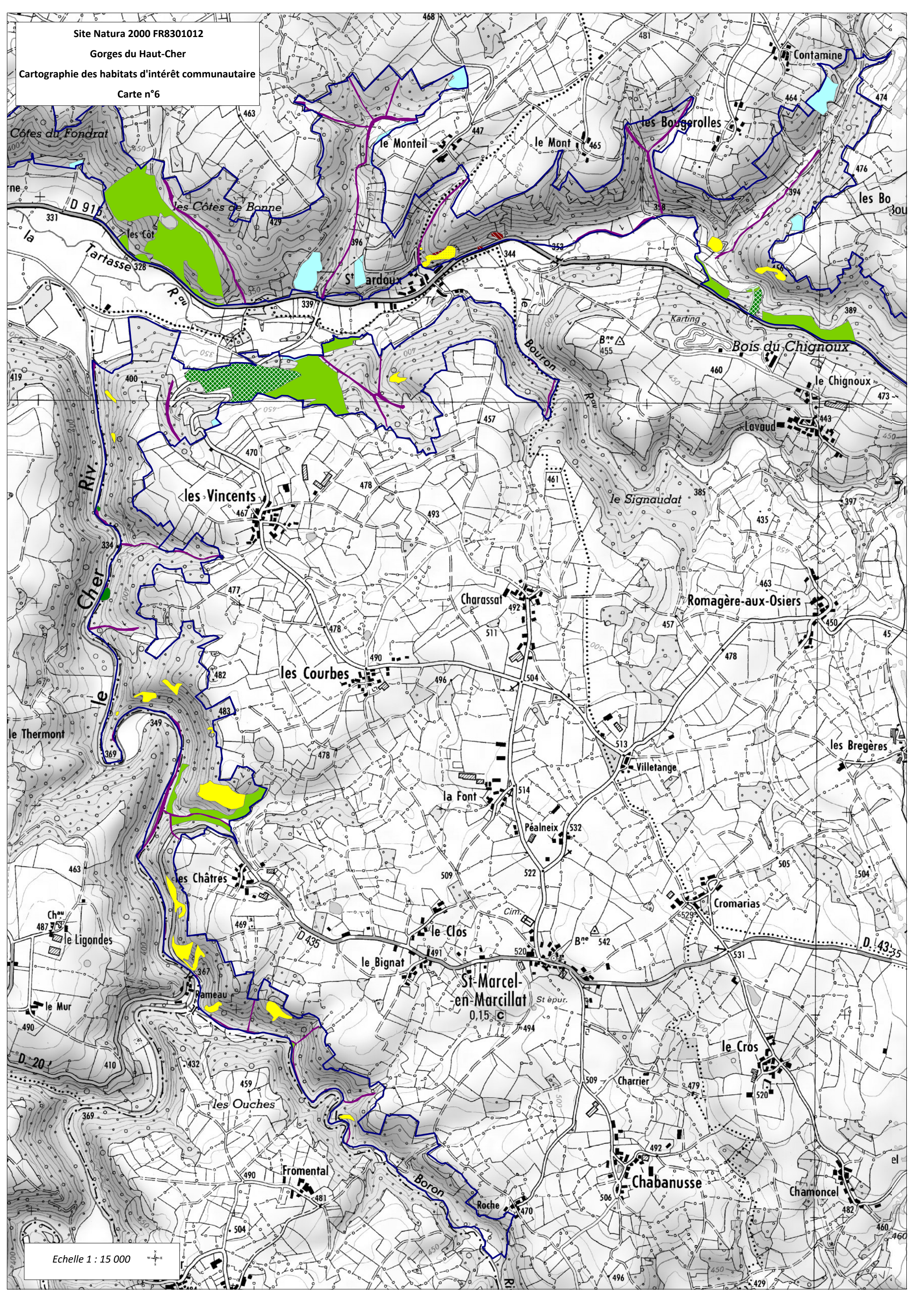


Site Natura 2000 FR8301012

Gorges du Haut-Cher

Cartographie des habitats d'intérêt communautaire

Carte n°6



Echelle 1 : 15 000