



**Comité de pilotage
du site Natura 2000
« Gorges du Haut Cher »**

25 mai 2011, Marcillat-en-Combraille




site Natura 2000 « Gorges du Haut-Cher »
comité de pilotage – 25 mai 2011




Gorges du Haut-Cher

ORDRE DU JOUR

- **Bilan des actions menées en 2010**
 - Recalage parcellaire du périmètre
 - Formation des techniciens communaux du site
 - Etude de caractérisation des milieux « ouverts » des gorges
- **Présentation et état d'avancement du programme d'actions 2011**
 - Groupe de travail « Qualité de l'eau »
 - Contrat Natura 2000 « restauration des landes de Nerdre »
 - Projet agro-environnemental et Charte Natura 2000
 - Communication et valorisation pédagogique
 - Etude des Chiroptères forestiers
- **Questions diverses**



site Natura 2000 « Gorges du Haut-Cher »
comité de pilotage- 25 mai 2011






Gorges du Haut-Cher

Bilan des actions 2010



site Natura 2000 « Gorges du Haut-Cher »
comité de pilotage- 25 mai 2011






Gorges du Haut-Cher

RECALAGE PARCELLAIRE DU PERIMÈTRE NATURA 2000

16 déc. 2010 :		Validation de la procédure par le COPIL
28 déc. 2010 :		Saisie des collectivités par M. le Préfet de l'Allier pour consultation
28 fév. 2011 :		Fin de la consultation – Analyse par la DDT 03
1e mars 2011 :		Approbation des modifications de la fiche de synthèse du site par le secrétaire général de l'Allier
En cours :		Approbation de l'évolution du périmètre par le Ministère en charge de l'Ecologie

Transmission de cartographies du nouveau périmètre officiel



site Natura 2000 « Gorges du Haut-Cher »
comité de pilotage- 25 mai 2011






FORMATION DES AGENTS COMMUNAUX

- ✓ 1^{ère} session (*en salle*) le 14/12/10 à St-Genest (26 participants)
- ✓ 2^{ème} session (*terrain*) le 25/01/11 à Lignerolles (20^e participants)

Thèmes abordés :

- Gestion des bords de chemin (*broyage différencié, taille des haies, ...*)
- Gestion des rémanents (*exportation, ...*)
- Gestion de milieux patrimoniaux (*mare, lande, ornière, ...*)
- Gestion des bords de cours d'eau
- Gestion des espèces exotiques envahissantes

Transmission d'un recueil d'informations



site Natura 2000 "Gorges du Haut-Cher"
comité de pilotage- 25 mai 2011






ETUDE DE CARACTÉRISATION DES MILIEUX " OUVERTS " DES GORGES

- ✓ Etude programmée sur 2010 – 2011

Parties réalisées :

- Approche historique des activités et du paysage
- Diagnostic écologique des milieux " ouverts " recensés

en 2011 :

- Définition d'actions de restauration / gestion
- Étude de faisabilité technique et financière



site Natura 2000 "Gorges du Haut-Cher"
comité de pilotage- 25 mai 2011

Gorges du Haut-Cher



ÉTUDE DE CARACTÉRISATION DES MILIEUX " OUVERTS " DES GORGES

Approche historique des activités

- Diversité de cultures (*blé, sarrasin, avoine, orge, millet, chanvre, lin, ...*)
- Importance de l'activité viticole
- Identification des sources d'évolution des pratiques (*phylloxéra, l'industrialisation de Montluçon, construction de la ligne ferroviaire, ...*)

...du paysage

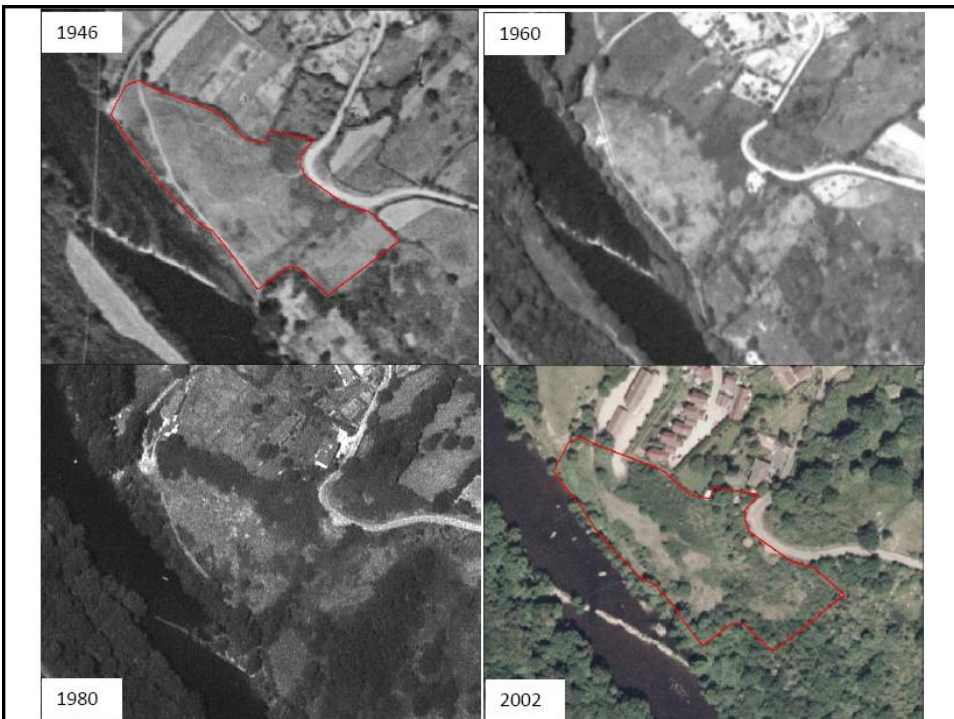


Environ de Nîris — Le Château de l'Ours



site Natura 2000 " Gorges du Haut-Cher "

comité de pilotage- 25 mai 2011



ETUDE DE CARACTÉRISATION DES MILIEUX " OUVERTS " DES GORGES

Diagnostic écologique

- Inventaires de la flore, des insectes et des habitats naturels

Recensement de plusieurs espèces patrimoniales

Identification d'un nouvel habitat d'intérêt communautaire : pelouse sèche à tendance acidiphile




Localisation des sites étudiés






site Natura 2000 " Gorges du Haut-Cher " comité de pilotage- 25 mai 2011

Gorges du Haut-Cher

Présentation
 et état d'avancement
 du programme d'actions 2011

site Natura 2000 " Gorges du Haut-Cher " comité de pilotage- 25 mai 2011

Gorges du Haut-Cher








GROUPE DE TRAVAIL « QUALITÉ DE L'EAU »

Gorges du Haut-Cher

Proposition d'ordre du jour :

- La thématique dans le DOCOB – rappel
- Les éléments de réponse et bilan des actions menées
- Rappel des autres politiques et acteurs
- Définition des problématiques et axes de travail propres au dispositif Natura 2000



site Natura 2000 « Gorges du Haut-Cher »
comité de pilotage- 25 mai 2011







CONTRAT NATURA 2000 « RESTAURATION DES LANDES DE NERDRE »

Gorges du Haut-Cher

- ✓ 1^{ère} action entreprise
mardi 14 déc. 2010



- ✓ 1^{ère} campagne de décapage entreprise le 17 janvier 2011




site Natura 2000 « Gorges du Haut-Cher »
comité de pilotage- 25 mai 2011

Travaux réalisés en hiver 2010/2011



Zones d'intervention prévisionnelles

	Prévis.	Réalisé
GH1	5875 m ²	3371 m ²
GH2	3100 m ²	6496 m ²
GH4	4040 m ²	1278 m ²
GH5	1500 m ²	1915 m ²
Total :	1,45 ha	1,38 ha



Gorges du Haut-Cher

CONTRAT NATURA 2000 « RESTAURATION DES LANDES DE NERDRE »

site Natura 2000 « Gorges du Haut-Cher »
comité de pilotage- 25 mai 2011







CONTRAT NATURA 2000 « RESTAURATION DES LANDES DE NERDRE »

- ✓ Broyage des fougères : 2 passages durant l'été
- ✓ Prochaines actions de décapage : hiver 2011/2012





site Natura 2000 « Gorges du Haut-Cher »
comité de pilotage- 25 mai 2011



MISE EN ŒUVRE DU PROJET AGRO-ENVIRONNEMENTAL (MAET)

- ✓ Projet élaboré en 2010 mais non retenu par la CRAE
- ✓ Représenté et retenu par la CRAE du 31 mars 2011
- ✓ Mise en œuvre en partenariat avec les CER France du département

Résultats :

5 Exploitants ont sollicité un diagnostic d'exploitation

Éléments ciblés pour la contractualisation de MAET :

- Limitation de la fertilisation azotée : 38.5 ha
- Absence de fertilisation : 27.4 ha
- Tailles de haies : 2850 mètres
- Taille des arbres : 146

Budget prévisionnel : 73 865.20 €


site Natura 2000 « Gorges du Haut-Cher »
comité de pilotage- 25 mai 2011



MISE EN ŒUVRE DES CONTRACTUALISATIONS À LA CHARTE NATURA 2000

- ✓ Dispositif lancé en 2010 pour les parcelles cadastrales non coupées par l'ancien périmètre officiel (600 parcelles / 1200)
- ✓ 2011 : Poursuite du dispositif **avec la totalité des parcelles cadastrales éligibles**

↓

- Actualisation des références cadastrales
- Elaboration d'un nouvel arrêté préfectoral
- Finalisation du recensement des propriétaires
- Actions de communication
- Réalisation des diagnostics préalables



site Natura 2000 "Gorges du Haut-Cher" comité de pilotage- 25 mai 2011



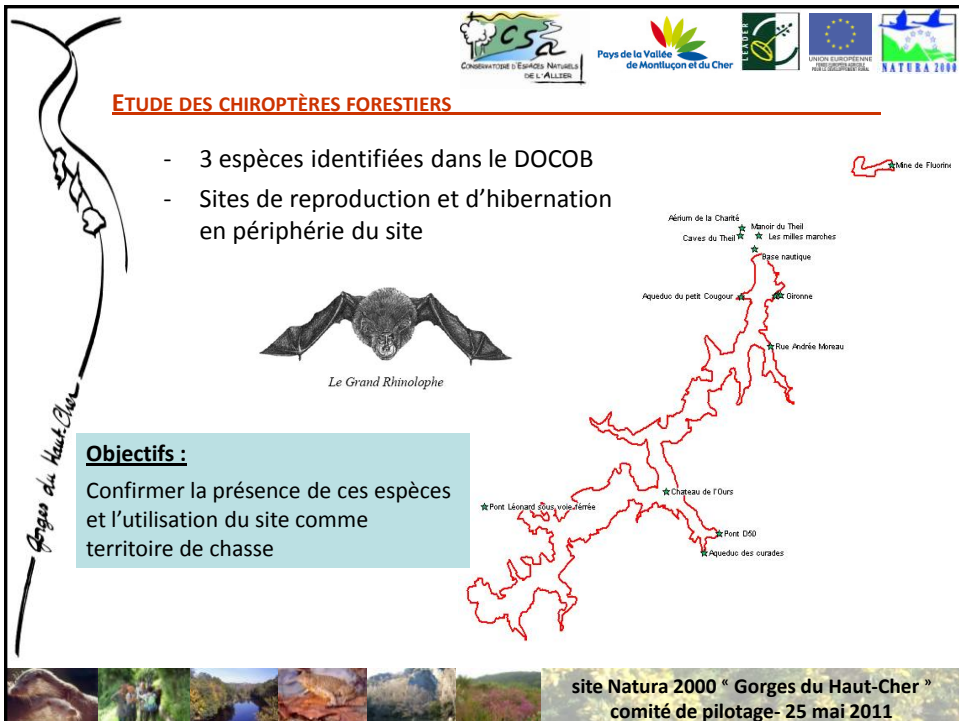
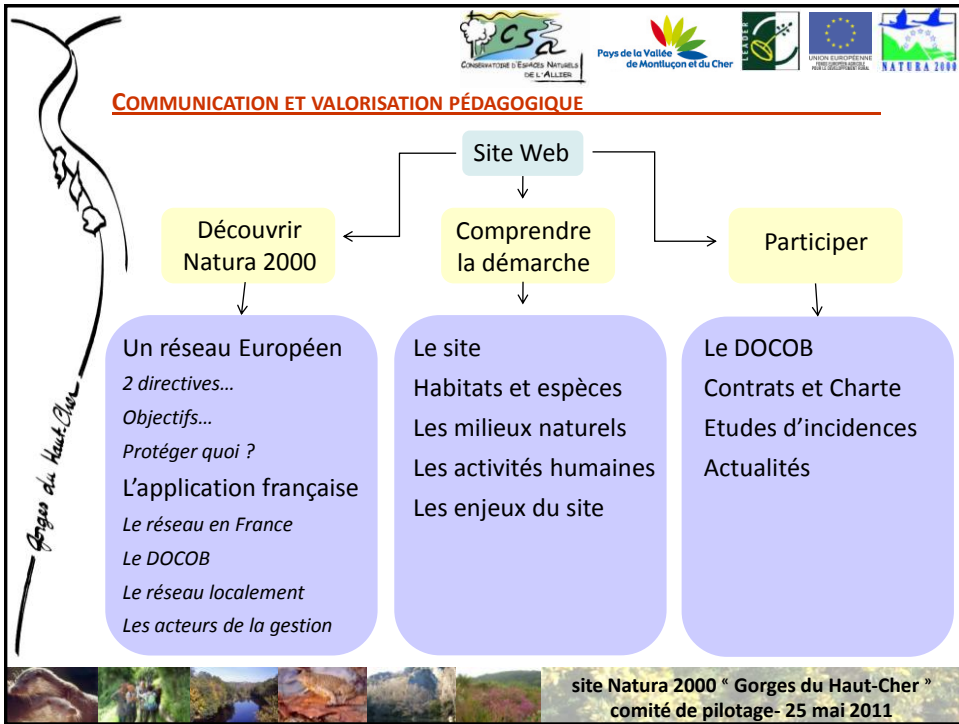
COMMUNICATION ET VALORISATION PÉDAGOGIQUE

- Développement d'un espace Internet dédié au site Natura 2000
- Formation auprès des agents de développement
- Animations nature
- Création de livrets pédagogiques
- Développement du dispositif pédagogique

Budget prévis. :
de l'ordre de 7600 €
(25.4 % du budget total)




site Natura 2000 "Gorges du Haut-Cher" comité de pilotage- 25 mai 2011








Gorges du Haut-Cher

Questions diverses



site Natura 2000 "Gorges du Haut-Cher"
comité de pilotage- 25 mai 2011






Gorges du Haut-Cher

Merci de votre attention

POUR PLUS DE RENSEIGNEMENTS

Conservatoire d'Espaces Naturels de l'Allier
 Tel. : 04.70.42.89.34
 Maison des associations
 rue des écoles
 03500 CHATEL-DE-NEUVRE

florian.veron@espaces-naturels.fr

Pages internet :
www.conservatoire-sites-allier.fr/natura2000-cher




site Natura 2000 "Gorges du Haut-Cher"
comité de pilotage- 25 mai 2011